



**JÄRBO**

**92708**



## Rosalinda - lyhythihainen toppi

Yksinkertainen toppi, joka neulotaan ihanan mohairin ja villan yhdistelmänä. Toppi on sekä ilmava että ylellisen pehmeä. Käytä neuletoppia sellaisenaan tai yhdistä se samaan settiin kuuluvaan neuletakkiin.

### LANKA

Junior Raggi (75 % superwash-villaa, 25 % polyamidia. N. 50 g = 200 m)

Fin Mohair Silke (72 % mohairia, 28 % silkkiä, n. 25 g = 210 m)

### LANKAVAIHTOEHDOT JUNIOR RAGGI -LANGALLE

Bambu Raggi (50 % superwash-villaa, 25 % polyamidia, 25 % bambua. N. 100 g = 400 m)

Manos del Uruguay Alegria (75 % superwash-merinovillaa, 25 % polyamidia. N. 100 g = 425 m)

### LANKAVAIHTOEHDOT FIN MOHAIR SILK -LANGALLE

Manos del Uruguay Cabrito (80 % kid mohairia, 20 % polyamidia. N. 25 g = 210 m)

**NEULETIHEYD** N. 19 s x 28 krs puikoilla 4 mm ja kaksinkertaisella langalla, sileä neule = 10 x 10 cm

**KOOT-NAINEN** XS (S) M (L) XL (2XL) 3XL (4XL)

**VAATTEEN RINNANYMPÄRY** N. 85 (90) 95 (100) 110 (120) 130 (140) cm

**VAATTEEN PITUUS** N. 45 (47) 49 (51) 53 (55) 57 (59) cm

### LANGANMENEKKI

N. 150 (150) 200 (200) 250 (250) 300 (300) g (väri 68401, Natural White, Junior Raggi)

N. 75 (75) 75 (100) 100 (125) 125 (150) g (väri 31529, Pink Marshmallow, Fin Mohair Silke)

**PYÖRÖPUIKOT** 3 mm (60 cm) ja 4 mm (80 cm)

**SUKKAPUIKOT** 3 ja 4 mm

**VAIKEUSASTE** \*

**Yhteensopiva neuletakki:** 92707

### SELITYKSET

Topin silmukat luodaan ja päätetään mieluiten joustinta neuloen, ns. italialaista tekniikkaa käyttäen, mutta voit myös luoda ja päättää silmukat tavallisesti.

**Raglankavennus:** Neulo 1 silmukan päähän merkatusta silmukasta. Nosta 2 seuraavaa silmukkaa kuin olisit neulomassa ne oikein yhteen, 1 o, vedä nostetut silmukat yli = 2 silmukkaa kavennettu, keskimäinen silmukka "päällimmäisenä".

### VARTALO-OSA

Luo 180 (190) 200 (210) 230 (250) 270 (290) s pyöröpuikoille 3 mm tavallisesti tai italialaisittain kaksinkertaisella langalla, yksi lanka kumpaakin laatua. Neulo suljettua joustinta 1 o, 1 n, kunnes joustinreunan pituus on 5 (5,5) 6 (6) 6,5 (6,5) 7 (7) cm.

Vaihda pyöröpuikkoihin 4 mm (80 cm) ja sileään neuleeseen. Kavenna 1. krs:lla 18 (20) 20 (20) 20 (22) 24 (24) s tasaisin välein = 162 (170) 180 (190) 210 (228) 246 (266) s.

Merkaa kerroksen alkamiskohta ja sitten toinen puoli (= sivusaumat). Neulo, kunnes työn pituus on 26 (27) 28 (29) 30 (31) 32 (33) cm. Jätä viimeisen krs:n 4 viimeistä s:aa neulomatta. Päättä seuraavalla krs:lla 8 s kummassakin sivusaumassa seuraavasti: Päättä viimeiset 4 s + krs:n 4 ensimmäistä s:aa, päättä 4 s:aa ennen seuraavaa sivua + 4 s sen jälkeen, neulo krs loppuun. Jätä työ odottamaan sillä aikaa, kun neulot hihat.

### HIHAT

Luo 60 (64) 68 (72) 76 (80) 84 (88) s sukkapuikoille 3 mm tavallisesti tai italialaisittain kaksinkertaisella langalla, yksi lanka kumpaakin laatua. Jaa s:t tasan neljälle puikolle. Neulo suljettua joustinta (= 1 o, 1 n), kunnes joustinreunan pituus on 5 (5,5) 6 (6) 6,5 (6,5) 7 (7) cm.

Vaihda puikkoihin 4 mm ja neulo sileää neuletta ja lisää 1. krs:lla 8 s tasaisin välein (koskee kaikkia kokoja) = 68 (72) 76 (80) 84 (88) 92 (96) s. Neulo 2 (2) 3 (3) 4 (4) 5 (5) cm sileää neuletta. Jätä viimeisen krs:n 4 viimeistä s:aa neulomatta.

Päättä seur. krs:lla krs:n viimeiset 4 s + krs:n 4 ensimmäistä s hihaa varten ja neulo krs loppuun. Siirrä hiha sivuun ja neulo toinen hiha samoin.

## KAARROKEOSUUS

Yhdistä kaikki osat pyöröpuikoille seuraavasti: Neulo vasen hiha, etukpl, oikea hiha ja takakpl = 266 (282) 300 (318) 346 (372) 398 (426) s. Neulo 1 krs. Neulo seuraavalla krs:lla 1 s jokaisesta kappaleesta yhteen hihan sekä etu- ja takakappaleen yhdistymiskohdissa. 4 s kavennettu = 262 (278) 296 (314) 342 (368) 394 (422) s.

Merkkaa yksi silmukka neljässä vaihtumiskohdassa (= raglansaumamat). Krs alkaa 1 s ennen merkattua s:aa takakpl:ssa vasemman hihan kohdalla. Neulo seuraavalla krs:lla raglankavennukset (ks. Selitykset) kaikkien 4 raglansauman kohdalla seuraavasti: Raglankavennus, neulo vasen hiha, raglankavennus, neulo etukpl, raglankavennus, neulo oikea hiha, raglankavennus, neulo takakpl. Toista raglankavennukset joka 2. krs yhteensä 20 (21) 22 (23) 25 (27) 29 (31) kertaa = 102 (110) 120 (130) 142 (152) 162 (174) s.

Neulo 1 krs oikein kaikilla silmuilla.

Neulo takakpl:n pääntielle pieni korotus seuraavasti: Katkaise lanka. Siirrä kaikki takakpl:n ja oikean hihan ensimmäiset 10 (11) 12 (13) 14 (15) 16 (17) s vasemmalle puikolle (älä pura silmuja). Aloita neulominen oikeasta hihasta. Neulo sileää neuletta ja raglankavennuksia takakpl:ssa ja jatka, kunnes olet neulonut 10 (11) 12 (13) 14 (15) 16 (17) s vasemmasta hihasta. Nosta seuraava s nurin lanka työn edessä.

Käännä työ. Nosta ensimmäinen s neulomatta oikealle puikolle, lanka on kiedottu silmukan ympärille. Neulo nurin, kunnes olet neulonut 4 (5) 5 (6) 7 (7) 8 (8) s oikeasta hihasta. Nosta seuraava s nurin lanka työn edessä.

Käännä työ. Nosta ensimmäinen s neulomatta oikealle puikolle, lanka on kiedottu silmukan ympärille. Neulo sileää neuletta ja raglankavennuksia takakpl:ssa ja jatka, kunnes olet neulonut 4 (5) 5 (6) 7 (7) 8 (8) s vasemmasta hihasta. Nosta seuraava s nurin lanka työn edessä.

Käännä työ. Nosta ensimmäinen s neulomatta oikealle puikolle, lanka on kiedottu silmukan ympärille. Neulo nurin, kunnes olet neulonut 4 s:n päähän oikean puolen raglansaumasta (koskee kaikkia kokoja). Nosta seuraava s nurin lanka työn edessä.

Käännä työ. Nosta ensimmäinen s neulomatta oikealle puikolle, lanka on kiedottu silmukan ympärille. Neulo oikein työn vasemmalla puolella olevaan raglansamaan.

Niskan korotus on nyt valmis = 94 (102) 112 (122) 134 (144) 154 (166) s.

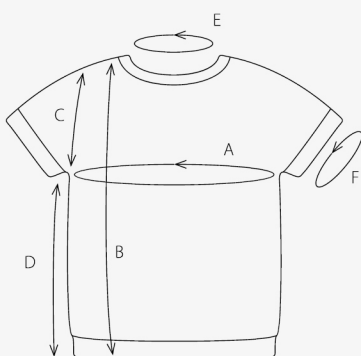
## PÄÄNTIEN REUNA

Vaihda pyöröpuikkoihin 3 mm. Neulo 1 krs ja kavenna 0 (4) 8 (12) 16 (20) 26 (34) s tasaisin välein = 94 (98) 104 (110) 118 (124) 128 (132) s. Neulo samalla käännoissilmukat yhteen langankiertonsa kanssa. Jatka neulomalla 7 (7) 8 (8) 9 (9) 10 (10) krs joustinta (= 1 o, 1 n). Päätä silmukat italialaisittain tai tavallisesti.

## VIIMEISTELY

Päätele langanpäät ja ompele hihojen alla olevat aukot kiinni. Huuhtelee toppi varovasti käsin tai pese se pesukoneen villaohjelmalla. Anna kuivua vaakatasossa.





A ≈ 85 (90) 95 (100) 110 (120) 130 (140) cm  
 B ≈ 45 (47) 49 (51) 53 (55) 57 (59) cm  
 C ≈ 19 (20) 21 (22) 23 (24) 25 (26) cm  
 D ≈ 26 (27) 28 (29) 30 (31) 32 (33) cm  
 E ≈ 50 (52) 55 (58) 62 (65) 67 (70) cm  
 F ≈ 36 (38) 40 (42) 44 (46) 48 (50) cm



## Vihjeeksi

**Kysymysmerkkien välttämiseksi:** Lue ohje huolellisesti läpi ennen kuin aloitat työsi.

**Neuletiheys:** Neulo tai virkkaa aina aluksi koetilkkua suositusten mukaan. Jos tiheys ei täsmää, kokeile vaihtaa ohuempia tai paksumpia puikkoihin tai koukkuun.

**Merkkaa** koko, jota olet neulomassa tai virkkaamassa, niin ohjeen seuraaminen on helpompaa.

**Kaavio:** Kaavion seuraaminen on helpompaa, kun laitat viivoittimen sen rivin alle mitä olet neulomassa tai virkkaamassa.

**Väljyys** vaatteissa vaihtelee riippuen vaateen tyypistä ja muodosta. Oikean koon löytämiseksi suosittelemme että ensin mittaat itsesi, ja päätät sitten minkä koon teet riippuen siitä miten paljon liikkumavaraa ja väljyyttä haluat. Kaavapiirroksista näet valmiin vaateen mitat.

**Kirjoneule:** Jos neulat useamman kuin 3-4 silmukkaa yhdellä värillä, kierrä toinen lanka toisen ympäri työn takana, niin työn taakse ei muodostu pitkiä langanjuoksia.

**Pingotus ja pesu:** Lanka saattaa päästää väriä, jos se pysyy kosteana pitkään. Ole erityisen varovainen, kun pingotat ja peset vaatekappaleita, joissa on käytetty vahvoja kontrastivärejä. Kostuta työ, mieluiten suihkupullon avulla, ja purista varovasti ylimääräinen vesi pois rullaamalla vaate pyyheliinaan. Aseta vaate kuivumaan vaakatasoon kuivalle alustalle ja pingota oikeisiin mittoihin.

## Lyhenteet

### NEULOMINEN

**cm:n** = senttimetrin, **etukpl** = etukappale, **kaksoisyliv** = kaksoisylivetokavennus, **kav** = kavennus, **k-o** = kiertäen oikein, **krs** = kerros, **krs:n** = kerroksen, **krt** = kertaa, **lis** = lisäys, **lk** = langankierto, **ns** = nurja silmukka/nurjat silmukat, **o** = oikea silmukka/oikeat silmukat, **p** = puikko/puikot, **reunas** = reunasilmukka, **sileä** = sileä neule, **s** = silmukka/silmukat, **seur** = seuraava, **s-kaari** = silmukkakaari, **takakpl** = takakappale, **yliv** = ylivetokavennus, **2-kav** = kaksoiskavennus

### VIRKKAUS

**cm:n** = senttimetrin, **etukpl** = etukappale, **kav** = kavennus, **kjs** = ketjusilmukka, **kjs-kaari** = ketjusilmukkakaari, **krs** = kerros, **krt** = kerta/kertaa, **krs:n** = kerroksen, **ks** = kiinteä silmukka/kiinteät silmukat, **lis** = lisäys, **lk** = langankierto, **puolip** = puolipylväs, **p** = pylväs, **pp** = pitkäpylväs, **p-ryhmä** = pylväsryhmä, **ps** = piilosilmukka, **reunas** = reunasilmukka, **seur** = seuraava, **s** = silmukka/silmukat, **takakpl** = takakappale