



JÄRBO

92707



Rosalinda - neuletakki, jossa puhvihihat

Rosalinda on naisellinen neuletakki, jossa on puhvihihat. Neuletakki neulotaan yhdistämällä mohairia ja villaa, jotka antavat sekä ilmavan että ylellisen tunteen ja ihanan pehmeän vaatteen. Käytä neuletakkia sellaisenaan topin tai paidan päällä tai yhdistä se samaan settiin kuuluvaan neuletoppiin.

LANKA

Junior Raggi (75 % superwash-villaa, 25 % polyamidia. N. 50 g = 200 m)

Fin Mohair Silke (72 % mohairia, 28 % silkkiä, n. 25 g = 210 m)

LANKAVAIHTOEHDOT JUNIOR RAGGI -LANGALLE

Bambu Raggi (50 % superwash-villaa, 25 % polyamidia, 25 % bambua. N. 100 g = 400 m)

Manos del Uruguay Alegria (75 % superwash-merinovillaa, 25 % polyamidia. N. 100 g = 425 m)

LANKAVAIHTOEHDOT FIN MOHAIR SILK -LANGALLE

Manos del Uruguay Cabrito (80% kid mohairia, 20% polyamidia. N. 25 g = 210 m)

NEULETIHEYD N. 19 s x 28 krs puikoilla 4 mm ja kaksinkertaisella langalla, sileä neule = 10 x 10 cm

KOOT-NAIEN XS (S) M (L) XL (2XL) 3XL (4XL)

VAATTEEN RINNANYMPÄRYS N. 87 (92) 97 (106) 113 (122) 133 (142) cm

VAATTEEN PITUUS N. 45 (47) 49 (51) 53 (55) 57 (59) cm

HIHAN PITUUS N. 43 (44) 44 (44) 45 (45) 45 (45) cm

LANGANMENEKKI

N. 200 (250) 250 (300) 300 (350) 350 (400) g (väri 68401, Natural White, Junior Raggi)

N. 125 (125) 150 (150) 175 (175) 200 (200) g (väri 31529, Pink Marshmallow, Fin Mohair Silke)

PYÖRÖPUIKOT 3 mm (60 cm) ja 4 mm (80 cm)

SUKKAPUIKOT 3 ja 4 mm

NAPIT 7 nappia

VAIKEUSASTE **

Yhteensopiva toppi: 92708

SELITYKSET

Neuletakin silmukat luodaan ja päätetään mieluiten joustinta neuloen, ns. italialaista tekniikkaa käyttäen, mutta voit myös luoda ja päättää silmukat tavallisesti.

Raglankavennus: Neulo 1 silmukan päähän merkatusta silmukasta. Nosta 2 seuraavaa silmukkaa kuin olisit neulomassa ne oikein yhteen, 1 o, vedä nostetut silmukat yli = 2 silmukka kavennettu, keskimäinen silmukka ”päällimmäisenä”.

Lis 1 so: Poimi lanka vasemmalla puikolla takakautta kahden silmukan välistä ja neulo se kiertäen oikein etureunasta – lisäys kallistuu oikealle.

Lis 1 sv: Poimi lanka vasemmalla puikolla etukautta kahden silmukan välistä ja neulo se kiertäen oikein takareunasta – lisäys kallistuu vasemmalle.

VARTALO-OSA

Luo 160 (170) 182 (196) 210 (226) 244 (262) s pyöröpuikoille 3 mm tavallisesti tai italialaisittain kaksinkertaisella langalla, yksi lanka kumpaakin laatua. Neulo joustinta 1 o, 1 n edestakaisin, kunnes joustinreunan pituus on 5 (5,5) 6 (6) 6,5 (6,5) 7 (7) cm. Vaihda pyöröpuikkoihin 4 mm ja sileään neuleeseen. Neulo suoraan, kunnes työn pituus on 26 (27) 28 (29) 30 (31) 32 (33) cm, neulo lopuksi OP:n krs.

Päätä seuraavalla krs:lla, NP:lta, kädentietä varten seuraavasti: Neulo 35 (37) 40 (44) 47 (51) 56 (60) s, päätä 8 seur. s:aa (koskee kaikkia kokoja), neulo 74 (80) 86 (92) 100 (108) 116 (126) s päätettyjen silmukoiden jälkeen, päätä 8 seur. s:aa (koskee kaikkia kokoja) ja neulo loput 35 (37) 40 (44) 47 (51) 56 (60) s.

Jätä työ odottamaan.

HIHAT

Luo 42 (44) 44 (46) 46 (48) 48 (50) s pyöröpuikoille 3 mm tavallisesti tai italialaisittain kaksinkertaisella langalla, yksi lanka kumpaakin laatua. Jaa s:t tasan neljälle puikolle. Neulo suljettua joustinta 1 o, 1 n, kunnes joustinreunan pituus on 5 (5,5) 6 (6) 6,5 (6,5) 7 (7) cm.

Vaihda pyöröpuikkoihin 4 mm. Neulo sileää neuletta ja lisää 1. krs:lla 10 s tasaisin välein (koskee kaikkia kokoja) = 52 (54) 54 (56) 56 (58) 58 (60) s.

Merkkaa krs:n vaihtumiskohta. Aloita 8. krs:lla hihan lisäykset seuraavasti: Neulo 1 o, lis 1 sv (ks. Selitykset), neulo, kunnes krs:lla on 1 s jäljellä, lis 1 so, 1 o.

Toista lisäykset joka 8. krs, kunnes työssä on 60 (64) 68 (72) 76 (80) 84 (88) s. Neulo ilman lisäyksiä, kunnes hihan pituus on 43 (44) 44 (44) 45 (45) 45 (45) cm, jätä krs:n 4 viimeistä s:aa neulomatta. Päätä 8 s:aa (krs:n 4 viimeistä s:aa + seur. krs:n 4 ensimmäistä s:aa), neulo krs loppuun.

Jätä ensimmäinen hiha odottamaan ja neulo toinen hiha samoin.

KAARROKEOSUUS

Yhdistä kaikki kappaleet pyöröpuikoille 4 mm seuraavasti: Neulo oikea etukpl, oikea hiha, takakpl, vasen hiha ja vasen etukpl = 248 (266) 286 (308) 330 (354) 380 (406) s. Neulo 1 krs nurin takaisin. Neulo seur. krs:lla (OP) 2 s yhteen kappaleiden jokaisessa vaihtumiskohdassa (4 s kavennettu) = 244 (262) 282 (304) 326 (350) 376 (402) s. Merkkää yksi silmukka neljässä vaihtumiskohdassa (raglansaumamat). Neulo 1 krs nurin.

Aloita seuraavalla krs:lla raglankavennukset (ks. Selitykset), ja aloita samalla lisäykset puhvihihoja varten. Lue siksi kaksi seuraavaa osiota läpi, ennen kuin jatkat.

LISÄYKSET PUHVIHIHOJA VARTEN

Aseta kumpaankin hihaan 4 s-merkkiä laskemalla silmukoita raglansaumasta sisäänpäin kohti hihan keskikohtaa hihan kummaltakin puolelta: Aseta s-merkki 10. (11.) 12. (13.) 14. (15.) 16. (17.) s:n jälkeen ja toinen s-merkki 20. (22.) 24. (26.) 28. (30.) 32. (34.) s:n jälkeen. Aseta vielä 2 s-merkkiä laskemalla silmukoita yllä olevan mukaan toisesta raglansaumasta sisäänpäin kohti hihan keskikohtaa. Tee oikealle kallistuvia lisäyksiä hihan oikealla puolella (lis 1 so) ja vasemmalle kallistuvia lisäyksiä hihan vasemmalla puolella (lis 1 sv) - ks. Selitykset.

Lisäykset alkavat samaan aikaan kuin raglankavennukset ja ne toistetaan ensin joka 4. krs 6 kertaa (koskee kaikkia kokoja) ja sitten joka 2. krs, kunnes kaarrokeosuus on valmis.

RAGLANKAVENNUKSET

Samalla kun teet lisäyksiä puhvihihoja varten, raglankavennukset tehdään seuraavasti: Neulo 1 s:n päähän raglansauaman merkkauksesta, tee raglankavennus (ks. Selitykset). Tee raglankavennukset jokaisen raglansauaman kohdalla. Toista kavennuksia 20 (21) 22 (23) 24 (25) 26 (27) kertaa joka 2. krs. Viimeisen oikean hihan raglankavennuksen jälkeen (NP) viimeiset 18 (19) 20 (21) 22 (23) 24 (25) s ennen oikean sivun viimeistä raglansaumaa jätetään neulomatta.

Neulo korotus takakpl:n pääntielle seuraavasti: Nosta seuraava s nurin lanka työn edessä.

Käännä työ. Nosta ensimmäinen s neulomatta oikealle puikolle, lanka on kiedottu silmukan ympärille. Neulo oikein, tee hihan lisäykset ja kavenna raglansaumoissa, neulo 18 (19) 20 (21) 22 (23) 24 (25) s:n päähän työn vasemman sivun viimeisestä raglansaumasta. Nosta seuraava s nurin lanka työn edessä.

Käännä työ. Nosta ensimmäinen s neulomatta oikealle puikolle, lanka on kiedottu silmukan ympärille. Neulo nurin 18 (19) 20 (21) 22 (23) 24 (25) s:n päähän edellisestä käännöksestä työn oikeassa sivussa. Nosta seuraava s nurin lanka työn edessä.

Käännä työ. Nosta ensimmäinen s neulomatta oikealle puikolle, lanka on kiedottu silmukan ympärille. Neulo oikein, tee hihan lisäykset ja kavenna raglansaumoissa, neulo 18 (19) 20 (21) 22 (23) 24 (25) s:n päähän edellisestä käännöksestä työn vasemmassa sivussa. Nosta seuraava s nurin lanka työn edessä.

Käännä työ. Nosta ensimmäinen s neulomatta oikealle puikolle, lanka on kiedottu silmukan ympärille. Neulo nurin 18 (19) 20 (21) 22 (23) 24 (25) s:n päähän edellisestä käännöksestä työn oikeassa sivussa. Nosta seuraava s nurin lanka työn edessä.

Käännä työ. Nosta ensimmäinen s neulomatta oikealle puikolle, lanka on kiedottu silmukan ympärille. Neulo oikein, tee hihan lisäykset ja kavenna raglansaumoissa, neulo 18 (19) 20 (21) 22 (23) 24 (25) s:n päähän edellisestä käännöksestä työn vasemmassa sivussa. Nosta seuraava s nurin lanka työn edessä.

Käännä työ. Nosta ensimmäinen s neulomatta oikealle puikolle, lanka on kiedottu silmukan ympärille. Neulo nurin oikeaan etureunaan saakka, neulo käännössilmukat yhteen langankiertonsa kanssa, kun saavut niiden kohdalle: Nosta langankierto käännös-s:n ympärille ja nosta se puikolle s:n taakse, neulo langankierto nurin yhteen s:n kanssa.

PÄÄNTIEN REUNA

Vaihda pyöröpuikkoihin 3 mm. Ensimmäisellä krs:lla tapahtuu useita asioita samaan aikaan, joten lue koko seuraava osio!

Neulo joustinta: 1 o (=reuna-s), *1 o, 1 n*, toista *–* ja päätä krs neulomalla 2 o, joista viimeinen s on reuna-s.

Neulo **samalla** hihojen silmukat yhteen puhvihihaksi: Neulo joustinta ensimmäiseen raglansaumaan saakka. Neulo oikeassa hihassa 4 s:aa yhteen ja toista joustinneuleena (kiristä jokaista s:aa tarkasti) toiseen raglansaumaan saakka (loput s:t ennen toista raglansaumaa neulotaan yhteen, jos niitä on useampi kuin 1 s). Neulo toisen raglansauman s:t joustinneuleena. Jatka joustinta takakpl:n yli 3. raglansaumaan saakka ja neulo samalla takakpl:n 2 keskimmäistä s:aa yhteen yhdeksi s:ksi siten, että takakpl:ssa on pariton määrä silmukoita. Neulo 3. raglansauman kohdalla sama s (oikea tai nurja) kuten toisessa raglansaumassa – tarkista, että s:t on neulottu samoin kummassakin kohdassa. Neulo vasemmassa hihassa ensin s:t yhteen kuten oikean hihan lopussa, neulo sitten 4 s:aa yhteen ja toista joustinneuleena. Neulo käännös-s:t yhteen langankiertonsa kanssa, kun saavut niiden kohdalle. Neulo ensimmäinen raglansauma joustinneuleena ja neulo joustinneuletta krs:n loppuun, neulo lopuksi 2 o. Neulo 8 krs joustinta (koskee kaikkia kokoja). Päätä silmukat italialaisittain tai tavallisesti.

VIIMEISTELY

Vasen etureuna:

Poimi etureunasta 125 (131) 137 (143) 149 (155) 161 (167) s pyöröpuikoilla 3 mm, n. 1 s/krs. Neulo 7 krs suljettua joustinta (=1 o, 1 n). Päätä silmukat italialaisittain tai tavallisesti.

Oikea etureuna:

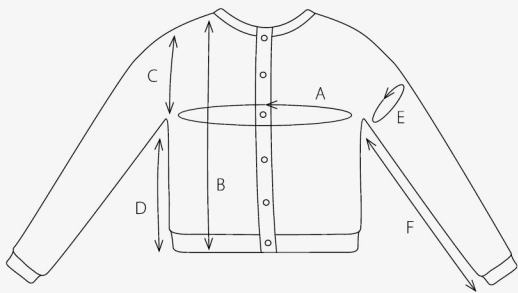
Poimi etureunasta 125 (131) 137 (143) 149 (155) 161 (167) s pyöröpuikoilla 3 mm. Neulo 7 krs joustinta (= 1 o, 1 n), mutta neulo napinlävet 4. krs:lla.

Vinkki! Jos 2 yhteen neulottavaa s:aa ovat järjestyksessä 1 o, 1 n, napinläpi neulotaan seuraavasti: Nosta 1 s, 1 n, vedä nostettu s neulotun yli, langankierto. Jos 2 yhteen neulottavaa s:aa ovat järjestyksessä 1 n, 1 o, napinläpi neulotaan seuraavasti: Neulo 2 o yhteen, langankierto.

Neulo 4 s joustinta, *2 o yhteen, langankierto, neulo 17 (18) 19 (20) 21 (22) 23 (24) s joustinta*, toista *–* 6 kertaa, päätä krs neulomalla 2 o yhteen, langankierto ja neulo 5 s joustinta.

Päättele langanpää ja ompele hihan alla olevat aukot kiinni. Kiinnitä napit vasempaan etureunaan siten, että ne sopivat napinläpien kohdille. Huuhtelee neuletakki varovasti ja aseta vaakatasoon kuivumaan.

A ≈ 87 (92) 97 (106) 113 (122) 133 (142) cm
B ≈ 45 (47) 49 (51) 53 (55) 57 (59) cm
C ≈ 19 (20) 21 (22) 23 (24) 25 (26) cm
D ≈ 26 (27) 28 (29) 30 (31) 32 (33) cm
E ≈ 32 (34) 36 (38) 40 (42) 44 (46) cm
F ≈ 43 (44) 44 (44) 45 (45) 45 (45) cm



Vihjeeksi

Kysymysmerkkien välttämiseksi: Lue ohje huolellisesti läpi ennen kuin aloitat työsi.

Neuletiheys: Neulo tai virkkaa aina aluksi koetilkkua suositusten mukaan. Jos tiheys ei täsmää, kokeile vaihtaa ohuempia tai paksumpia puikkoihin tai koukkuun.

Merkkaa koko, jota olet neulomassa tai virkkaamassa, niin ohjeen seuraaminen on helpompaa.

Kaavio: Kaavion seuraaminen on helpompaa, kun laitat viivoittimen sen rivin alle mitä olet neulomassa tai virkkaamassa.

Väljyys vaatteissa vaihtelee riippuen vaateen tyypistä ja muodosta. Oikean koon löytämiseksi suosittelemme että ensin mittaat itsesi, ja päätät sitten minkä koon teet riippuen siitä miten paljon liikkumavaraa ja väljyyttä haluat. Kaavapiirroksista näet valmiin vaateen mitat.

Kirjoneule: Jos neulot useamman kuin 3-4 silmukkaa yhdellä värillä, kierrä toinen lanka toisen ympäri työn takana, niin työn taakse ei muodostu pitkiä langanjuoksia.

Pingotus ja pesu: Lanka saattaa päästää väriä, jos se pysyy kosteana pitkään. Ole erityisen varovainen, kun pingotat ja peset vaatekappaleita, joissa on käytetty vahvoja kontrastivärejä. Kostuta työ, mieluiten suihkupullon avulla, ja purista varovasti ylimääräinen vesi pois rullaamalla vaate pyyheliinaan. Aseta vaate kuivumaan vaakatasoon kuivalle alustalle ja pingota oikeisiin mittoihin.

Lyhenteet

NEULOMINEN

cm:n = senttimetrin, **etukpl** = etukappale, **kaksoisyliv** = kaksoisylivetokavennus, **kav** = kavennus, **k-o** = kiertäen oikein, **krs** = kerros, **krs:n** = kerroksen, **krt** = kertaa, **lis** = lisäys, **lk** = langankierto, **ns** = nurja silmukka/nurjat silmukat, **o** = oikea silmukka/oikeat silmukat, **p** = puikko/puikot, **reunas** = reunasilmukka, **sileä** = sileä neule, **s** = silmukka/silmukat, **seur** = seuraava, **s-kaari** = silmukkakaari, **takakpl** = takakappale, **yliv** = ylivetokavennus, **2-kav** = kaksoiskavennus

VIRKKAUS

cm:n = senttimetrin, **etukpl** = etukappale, **kav** = kavennus, **kjs** = ketjusilmukka, **kjs-kaari** = ketjusilmukkakaari, **krs** = kerros, **krt** = kerta/kertaa, **krs:n** = kerroksen, **ks** = kiinteä silmukka/kiinteät silmukat, **lis** = lisäys, **lk** = langankierto, **puolip** = puolipylväs, **p** = pylväs, **pp** = pitkäpylväs, **p-ryhmä** = pylväsryhmä, **ps** = piilosilmukka, **reunas** = reunasilmukka, **seur** = seuraava, **s** = silmukka/silmukat, **takakpl** = takakappale