



JÄRBO

SELECT

92777





92777

SKOGSSTIG - NEULETAKKI

Metsäpolku on neuletakki jonka seurasta tulet nauttimaan niin neuloessa kuin pitäessä valmista työtä päälläsi. Neuletakki neulotaan suljettuna neuleena ylhäältä alas ja lopuksi etukappale leikataan auki ja nappilista neulotaan reunoihin.

LANKA Select no. 1 (70 % merinovillaa, 30 % mohairia. N. 50 g = 110 m)
NEULETIHEYS N. 18 s x 27 krs sileää neuletta puikoilla 4,5 mm = 10 x 10 cm
KOOT XS(S)M(L)XL(2XL)3XL(4XL)
VAATTEEN RINNANYMPÄRYS N. 92(101)110(119)128(138)146(155) cm
VAATTEEN PITUUS N. 42(44)46(48)50(52)54(56) cm
HIHAN PITUUS N. 40(41)41(42)42(43)43(44) cm
LANGANMENEKKI

Väri 1: N. 350(350)350(400)400(450)450(500) g (väri 22306, vanilla shortbread)
Väri 2: N. 50(50)50(50)100(100)100(100) g (väri 22307, brown bread)
PYÖRÖPUIKOT 4, 4,5 ja 5 mm (60/80 cm)
SUKKAPUIKOT 4 ja 4,5 mm
MUUTA silmukkamerkkejä, 5 nappia (halkaisijaltaan 1,5 cm), apulankaa
VAIKEUSASTE * * *
SUUNNITTELU Ronja Hakalehto

SELITYKSET

Joustinneule tasoneuleena:

- 1. Krs:** (NP) neulo 1 n, *1 o, 1 n* ja toista *-* krs loppuun.
- 2. krs:** (OP) neulo 1 o, *1 n, 1 o* ja toista *-* krs loppuun.

Joustinneule suljettuna neuleena: neulo *1 o, 1 n*, toista *-* kerroksen loppuun.

Sileä neule suljettuna neuleena: neulo st oikein.

Kirjoneule suljettuna neuleena: neulo sileää neuletta ruutupiirroksen ja ohjeen mukaan.

Magic loop: Ks. ohjevideo jarbo.se/jarbo-select

KAARROKE

Luo väri 1 langalla ohuemmille pyöröpuikoille 89(93)93(95)95(97)97(99) s pääntielle, neulo joustinneuletta tasoneuleena 2,5 cm.

Vaihda työhön paksummat puikot ja neulo seuraavalla OP krs:lla 15(16)16(17)17(18)18(19) o, lisää silmukkamerkki, neulo 12(12)12(11)11(10)10(9) o, lisää silmukkamerkki, neulo 35(37)37(39)39(41)41(43) o, lisää silmukkamerkki, neulo 12(12)12(11)11(10)10(9) o, lisää silmukkamerkki, neulo 15(16)16(17)17(18)18(19) o, luo 5 uutta silmukkaa ja yhdistä kappale suljetuksi neuleeksi.

Neulo tästä lähtien suljettuna neuleena ja aloita raglanlisäykset sekä lyhennetyt kerrokset:

1. krs: neulo oikein, kunnes jäljellä on 1 s ennen silmukkamerkkiä, tee oikealle kaartuva lisäys (nosta silmukoiden välinen lanka työntämällä vasen puikko sen alle takaa ja neulomalla se etureunasta oikein), neulo 1 o, ohita 1. silmukkamerkki, neulo hihassa 1 o, tee vasemmalle kaartuva lisäys (nosta silmukoiden välinen lanka työntämällä vasen puikko sen alle edestä ja neulomalla se takareunasta oikein), neulo 10(10)10(9)9(8)8(7) o, tee oikealle kaartuva lisäys, neulo 1 o, ohita 2. silmukkamerkki, neulo takaosassa 1 o, tee vasemmalle kaartuva lisäys, neulo 33(35)35(39)39(39)39(41) o, tee oikealle kaartuva lisäys, neulo 1 o, ohita 3. silmukkamerkki, neulo toisessa hihassa 1 o, tee vasemmalle kaartuva lisäys, neulo 10(10)10(9)9(8)8(7) o, tee oikealle kaartuva lisäys, neulo 1 o, ohita 4. silmukkamerkki, neulo etuosassa 1 o, tee vasemmalle kaartuva lisäys, neulo 1 o. Kerroksella tulee 8 s lisää ja työssä on 102(106)106(108)108(110)110(112) s (37(39)39(41)41(43)43(45) s etu- ja takaosassa, 14(14)14(13)13(12)12(11) s hihoissa). Käännä työ ja tee samalla langankierto puikolle.

2. krs: (NP) nosta 1 s neulomatta ja kiristä samalla lankaa niin että silmukasta ja langankierrosta nousee puikolle ”silmukkapari”, neulo nurjaa viimeiselle silmukkamerkille, ohita silmukkamerkki, neulo 3 n, käännä työ ja tee samalla langankierto puikolle.

3. krs: (OP) nosta 1 s neulomatta ja kiristä samalla lankaa niin, että silmukasta ja langankierrosta nousee puikolle silmukkapari, neulo oikeaa, kunnes jäljellä 1 s ennen 1. silmukkamerkkiä, tee oikealle kaartuva lisäys, neulo 1 o, ohita silmukkamerkki, neulo 1 o, tee vasemmalle kaartuva lisäys, neulo hihan s:t oikein, kunnes jäljellä 1 s ennen 2. silmukkamerkkiä, tee oikealle kaartuva lisäys, neulo 1 o, ohita silmukkamerkki, neulo 1 o, tee vasemmalle kaartuva lisäys, neulo takaosan s:t oikein kunnes jäljellä 1 s ennen 3. silmukkamerkkiä, tee oikealle kaartuva lisäys, neulo 1 o, ohita silmukkamerkki, neulo 1 o, tee vasemmalle kaartuva lisäys, neulo hihan s:t oikein kunnes jäljellä 1 s ennen 4. silmukkamerkkiä, tee oikealle kaartuva lisäys, neulo 1 o, ohita silmukkamerkki, neulo 1 o, tee vasemmalle kaartuva lisäys, neulo oikeaa 3 s edellisen kääntymiskohdan yli (neulo silmukkaparin silmukat yhteen yhdeksi silmukaksi), käännä työ ja tee samalla langankierto puikolle. Kerroksella tulee 8 s lisää.

4. krs: (NP) nosta 1 s neulomatta ja kiristä samalla lankaa niin, että silmukasta ja langankierrosta nousee puikolle silmukkapari, neulo nurjaa 3 s silmukkaparin ohi, käännä työ ja tee samalla langankierto puikolle.

Toista kerrokset 3-4 vielä 1(1)1(2)2(2)3(3) kertaa.

Neulo seuraavalla kerroksella sileää neuletta, tee raglanlisäykset ja neulo samalla silmukkaparit kuin neuloisit ne oikein yhteen. Neulo tästä lähtien etukappaleen luotujen 5 s:n kohdalla edessä 1n, 3 o, 1n (tämä kohta leikataan lopuksi auki nappilistaa varten).

Jatka sileää neuletta ja raglanlisäyksiä joka 2. krs, kunnes työssä on yhteensä 286(314)330(340)356(374)390(408) s: etu- ja takaosassa 166(182)190(198)206(218)226(238) s, hihoissa 60(66)70(71)75(78)82(85) s.

Neulo seuraavalla krs:lla oikein 1. silmukkamerkille asti, ota silmukkamerkki pois, siirrä hihan 60(66)70(71)75(78)82(85) s odottamaan esim. apulangalle, ota 2. silmukkamerkki pois, luo kädentietä varten 0(0)4(8)12(14)18(20) s. Neulo takaosan 83(91)95(99)103(109)113(119) s, ota 3. silmukkamerkki pois, siirrä toisen hihan 60(66)70(71)75(78)82(85) s odottamaan apulangalle, ota 4. silmukkamerkki pois, luo toista kädentietä varten 0(0)4(8)12(14)18(20) s ja neulo seuraavan krs:n loppuun nappilistan keskelle. Kerroksen vaihtumiskohta on tässä.

ETU - JA TAKAKAPPALEEN ALAOSA

Jatka 166(182)198(214)230(246)262(278) s:lla sileää neuletta suljettuna neuleena, kunnes sivun pituus kainalosta alaspäin mitattuna on 3,5(4,5)5,5(6,5)7,5(8,5)9,5(10,5) cm. Lisää viimeisellä kerroksella työhön 1 s.

Vaihda 5 mm puikkoihin ja aloita kirjoneule ruutupiirroksen 1. krs:ita sarakkeelta 20 ja toista 16 s:n mallikerta (sarakkeet 24-39) 9(10)11(12)13(14)15(16) kertaa ja neulo lopuksi sarakkeet 1 -19. Neulo ruutupiirroksen kerrokset 2-37.

Neulo väri 1 langalla sileää neuletta 3 krs:sta ja päättä viimeisellä krs:lla etuosan 5 s sekä kavenna vartalosta 1 s. Vaihda työhön ohuemmat puikot ja neulo tasoneuleena joustinneuletta 3 cm. Päättä silmukat joustinneuletta neuloen.

HIHAT

Neulo hihat joko pyöröpuikoilla Magic Loop -tekniikalla tai sukkapuikoilla.

Ota hihan 60(66)70(71)75(78)82(85) s takaisin paksummille puikoille. Aloita silmukoiden poimiminen kädentielle luotujen silmukoiden keskeltä ja poimi 0(0)2(3)5(7)9(10) s kädentien reunasta ja neulo ne oikein väri 1 langalla. Neulo sitten hihan 60(66)70(71)75(78)82(85) s oikein ja poimi vielä kädentien toisesta reunasta 0(0)2(2)4(7)9(9) s ja neulo ne oikein = 60(66)74(76)84(92)100(104) s. Lisää krs:n alkua osoittava silmukkamerkki ja neulo sileää neuletta suljettuna neuleena.

Kun hihan pituus kainalosta mitattuna on 1 cm, kavenna kerroksen vaihtumiskohdan molemmin puolin 1 s: neulo 1 o, neulo 2 o yhteen ja kun kerroksella on jäljellä 3 s, neulo 2 o yhteen ja 1 o. Toista kavennukset 4,5(4)4(3,5)3(2,5)2,5(2) cm:n välein vielä 6(7)8(9)11(12)13(15) kertaa = 46(50)56(56)60(66)72(72) s.

Kun hihan sisäpituus on 36(37)37(38)38(39)39(40) cm, kavenna viimeisellä krs:lla tasaisesti 6(10)14(12)16(20)26(24) s = 40(40)42(44)44(46)46(48) s. Vaihda työhön ohuemmat puikot ja neulo joustinneuletta suljettuna neuleena 4 cm. Päättä s:t joustinneuletta neuloen.

Neulo toinen hiha samalla tavalla.

ETUKAPPALEIDEN REUNUKSET

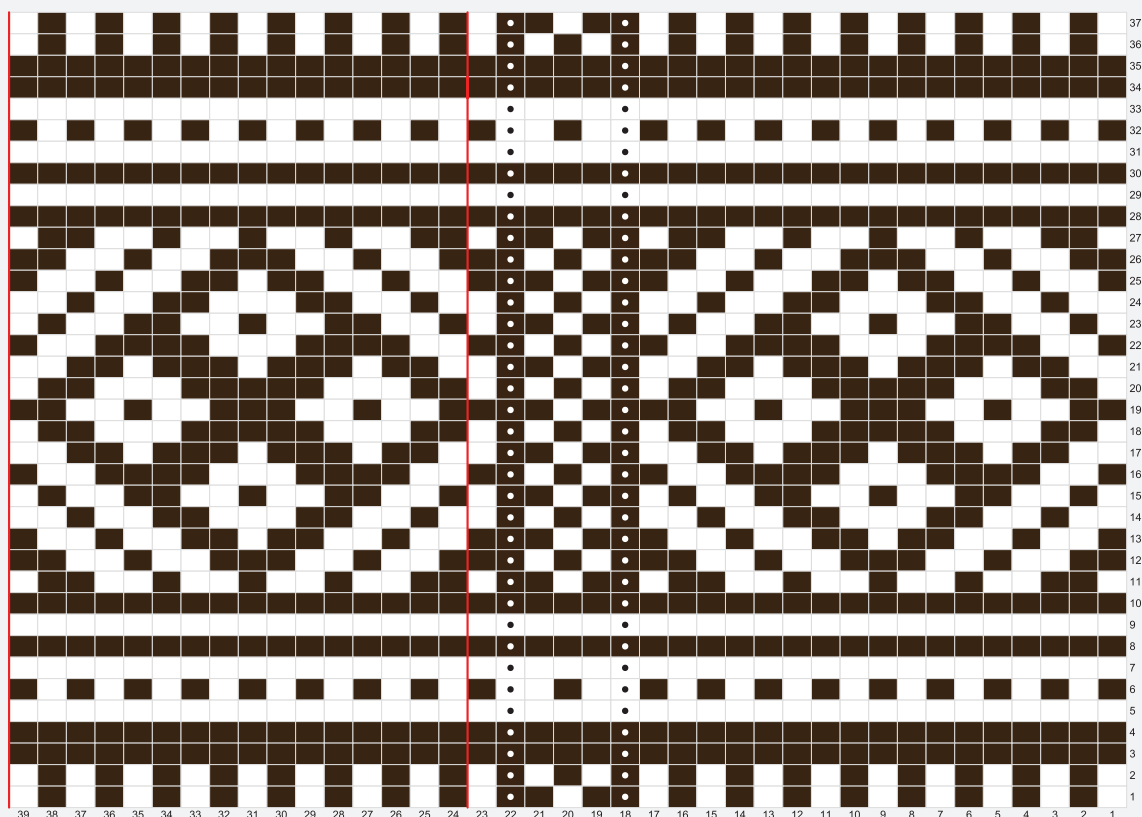
Ompele ompelukoneella tikkaukset etusauman molemmin puolin ja leikkaa keskeltä auki. Poimi langan avulla ohuemmille puikoille vasemman etukappaleen etureunasta, työn oikealta puolelta aina 20 s 10 cm:n matkalta (silmukkaluvun tulee olla jaollinen 2:lla + 1 s). Neulo 1. krs oikein ja aloita sitten joustinneule työn nurjalla puolella: neulo *1 n, 1 o*, toista *-* ja neulo 1 n. Kun reunuksen korkeus on 3 cm ja olet viimeksi neulonut nurjan puolen kerroksen, päättä s:t löyhästi joustinneuletta neuloen.

Merkitse nyt edellä neulomaasi reunukseen napinpaikat niin, että ylin tulee noin 1,5 cm pääntien reunasta, alin 1,5 cm helmasta ja loput 3 tasavälein. Neulo oikean etukappaleen etureunaan samanlainen reunus ja tee napinlävet merkitsemiisi kohtiin, kun reunuksen korkeus on noin 1,5 cm. **Napinläpi:** tee langankierto ja neulo 2 s yhteen.

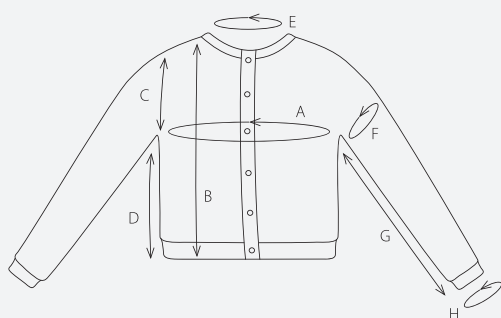
Ompele napit paikoilleen.

VIIMEISTELY

Kastele työ kädenlämpöisessä vedessä, purista ylimääräinen vesi pyyhkeeseen rullaamalla, aseta kappale mittoihinsa ja kuivaa tasona.



neulo s oikein väri 1 langalla
 neulo s nurin väri 2 langalla
 neulo s oikein väri 2 langalla
 neulo s nurin väri 1 langalla



A ≈ 92 (101) 110 (119) 128 (137) 146 (155) cm
 B ≈ 42 (44) 46 (48) 50 (52) 54 (56) cm
 C ≈ 20 (21) 22 (23) 24 (25) 26 (27) cm
 D ≈ 22 (23) 24 (25) 26 (27) 28 (29) cm
 E ≈ 54 (56) 56 (57) 57 (58) 58 (59) cm
 F ≈ 33 (36) 41 (42) 46 (51) 55 (58) cm
 G ≈ 40 (41) 41 (42) 42 (43) 43 (44) cm
 H ≈ 19,5 (19,5) 20 (20,5) 20,5 (21) 21 (21,5) cm





VINKKEJÄ & NEUVOJA

Kysymysmerkkien välttämiseksi: Lue ohje huolellisesti läpi ennen kuin aloitat työsi.

Neuletiheys: Neulo tai virkkaa aina aluksi koetilkkua suositusten mukaan.
Jos tiheys ei täsmää, kokeile vaihtaa ohuempia tai paksumpia puikkoihin tai koukkuun.

Merkkaa koko, jota olet neulomassa tai virkkaamassa, niin ohjeen seuraaminen on helpompaa.

Kaavio: Kaavion seuraaminen on helpompaa, kun laitat viivoittimen sen rivin alle mitä olet neulomassa tai virkkaamassa.

Väljyys vaatteissa vaihtelee riippuen vaatteen tyypistä ja muodosta. Oikean koon löytämiseksi suosittelemme että ensin mittaat itsesi, ja päätät sitten minkä koon teet riippuen siitä miten paljon liikkumavaraa ja väljyyttä haluat. Kaavapiirroksista näet valmiin vaatteen mitat.

Kirjoneule: Jos neulot useamman kuin 3-4 silmukkaa yhdellä värillä, kierrä toinen lanka toisen ympäri työn takana, niin työn taakse ei muodostu pitkiä langanjuoksuja.

Pingotus ja pesu: Lanka saattaa päästää väriä, jos se pysyy kosteana pitkään. Ole erityisen varovainen, kun pingotat ja peset vaatekappaleita, joissa on käytetty vahvoja kontrastivärejä. Kostuta työ, mieluiten suihkupullon avulla, ja purista varovasti ylimääräinen vesi pois rullaamalla vaate pyyheliinaan. Aseta vaate kuivumaan vaakatasoon kuivalle alustalle ja pingota oikeisiin mittoihin.

LYHENTEET

NEULOMINEN

cm:n=senttimetrin, **etukpl**=etukappale, **kaksoisyliv**=kaksoisylivetokavennus, **kav**=kavennus,
k-o=kiertäen oikein, **krs**=kerros, **krs:n**=kerroksen, **krt**=kertaa, **lis**=lisäys, **lk**=langankierto,
ns=nurja silmukka/nurjat silmukat, **o**=oikea silmukka/oikeat silmukat, **p**=puikko/puikot,
reunas=reunasilmukka, **sileä**=sileä neule, **s**=silmukka/silmukat, **seur**=seuraava, **s-kaari**=silmukkakaari,
takakpl=takakappale, **yliv**=ylivetokavennus, **2-kav**=kaksoiskavennus

VIRKKAUS

cm:n=senttimetrin, **etukpl**=etukappale, **kav**=kavennus, **kjs**=ketjusilmukka, **kjs-kaari**=ketjusilmukkakaari,
krs=kerros, **krt**=kerta/kertaa, **krs:n**=kerroksen, **ks**=kiinteä silmukka/kiinteät silmukat, **lis**=lisäys,
lk=langankierto, **puolip**=puolipylväs, **p**=pylväs, **pp**=pitkäpylväs, **p-ryhmä**=pylväsryhmä, **ps**=piilosilmukka,
reunas=reunasilmukka, **seur**=seuraava, **s**=silmukka/silmukat, **takakpl**=takakappale

VAIKEUSASTE

* = Sopii aloittelevalle neulojalle tai virkkaajalle
* * = Sopii jo jonkin aikaa neuloneelle tai virkanneelle
* * * = Sopii tottuneelle neulojalle tai virkkaajalle