



JÄRBO

SELECT

92910





92910

GARDENIA – KIRJONEULELAPASET

Gardenia-lapasia koristaa klassinen kirjoneulekuvio ja ne neulotaan tweed-langasta. Voit neuloa lapaset sekä naisen että miehen koossa.

LANKA Select no 1 (70 % merinovillaa, 30 % mohairia, n. 50 g = 110 m)
NEULETIHEYS n. 22 s x 22 krs sileää neuletta puikoilla 4 mm = 10 x 10 cm
KOOT Nainen (Mies)
LAPASEN PITUUS N. 25 (26) cm
LAPASEN LEVEYS N. 10 (12) cm

LANGANMENEKKI
Väri 1: N. 60 (60) g (väri 22306, vanilla shortbread)
Väri 2: Jämiä (väri 22301, heather moorland)
Väri 3: Jämiä (väri 22303, shamrock field)
SUKKAPUIKOT 3,5 ja 4 mm
VAIKEUSASTE **
SUUNNITTELU Maja Karlsson

VARSI

Neulo värillä 1 ja sukkapuikoilla 3,5 mm: Luo 40 (40) s:aa ja neulo suljettua joustinta.

1. krs: *2 o, 2 n*, toista *-* krs:n loppuun.

Toista 1. krs, kunnes joustimen pituus on 5 cm.

KÄMMEN

Vaihda sukkapuikkoihin 4 mm.

Neulo 1 krs oikein ja lisää 0 (8) s:aa tasaisin välein krs:lle = 40 (48) s:aa

Neulo kirjoneuletta kaavion 1.–17. krs:n mukaan (toista s:t 1–8 krs:n loppuun).

Peukalon aloitus

Neulo kirjoneuletta kaavion mukaan (18. krs) krs:n 20 (24) ensimmäisellä s:lla. Ota sitten toisenväriin langanpätkä ja neulo 10 seuraavaa s:aa langanpätkällä. Siirrä nämä 10 s:aa takaisin vasemmalle puikolle. Neulo sitten krs:n 10 (14) jäljellä olevaa s:aa kaavion mukaan.

Jatka kämmettä näin

Neulo kirjoneuletta kaavion mukaan, 19.–23. krs, ja jatka sitten värillä 1, kunnes työn pituus on 8 (9) cm peukalosta mitattuna.

Kavennuskerros lapasen kärjessä:

1 o, nosta 1 s, neulo 1 o ja vedä nostettu s neulotun yli. Neulo, kunnes puikolla 2 on 3 s:aa jäljellä: 2 o yhteen, 1 o. Puikko 3: 1 o, nosta 1 s, 1 o, vedä nostettu s neulotun yli. Neulo, kunnes puikolla 4 on 3 s:aa jäljellä: 2 o yhteen, 1 o = 4 s:aa kavennettu.

Toista kavennuskerrokset joka 2. krs 2 kertaa ja sitten joka krs, kunnes puikoilla on 8 s:aa jäljellä.

Katkaise lanka ja vedä se jäljellä olevien silmukoiden läpi. Päättelä langanpää.

PEUKALO

Irrota lanka peukalon kohdalta. Neulo sukkapuikoilla 4 mm ja värillä 1: Poimi 20 peukalosilmukkaa puikoille ja neulo, kunnes peukalon pituus on 5,5 (6) cm.

Kavenna kuten lapasen kärjessä, mutta kavenna heti joka krs, kunnes puikoilla on 8 s:aa jäljellä.

Katkaise lanka ja vedä se jäljellä olevien silmukoiden läpi ja kiristä. Päättelä langanpää.

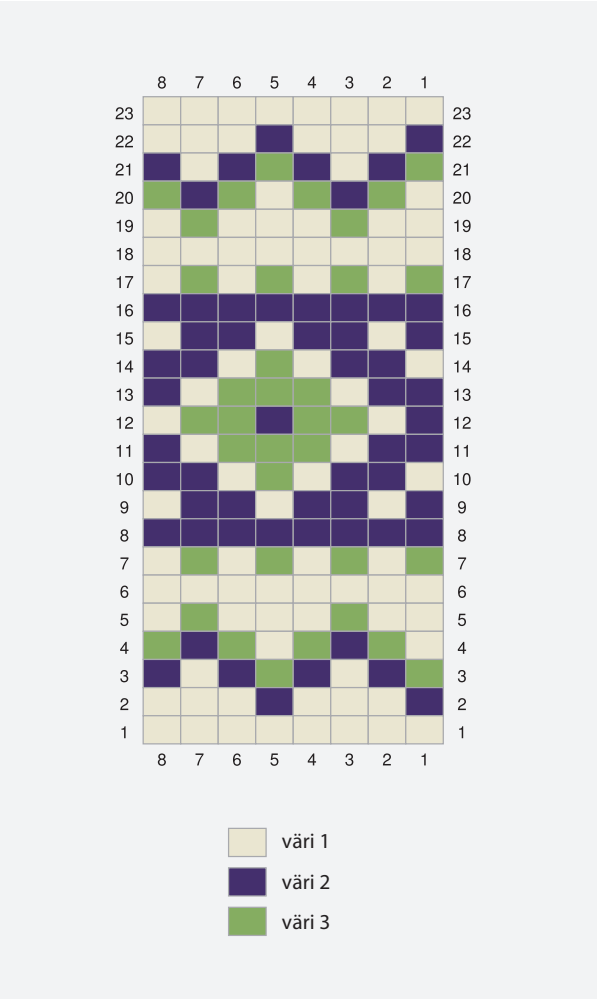
VASEMMAN KÄDEN LAPANEN

Neulo oikean käden lapasen ohjeen mukaan, mutta neulo kirjoneule peilikuvana neulomalla kaaviota vasemmalta oikealle.

Tee peukaloaukko neulomalla kirjoneuletta kaavion mukaan seuraavasti: neulo ensin 32 (38) s:aa, neulo sitten 10 seuraavaa s:aa toisenvärisellä jämälangalla. Siirrä nämä 10 s:aa takaisin vasemmalle puikolle ja neulo ne värillä 1.

VIIMEISTELY

Päättelä langanpää. Kastele lapaset, venytä mittojen mukaan ja anna niiden kuivua vaakatasossa.





VINKKEJÄ & NEUVOJA

Kysymysmerkkien välttämiseksi: Lue ohje huolellisesti läpi ennen kuin aloitat työsi.

Neuletiheys: Neulo tai virkkaa aina aluksi koetilkkua suositusten mukaan.
Jos tiheys ei täsmää, kokeile vaihtaa ohuempia tai paksumpia puikkoihin tai koukkuun.

Merkkaa koko, jota olet neulomassa tai virkkaamassa, niin ohjeen seuraaminen on helpompaa.

Kaavio: Kaavion seuraaminen on helpompaa, kun laitat viivoittimen sen rivin alle mitä olet neulomassa tai virkkaamassa.

Väljyys vaatteissa vaihtelee riippuen vaateen tyypistä ja muodosta. Oikean koon löytämiseksi suosittelemme että ensin mittaat itsesi, ja päätät sitten minkä koon teet riippuen siitä miten paljon liikkumavaraa ja väljyyttä haluat. Kaavapiirroksista näet valmiin vaateen mitat.

Kirjoneule: Jos neulot useamman kuin 3-4 silmukkaa yhdellä värillä, kierrä toinen lanka toisen ympäri työn takana, niin työn taakse ei muodostu pitkiä langanjuoksuja.

Pingotus ja pesu: Lanka saattaa päästää väriä, jos se pysyy kosteana pitkään. Ole erityisen varovainen, kun pingotat ja peset vaatekappaleita, joissa on käytetty vahvoja kontrastivärejä. Kostuta työ, mieluiten suihkupullon avulla, ja purista varovasti ylimääräinen vesi pois rullaamalla vaate pyyheliinaan.
Aseta vaate kuivumaan vaakatasoon kuivalle alustalle ja pingota oikeisiin mittoihin.

LYHENTEET

AM = aseta silmukkamerkki, etukpl = etukappale, kav = kavennus, krs = kerros,
kv = kuvioväri, lis = lisäys, M = silmukkamerkki, NP = nurja puoli, OP = oikea puoli,
pv = pohjaväri, reuna-s = reunasilmukka, SM = siirrä/nosta silmukkamerkki,
takakpl = takakappale

NEULOMINEN

GSR = German Short Rows, kaksoisyliv = kaksoisylivetokavennus, k-o = kiertäen oikein,
lis 1 so = oikealle kallistuva lisäys, lis 1 sv = vasemmalle kallistuva lisäys, lk = langankierto,
n = nurja silmukka, o = oikea silmukka, s = silmukka, ssk = kahden noston kavennus,
yliv = ylivetokavennus, 2-kav = kaksoiskavennus

VIRKKAUS

kjs = ketjusilmukka, kjs-kaari = ketjusilmukkakaari, ks = kiinteä silmukka, lk = langankierto,
p = pylvä, pp = puolipylvä, p-ryhmä = pylväryhmä, ps = piilosilmukka, seur = seuraava,
2-p = kaksoispylväs, 3-p = kolminkertainen pylvä,
5-kjs-kaari = ketjusilmukkakaari, jossa 5 kjs:aa

VAIKEUSASTE

* = Sopii aloittelevalle neulojalle tai virkkaajalle
** = Sopii jo jonkin aikaa neuloneelle tai virkanneelle
*** = Sopii tottuneelle neulojalle tai virkkaajalle