



JÄRBO

92724



Orion – miehen pusero

Tähtikuvio esiintyy usein perinteisissä neuleissa. Tähti valaisee tummaa taustaa vasten kuten öinen taivas. Yhdessä pienten kuvioden kanssa suuremmat tähdet muodostavat tähtitaivasta muistuttavan kuvan, jolla saattaa olla sinulle tai rakkaallesi aivan erityinen merkitys. Neuletakki neulotaan suljettuna neuleena alhaalta ylös ja kuvio neulotaan kaavion mukaan.

LANKA Svensk Ull (100 % ruotsalaista villaa. N. 100 g = 180 m)

LANKAVAIHTOEHDOT

Alpe (100 % villaa. N. 50 g = 100 m)

Raggi (70 % superwash-villaa, 30 % polyamidia. N. 100 g = 150 m)

Ístex Léttlopi (100 % islantilaista villaa. N. 50 g = 100 m)

NEULETIHEYS N. 21 s x 26 krs sileää neuletta puikoilla 4 mm (4,5 mm kuvioon) = 10 x 10 cm

KOOT XS (S) M (L) XL (2XL) 3XL (4XL)

KOOT-EU 42 (44-46) 48-50 (52-54) 56-58 (60-62) 64-66 (68-70)

PUSERON RINNANYMPÄRYS N. 84 (88-92) 96-100 (104-108) 112-116 (120-126) 128-132 (136-140) cm

PUSERON PITUUS N. 57 (61) 62 (66) 67 (72) 74 (77) cm

LANGANMENEKKI

Väri 1: N. 300 (400) 500 (500) 600 (600) 700 (700) g (väri 59015, bergslagen dark blue)

Väri 2: N. 100 (100) 100 (100) 100 (100) 200 (200) g (väri 59001, arctic fox)

PYÖRÖPUIKOT 3,5 ja 4/4,5 mm, 80 cm vartaloon ja 120 cm kappaleiden yhdistämiseen

SUKKAPUIKOT 3,5 ja 4/4,5 mm

TARVIKKEET Neula

VAIKEUSASTE ***

Yhteensopiva naisen pusero: 92725, **naisen neuletakki:** 92726

SELITYKSET

Kaavio: Lue ja neulo oikealta vasemmalle, aloita oikeasta alareunasta.

VARTALO-OSA

Luo 150 (158) 174 (190) 210 (226) 242 (258) s:aa värillä 1 ja pyöröpuikoilla 3,5 mm, 80 cm. Neulo 15 krs joustinta [1 kiertäen o, 1 n]. Vaihda puikkoihin 4 mm ja neulo 1 krs sileää neuletta ja lisää samalla silmukoita siten, että työssä on 176 (184) 200 (216) 236 (252) 268 (284) s:aa.

Jaa vartalo-osa etu- ja takakappaleeseen neulomalla 1 n. Neulo sitten 87 (91) 99 (107) 117 (125) 133 (141) s:aa oikein (= etukpl). Neulo sitten 1 n. Neulo sitten 87 (91) 99 (107) 117 (125) 133 (141) s:aa oikein (= takakpl).

Neulo sileää neuletta tämän jaon mukaan, kunnes työn korkeus on 28 (30) 30 (30) 30 (32) 32 (34) cm.

Vaihda pyöröpuikkoihin 4,5 mm ja neulo kuviota kaavion mukaan.

Aloita kaavion silmukasta nro 5 (3) 23 (19) 14 (10) 6 (2). Näin kaavion silmukka nro 24 asettuu etu- ja takakappaleiden keskelle.

Jatka suljettua neuletta kaavion mukaan, kunnes työn korkeus on 38 (40) 40 (40) 40 (42) 42 (44) cm = kaavion krs 26.

Siirrä kummankin hihan alta nurja silmukka ja 3 (4) 4 (5) 5 (6) 7 (8) s:aa sen kummaltakin puolelta, eli yhteensä 7 (9) 9 (11) 11 (13) 15 (17) s:aa, odottamaan langalle kädentietä varten.

Laita työ sivuun ja neulo hihat.

HIHAT

Luo 38 (40) 42 (50) 50 (56) 58 (62) s:aa sukka-/pyöröpuikoille 3,5 mm värillä 1. Neulo 15 krs joustinta [1 kiertäen o, 1 n].

Vaihda puikkoihin 4 mm ja neulo 1 krs sileää neuletta ja lisää samalla 2 s:aa tasaisin välein, kunnes työssä on 40 (42) 44 (52) 52 (58) 60 (64) s:aa. Neulo aina krs:n viimeinen s nurin. Lisää nurjan s:n kummallakin puolella joka 6. krs (ko'oissa 3XL ja 4XL lisätään joka 5. krs), kunnes työssä on 72 (76) 82 (88) 90 (96) 106 (112) s:aa.

Samalla, kun työn pituus on 40 (41) 41 (42) 42 (43) 43 (44) cm, neulotaan kaavio puikoilla 4,5 mm. Aloita kaavion silmukasta nro 14 (13) 11 (7) 7 (4) 23 (20). Näin kaavion silmukka nro 24 asettuu keskelle hihaa. Jatka lisäyksiä, kunnes työssä on yhteensä 72 (76) 82 (88) 90 (96) 106 (112) s:aa ja työn pituus on 50 (51) 51 (52) 52 (53) 53 (54) cm = kaavion krs 26.

Siirrä 7 (9) 9 (11) 11 (13) 15 (17) s:aa odottamaan kädentietä varten.

Siirrä hiha sivuun ja neulo toinen hiha samoin.

KAPPALEIDEN YHDISTÄMINEN

Hihat ja vartalo-osa neulotaan yhteen pyöröpuikoilla 4 mm, 120 cm. **HUOM!** Kaikkien kappaleiden viimeinen krs tulee olla kaavion krs 26. Aloita etukpl:n oikealta puolelta ja neulo kädentiehen saakka.

Luo 1 s kappaleiden väliin, neulo sitten ensimmäinen hiha.

Luo uusi s kappaleiden väliin ja neulo takakpl.

Luo 1 s takakpl:n ja toisen hihan väliin, neulo toinen hiha ja päättä krs luomalla 1 s. (Työhön on lisätty yhteensä 4 s:aa. Näitä ei lasketa s-määrään.) Aseta s-merkit näiden silmukoiden kummallekin puolelle. S-merkkien kummallakin puolella tehdään raglankavennukset alla olevan ohjeen mukaan. Krs:lla on yhteensä 292 (300) 328 (348) 372 (392) 420 (440) s:aa.

Neulo nyt suljettua neuletta kaavion mukaan puikoilla 4,5 mm.

HUOM! Kuvio ei pääty krs:lla tasan, vaan se jaetaan osiin kappaleiden väliin luotujen silmukoiden ja raglankavennusten avulla.

Neulo 2 (4) 4 (6) 6 (6) 6 (6) cm ilman kavennuksia. Tee sitten raglankavennukset joka 2. krs 11 (11) 12 (13) 14 (15) 17 (17) kertaa, sitten joka krs 8 (8) 9 (9) 9 (9) 10 (11) kertaa. Tee kavennukset symmetrisesti kappaleiden väliin luotua silmukkaa kohti: Neulo 2 s:n päähän s-merkistä, neulo 2 o yhteen. Neulo raglansilmukka, neulo 2 s yhteen silmukoiden takareunasta.

Raglankavennusten jälkeen krs:lla on yhteensä 140 (148) 160 (172) 188 (200) 204 (216) s:aa.

Aloita nyt pääntien muotoilu päättämällä 17 (19) 21 (23) 25 (27) 29 (31) s:aa keskeltä edestä tai siirtämällä ne langalle. Neulo edestakaisin ja kavenna näiden silmukoiden kummallakin puolella (siirrä s:t langalle tai päättä ne) 4,3,2,1,1 (4,3,2,2,1,1) 4,3,2,2,2,1,1 (4,3,3,2,2,2,1,1) 4,3,3,2,2,2,1,1 (4,3,3,2,2,2,1,1,1) 4,3,3,2,2,2,1,1,1 (4,3,3,2,2,2,1,1,1) s:aa. Jatka samalla raglankavennuksia jokaisella krs:lla.

Kavennusten jälkeen puikoilla on 98 (98) 102 (106) 126 (124) 118 (132) s:aa (jos siirrät s:t langalle – jos olet päättänyt s:t, sinun tulee poimia uusia silmukoita pääntieltä).

PÄÄNTIEN REUNA

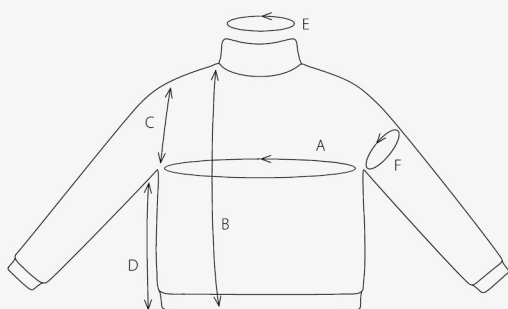
Poimi yhteensä 98 (98) 102 (106) 126 (124) 118 (132) s:aa (tai siirrä takaisin puikoille) pääntien reunaa varten sukka-/pyöröpuikoilla 3,5 mm.

Neulo 15 krs joustinta [1 kiertäen o, 1 n] tai haluamaasi mittaan. Neulo 20 cm, jos haluat neuloa puseroon poolokauluksen kuten kuvassa.

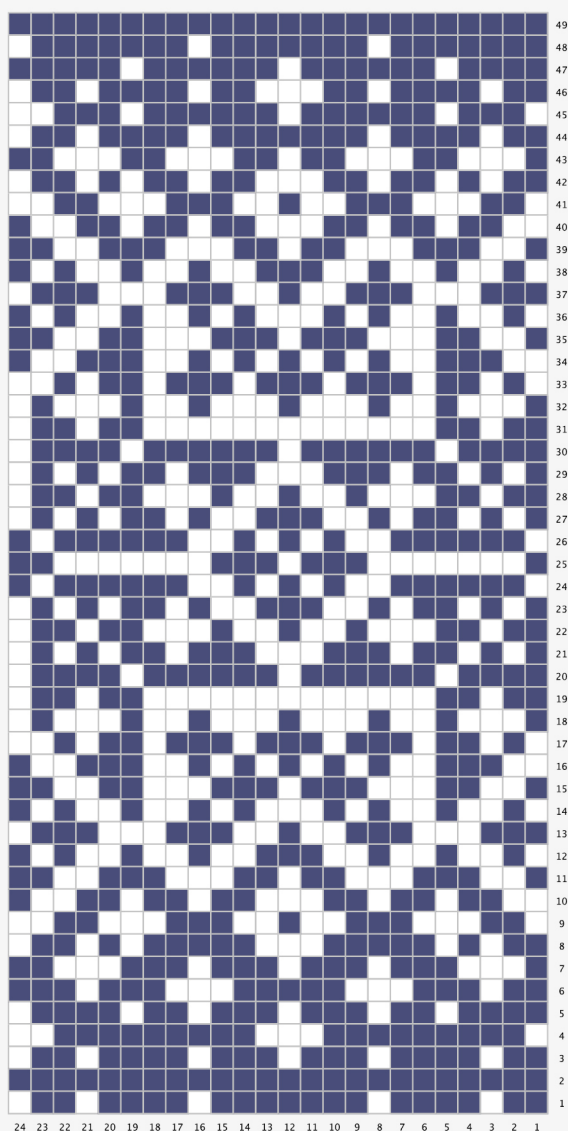
Taita sitten kaulus ulospäin. Neulo 15 krs, jos haluat neuloa lyhyemmän kauluksen ja taita sitten kaulus nurjalle puolelle ja kiinnitä reunaan.

VIIMEISTELY

Ompele tai silmukoi hihojen alla olevat s:t yhteen. Päättele langanpäät, kostuta/höyrytä pusero ja anna kuivua vaakatasossa.



A ≈ 84 (88) 96 (103) 112 (120) 128 (136) cm
 B ≈ 57 (61) 62 (66) 67 (72) 74 (77) cm
 C ≈ 19 (21) 22 (26) 27 (30) 32 (33) cm
 D ≈ 38 (40) 40 (40) 40 (42) 42 (44) cm
 E ≈ 46 (46) 48 (50) 59 (59) 60 (62) cm
 F ≈ 34 (36) 39 (41) 42 (45) 51 (53) cm



■ väri 1

□ väri 2



Vihjeeksi

Kysymysmerkkien välttämiseksi: Lue ohje huolellisesti läpi ennen kuin aloitat työsi.

Neuletiheys: Neulo tai virkkaa aina aluksi koetilkkua suositusten mukaan. Jos tiheys ei täsmää, kokeile vaihtaa ohuempia tai paksumpia puikkoihin tai koukkuun.

Merkaa koko, jota olet neulomassa tai virkkaamassa, niin ohjeen seuraaminen on helpompaa.

Kaavio: Kaavion seuraaminen on helpompaa, kun laitat viivoittimen sen rivin alle mitä olet neulomassa tai virkkaamassa.

Väljyys vaatteissa vaihtelee riippuen vaatteiden tyypistä ja muodosta. Oikean koon löytämiseksi suosittelemme että ensin mittaat itsesi, ja päätät sitten minkä koon teet riippuen siitä miten paljon liikkumavaraa ja väljyyttä haluat. Kaavapiirroksista näet valmiin vaatteiden mitat.

Kirjoneule: Jos neulot useamman kuin 3-4 silmukkaa yhdellä värillä, kierrä toinen lanka toisen ympäri työn takana, niin työn taakse ei muodostu pitkiä langanjuoksuja.

Pingotus ja pesu: Lanka saattaa päästää väriä, jos se pysyy kosteana pitkään. Ole erityisen varovainen, kun pingotat ja peset vaatekappaleita, joissa on käytetty vahvoja kontrastivärejä. Kostuta työ, mieluiten suihkupullon avulla, ja purista varovasti ylimääräinen vesi pois rullaamalla vaate pyyheliinaan. Aseta vaate kuivumaan vaakatasoon kuivalle alustalle ja pingota oikeisiin mittoihin.

Lyhenteet

NEULOMINEN

cm:n = senttimetrin, **etukpl** = etukappale, **kaksoisyliv** = kaksoisylivetokavennus, **kav** = kavennus, **k-o** = kiertäen oikein, **krs** = kerros, **krs:n** = kerroksen, **krt** = kertaa, **lis** = lisäys, **lk** = langankierto, **ns** = nurja silmukka/nurjat silmukat, **o** = oikea silmukka/oikeat silmukat, **p** = puikko/puikot, **reunas** = reunasilmukka, **sileä** = sileä neule, **s** = silmukka/silmukat, **seur** = seuraava, **s-kaari** = silmukkakaari, **takakpl** = takakappale, **yliv** = ylivetokavennus, **2-kav** = kaksoiskavennus

VIRKKAUS

cm:n = senttimetrin, **etukpl** = etukappale, **kav** = kavennus, **kjs** = ketjusilmukka, **kjs-kaari** = ketjusilmukkakaari, **krs** = kerros, **krt** = kerta/kertaa, **krs:n** = kerroksen, **ks** = kiinteä silmukka/kiinteät silmukat, **lis** = lisäys, **lk** = langankierto, **puolip** = puolipylväs, **p** = pylväs, **pp** = pitkäpylväs, **p-ryhmä** = pylväsryhmä, **ps** = piilosilmukka, **reunas** = reunasilmukka, **seur** = seuraava, **s** = silmukka/silmukat, **takakpl** = takakappale