



**JÄRBO**

**SELECT**

92774







92774

## SKYMNINGSLJUS - BASKERI

Mikä voisikaan kuvastaa runollisuutta ja taiteellisuutta enemmän kuin baskeri? Lisää tähän vielä kashmirlanka ja 20-luvun tyyli. Skymningsljus on tyylikäs baskeri, jossa on lehtikuvio. Inspiraatio on peräisin 20-luvun jugendtyylistä. Baskeri neulotaan suljettuna neuleena, kaksinkertaisesta reunasta aloittaen kohti kärkeä.

**LANKA** Select no. 2 (50 % kierrätettyä kashmiria, 50 % erittäin hienoa merinovillaa.  
N. 50 g = 130 m)

**NEULETIHEYDS** N. 22 s x 32 krs sileää neuletta puikoilla 3,5 mm = 10 x 10 cm

**BASKERIN YMPÄRYS** N. 50 cm (alhaalta)

**BASKERIN LEVEYS** N. 28 cm (halkaisija)

**LANGANMENEKKI** N. 50 g (väri 22404, ebony)

**PYÖRÖPUIKOT** 2,5 ja 3,5 mm, 40 cm

**SUKKAPUIKOT** 3,5 mm

**TARVIKKEET** Villaneula, silmukkamerkkejä

**VAIKEUSASTE** ✕ ✕

**SUUNNITTELU** Agnes Brandels

### SELITYKSET

**Lis 1 s samaan saan:** Neulo saman silmukan etu- ja takareunaan = 1 s lisätty.

**Oikealle kallistuva lisäys (lis 1 so):** Poimi vasemmalla puikolla lanka takakautta kahden silmukan välistä ja neulo se oikein.

**Vasemmalle kallistuva lisäys (lis 1 sv):** Poimi vasemmalla puikolla lanka etukautta kahden silmukan välistä ja neulo se kiertäen oikein.

**SSK:** Vasemmalle kallistuva kavennus. Nosta 2 silmukkaa yksitellen vasemmalta puikolta oikealle puikolle. Siirrä silmukat takaisin vasemmalle puikolle ja neulo ne yhteen silmukoiden takareunasta.

**M:** silmukkamerkki

### ALOITUS

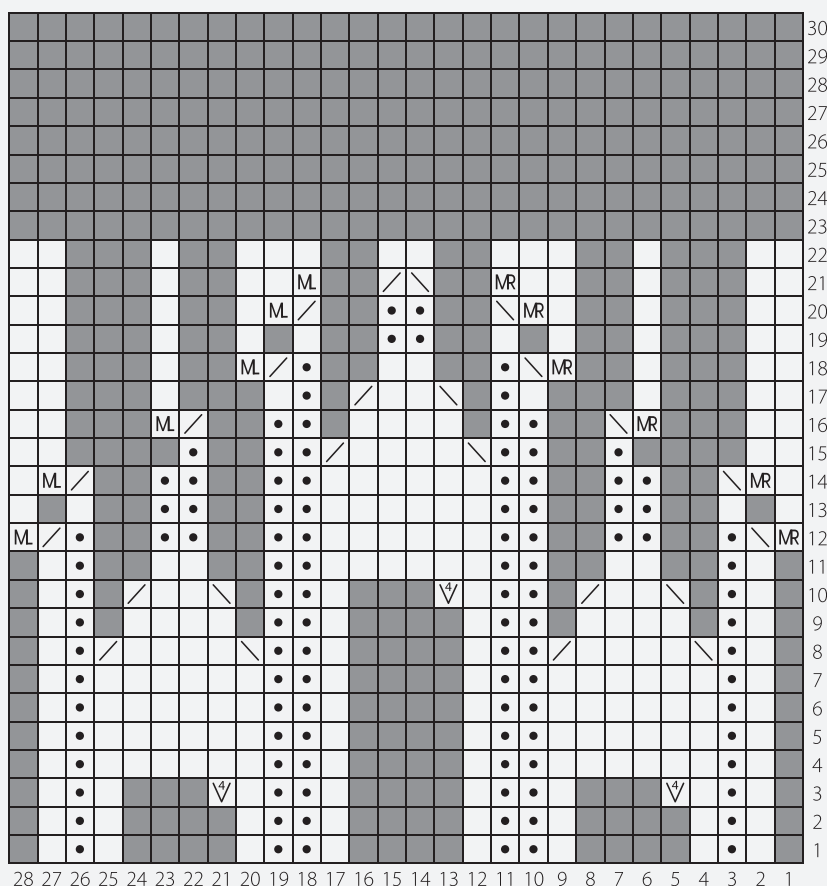
Luo 104 s:aa puikoille 2,5 mm. Aseta s-merkki (M1) krs:n alkuun. Neulo 8 krs joustinta 1 o, 1 n.

Neulo 1 krs ainaoikeaa neuletta. Reuna taitetaan tämän krs:n kohdalta.

Neulo vielä 8 krs joustinta. Taita joustinreuna kaksin kerroin ja neulo seuraavalla krs:lla luomisreuna yhteen puikoilla olevien silmukoiden kanssa.

Vaihda puikkoihin 3,5 mm ja neulo 1. krs seuraavasti: \*1 s, lisää 1 s samaan saan\*, toista \*-\* krs:n loppuun. Puikoilla on nyt 156 s:aa.

Neulo 1 krs sileää neuletta.



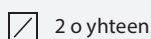
o



n



SSK



2 o yhteen



ei silmukkaa, jätä väliin kaaviossa



neulo 4 s:aa (o, n, o, n) kahden silmukan väliseen lankaan = 4 s:aa lisätty



lis 1 so



lis 1 sv

Aloita seuraavalla krs:lla kaavion neulominen seuraavasti: Neulo 4 s, aseta s-merkki (M2), neulo kaavion mukaan, aseta s-merkki (M3), neulo sileää neuletta krs:n loppuun. Jatka suljettua neuletta ja neulo kaavion mukaan M2:n ja M3:n välissä. Poista M2 ja M3, kun olet neulonut kaavion valmiiksi. Jatka sileää neuletta, kunnes baskerin korkeus on n. 11 cm joustinreunasta mitattuna. Jätä M1 paikoilleen osoittamaan krs:n vaihtumiskohdan.

## KAVENNUKSET

Aloita nyt kavennukset. Aseta työhön 5 uutta s-merkkiä 26 s:n välein. Työssä on nyt yhteensä 6 s-merkkiä. Kavenna joka krs ennen s-merkkejä neulomalla 2 o yhteen.

Vaihda sukkapuikkoihin 3,5 mm, kun työssä on liian vähän silmukoita pyöröpuikkoja varten. Jatka kaventamista, kunnes puikoilla on 6 s:aa jäljellä. Kavenna seuraavalla krs:lla seuraavasti: 2 s yhteen, 1 s, 2 s yhteen, 1 s.

Neulo nyt 4 krs 4 viimeisellä s:lla siten, että kärkeen muodostuu i-cord. Katkaise lanka ja vedä se viimeisten silmukoiden läpi.

## VIIMEISTELY

Päättelä kaikki langanpäät villaneulalla, kastele ja pingota baskeri varovasti oikeisiin mittoihin. Jätä baskeri kuivumaan vaakatasoon, niin se saa oikean muotonsa.

# VINKKEJÄ & NEUVOJA

**Kysymysmerkkien välttämiseksi:** Lue ohje huolellisesti läpi ennen kuin aloitat työsi.

**Neuletiheys:** Neulo tai virkkaa aina aluksi koetilkkua suositusten mukaan.  
Jos tiheys ei täsmää, kokeile vaihtaa ohuempia tai paksumpia puikkoihin tai koukkuun.

**Merkkaa** koko, jota olet neulomassa tai virkkaamassa, niin ohjeen seuraaminen on helpompaa.

**Kaavio:** Kaavion seuraaminen on helpompaa, kun laitat viivoittimen sen rivin alle mitä olet neulomassa tai virkkaamassa.

**Väljyys** vaatteissa vaihtelee riippuen vaatteen tyypistä ja muodosta. Oikean koon löytämiseksi suosittelemme että ensin mittaat itsesi, ja päätät sitten minkä koon teet riippuen siitä miten paljon liikkumavaraa ja väljyyttä haluat. Kaavapiirroksista näet valmiin vaatteen mitat.

**Kirjoneule:** Jos neulot useamman kuin 3-4 silmukkaa yhdellä värillä, kierrä toinen lanka toisen ympäri työn takana, niin työn taakse ei muodostu pitkiä langanjuoksuja.

**Pingotus ja pesu:** Lanka saattaa päästää väriä, jos se pysyy kosteana pitkään. Ole erityisen varovainen, kun pingotat ja peset vaatekappaleita, joissa on käytetty vahvoja kontrastivärejä. Kostuta työ, mieluiten suihkupullon avulla, ja purista varovasti ylimääräinen vesi pois rullaamalla vaate pyyheliinaan. Aseta vaate kuivumaan vaakatasoon kuivalle alustalle ja pingota oikeisiin mittoihin.

## LYHENTEET

### NEULOMINEN

**cm:n**=senttimetrin, **etukpl**=etukappale, **kaksoisyliv**=kaksoisylivetokavennus, **kav**=kavennus,  
**k-o**=kiertäen oikein, **krs**=kerros, **krs:n**=kerroksen, **krt**=kertaa, **lis**=lisäys, **lk**=langankierto,  
**ns**=nurja silmukka/nurjat silmukat, **o**=oikea silmukka/oikeat silmukat, **p**=puikko/puikot,  
**reunas**=reunasilmukka, **sileä**=sileä neule, **s**=silmukka/silmukat, **seur**=seuraava, **s-kaari**=silmukkakaari,  
**takakpl**=takakappale, **yliv**=ylivetokavennus, **2-kav**=kaksoiskavennus

### VIRKKAUS

**cm:n**=senttimetrin, **etukpl**=etukappale, **kav**=kavennus, **kjs**=ketjusilmukka, **kjs-kaari**=ketjusilmukkakaari,  
**krs**=kerros, **krt**=kerta/kertaa, **krs:n**=kerroksen, **ks**=kiinteä silmukka/kiinteät silmukat, **lis**=lisäys,  
**lk**=langankierto, **puolip**=puolipylväs, **p**=pylväs, **pp**=pitkäpylväs, **p-ryhmä**=pylväsryhmä, **ps**=piilosilmukka,  
**reunas**=reunasilmukka, **seur**=seuraava, **s**=silmukka/silmukat, **takakpl**=takakappale

## VAIKEUSASTE

\* = Sopii aloittelevalle neulojalle tai virkkaajalle  
\* \* = Sopii jo jonkin aikaa neuloneelle tai virkanneelle  
\* \* \* = Sopii tottuneelle neulojalle tai virkkaajalle