



JÄRBO

SELECT

92773





92773

SKYMNINGSIJUS - LAPASET

Tyylikkääät Skymningsljus -lapaset neulotaan ylellisestä kashmirista. Peukaloa koristaa hillitty lehtikuvio. Lapasissa on elämänviivapeukalo ja kärjessä on yksinkertaiset kavennukset.

Skymningsljus-lapaseta voidaan yhdistää samannimiseen baskeriin.

LANKA Select no. 2 (50 % kierrätettyä kashmiria, 50 % erittäin hienoa merinovillaa.
N. 50 g = 130 m)

NEULETIHEYS N. 22 s x 32 krs sileää neuletta puikoilla 3,5 mm = 10 x 10 cm

LAPASEN PITUUS N. 29 cm

LAPASEN LEVEYS N. 9,5 cm

LANGANMENEKKI N. 50 g (väri 22404, ebony)

PYÖRÖPUIKOT 3 ja 3,5 mm, 80 cm (Magic Loop -tekniikkaa varten, muutoin sukkapuikot)

TARVIKKEET Villaneula, silmukkamerkkejä, jämälankaa

VAIKEUSASTE ✕ ✕

SUUNNITTELU Agnes Brandels

SELITYKSET

Oikealle kallistuva lisäys (lis 1 so): Poimi vasemmalla puikolla lanka takakautta kahden silmukan välistä ja neulo se oikein.

Vasemmalle kallistuva lisäys (lis 1 sv): Poimi vasemmalla puikolla lanka etukautta kahden silmukan välistä ja neulo se kiertäen oikein.

SSK: Vasemmalle kallistuva kavennus. Nosta 2 silmukkaa yksitellen vasemmalta puikolta oikealle puikolle. Siirrä silmukat takaisin vasemmalle puikolle ja neulo ne yhteen silmukoiden takareunasta.

M: silmukkamerkki

Oikea ja vasen lapanen ovat samalaiset ja neulotaan samoin.

LAPANEN

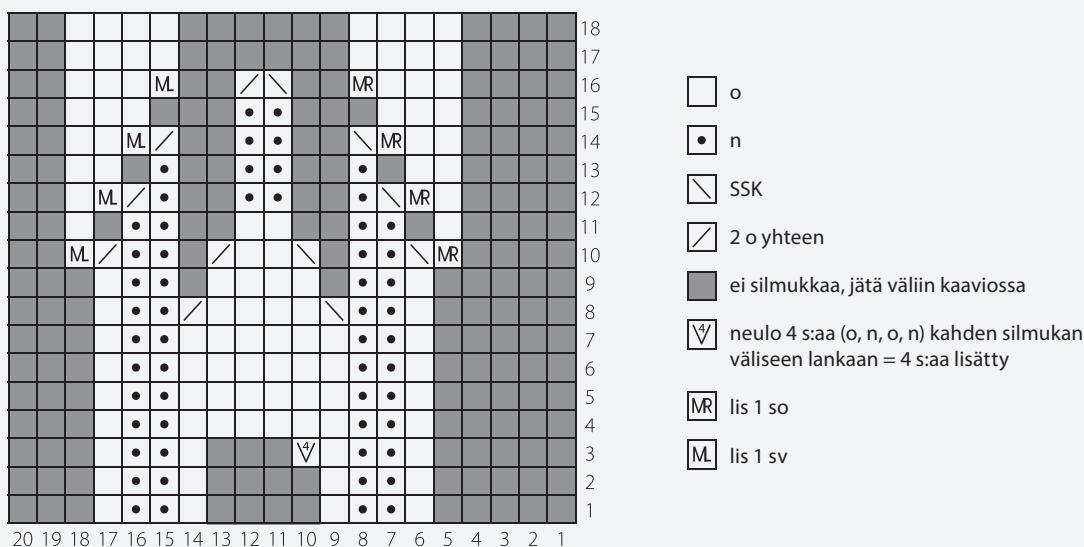
Luo 48 s:aa puikoilla 3 ja neulo 10 cm joustinta (1 o, 1 n).

Vaihda pyöröpuikkoihin 3,5 mm, neulo 2 krs sileää neuletta.

Aloita seuraavalla krs:lla kaavion ja peukalon neulominen seuraavasti:

Neulo 16 s:aa, lis 1 so, aseta M (M1), 4 s:aa, neulo kuviota kaavion mukaan, 4 s, aseta M (M2), lis 1 sv, neulo 16 s:aa. Lisää samoin ennen M1:tä ja M2:n jälkeen joka 3. krs yhteensä 8 kertaa. Neulo jokainen krs kaavion mukaan. Kun olet lisännyt 8 kertaa, lapasessa on taas 48 s:aa ja voit siirtää peukalon s:t odottamaan langalle: Neulo 24 s:aa, poista M1, siirrä seuraavat 16 s:aa odottamaan langalle, poista M2, neulo 24 s:aa.

Neulo, kunnes lapasen pituus on n. 17 cm. Mittaa joustinreunan lopusta.



KÄRKIKAVENNUKSET

Aseta s-merkki (M1) krs:n alkuun ja toinen s-merkki (M2) 24 s:n jälkeen.

Nosta M1, SSK, neulo 2 s:n päähän M2:sta, 2 o yhteen, nosta M2, SSK, neulo 2 s:n päähän M1:stä, 2 o yhteen.

Jatka kavennuksia näin joka 2. krs 7 kertaa ja tee sitten loput kavennukset jokaisella krs:lla. Puikoilla on nyt 4 s:aa jäljellä.

Katkaise lanka ja vedä se viimeisten silmukoiden läpi.

PEUKALO

Poimi 1 s, neulo 16 s:aa, poimi 1 s = 18 s:aa. Neulo suljettua neuletta, kunnes peukalon pituus on 5 cm.

Aloita nyt kärkikavennukset. Aseta s-merkki krs:n alkuun ja toinen s-merkki 9 s:n jälkeen. Kavenna nyt seuraavasti: *Nosta M1, SSK, neulo 2 s:n päähän M2:sta, 2 o yhteen, nosta M2, SSK, neulo 2 s:n päähän M1:stä, 2 o yhteen*. Kavenna samoin joka 2. krs, kunnes puikoilla on 6 s:aa jäljellä. Katkaise lanka ja vedä se viimeisten silmukoiden läpi.

Neulo toinen peukalo samoin.

VINKKEJÄ & NEUVOJA

Kysymysmerkkien välttämiseksi: Lue ohje huolellisesti läpi ennen kuin aloitat työsi.

Neuletiheys: Neulo tai virkkaa aina aluksi koetilkkua suositusten mukaan.
Jos tiheys ei täsmää, kokeile vaihtaa ohuempia tai paksumpia puikkoihin tai koukkuun.

Merkkaa koko, jota olet neulomassa tai virkkaamassa, niin ohjeen seuraaminen on helpompaa.

Kaavio: Kaavion seuraaminen on helpompaa, kun laitat viivoittimen sen rivin alle mitä olet neulomassa tai virkkaamassa.

Väljyys vaatteissa vaihtelee riippuen vaatteen tyypistä ja muodosta. Oikean koon löytämiseksi suosittelemme että ensin mittaat itsesi, ja päätät sitten minkä koon teet riippuen siitä miten paljon liikkumavaraa ja väljyyttä haluat. Kaavapiirroksista näet valmiin vaatteen mitat.

Kirjoneule: Jos neulot useamman kuin 3-4 silmukkaa yhdellä värillä, kierrä toinen lanka toisen ympäri työn takana, niin työn taakse ei muodostu pitkiä langanjuoksuja.

Pingotus ja pesu: Lanka saattaa päästää väriä, jos se pysyy kosteana pitkään. Ole erityisen varovainen, kun pingotat ja peset vaatekappaleita, joissa on käytetty vahvoja kontrastivärejä. Kostuta työ, mieluiten suihkupullon avulla, ja purista varovasti ylimääräinen vesi pois rullaamalla vaate pyyheliinaan. Aseta vaate kuivumaan vaakatasoon kuivalle alustalle ja pingota oikeisiin mittoihin.

LYHENTEET

NEULOMINEN

cm:n=senttimetrin, **etukpl**=etukappale, **kaksoisyliv**=kaksoisylivetokavennus, **kav**=kavennus,
k-o=kiertäen oikein, **krs**=kerros, **krs:n**=kerroksen, **krt**=kertaa, **lis**=lisäys, **lk**=langankierto,
ns=nurja silmukka/nurjat silmukat, **o**=oikea silmukka/oikeat silmukat, **p**=puikko/puikot,
reunas=reunasilmukka, **sileä**=sileä neule, **s**=silmukka/silmukat, **seur**=seuraava, **s-kaari**=silmukkakaari,
takakpl=takakappale, **yliv**=ylivetokavennus, **2-kav**=kaksoiskavennus

VIRKKAUS

cm:n=senttimetrin, **etukpl**=etukappale, **kav**=kavennus, **kjs**=ketjusilmukka, **kjs-kaari**=ketjusilmukkakaari,
krs=kerros, **krt**=kerta/kertaa, **krs:n**=kerroksen, **ks**=kiinteä silmukka/kiinteät silmukat, **lis**=lisäys,
lk=langankierto, **puolip**=puolipylväs, **p**=pylväs, **pp**=pitkäpylväs, **p-ryhmä**=pylväsryhmä, **ps**=piilosilmukka,
reunas=reunasilmukka, **seur**=seuraava, **s**=silmukka/silmukat, **takakpl**=takakappale

VAIKEUSASTE

* = Sopii aloittelevalle neulojalle tai virkkaajalle
* * = Sopii jo jonkin aikaa neuloneelle tai virkanneelle
* * * = Sopii tottuneelle neulojalle tai virkkaajalle