



JÄRBO

92166



VAUVAN SETTI – NEULETAKKI, HOUSUT JA PEITTO

LANKALAATU Colin (65 % puuvillaa, 35 % pellavaa.

Kerä 50 g = 150 m)

NEULETIHEYS N. 23–24 s ja 32 krs sileää neuletta puikoilla 3,5 mm = 10 x 10 cm

NEULETAKKI:

KOOT-CL 44(48)50-56(62-68)74-80(86-92)98-104 cl

KOOT-ikä keskonen(keskonen)0-2(2-6)6-12(12-24) kk 2-4 v.

RINNANYMPÄRYS N. 42(45)52(56)60(64)68 cm

KOKO PITUUS N. 20(22)23(25)30(34)38 cm

LANGANMENEKKI N. 50(100)100(125)150(175)200 g (väri 28211)

TARVIKKEET 4(4)5(5)5(5)5 nappia

HOUSUT:

KOOT-CL 44-48(50-56)62-68(74-80)86-92(98-104) cl

KOOT-ikä keskonen(keskonen)0-2(2-6)6-12(12-24) kk 2-4 v.

YMPÄRYS YLHÄÄLTÄ N. 45(49)52(55)57(60) cm

LANGANMENEKKI N. 50(75)75(100)100(125) g (väri 28212)

TARVIKKEET 2 nappia

PEITTO:

MITAT N. 75 x 100 cm

LANGANMENEKKI N. 300 g (väri 28104)

PUIKOT 3 ja 3,5 mm

PYÖRÖPUIKOT 3 ja 3,5 mm, 60 cm. 3,5 mm, 80 cm

VIKKOUKOUKKU 2,5 mm

SELITYKSET

Lisää 1 s: Poimi lanka 2 s:n välistä, väännä ja neulo oikein.

Reunasilmukka (reuna-s): Kummankin reunan reunimmainen s neulotaan aina oikein.

1 s:n kavennus (kav 1 s): Krs:n alussa: Neulo 2 o yhteen. Krs:n loppuosa: Nosta 1 s, 1 o, vedä nostettu s neulotun yli.

Napinläpi: Päätä 2 s:aa ja luo seuraavalla krs:lla tilalle 2 uutta s:aa.

Suljettu ainaoikea neule: Neulo kaikki kerrokset oikein.

Kiinteä silmukka (ks): Työnnä virkkuukoukku seuraavaan s:aan, tee langankierto koukulle, vedä lanka s:n läpi, tee langankierto koukulle, vedä lanka molempien koukulla olevien silmukoiden läpi.

Ketjusilmukka (kjs): Tee aloitusilmukka, X tee langankierto koukulle, vedä lanka silmukan läpi X. Toista X–X, kunnes olet virkannut tarvittavan määrän ketjusilmukoita.

Piilosilmukka (ps): Työnnä koukku seuraavaan s:aan, tee langankierto koukulle, vedä lanka s:n läpi ja heti koukulla olevan s:n läpi.

Virkatut reumat: X 1 ks, 2 kjs, 1 ps virkattuun ks:aan, jätä 2 krs/2 s väliin (n. ½ cm) X, X–X.

NEULETAKKI

Neuletakki neulotaan edestakaisin pyöröpuikoilla kädenteille asti. Sen jälkeen työ jaetaan osiin, jotka neulotaan erikseen valmiiksi.

Luo 98(102)122(127)138(147)158 s:aa pyöröpuikoilla 3,5 mm ja neulo 5 krs ainaoikeaa neuletta. 1. krs = nurja puoli. Neulo 4 krs sileää neuletta ja sitten kuvioneuletta kaavion mukaan kummankin reunan 2(4)5(3)4(4)5 s:n sisäpuolella (= reuna-s + 1(3)4(2)3(3)4 s:aa sileää neuletta).

Jaa työ etu- ja takakappaleeseen seuraavasti, kun työn korkeus on n. 11(12)12½(13)17(21)24 cm: Siirrä 24(25)30(31)34(36)39 s:aa langalle = oikea etukpl, siirrä 50(52)62(65)70(75)80 s:aa puikolle 3,5 mm = takakpl, siirrä loput 24(25)30(31)34(36)39 s:aa langalle = vasen etukpl.

Takakappale: Luo 1 uusi s kumpaankin reunaan = reuna-s. Jatka kuvioneuletta sitä mukaa kuin se on mahdollista kummankin reunan reuna-s:n sisäpuolella. Neulo sileää neuletta kohdissa, joissa s:t eivät riitä kuvioneuleeseen. Päätä niskaa varten 16(18)20(21)20(21)22 keskimmäistä s:aa, kun työn korkeus on 19(21)22(23)28(32)36 cm ja neulo kumpikin puoli erikseen valmiiksi.

Vasen puoli: Päätä vielä niskaa varten seuraavasti: Koot 44(48)50-56: 2 s:aa. Koot (62-68)74-80(86-92)98-104 cl: 2-1(2-1)2-1(2-2) s:aa joka 2. krs.

Siirrä seuraavalla krs:lla olan s:t odottamaan langalle.

Oikea puoli: Neulo kuten vasen puoli mutta peilikuvana.

Vasen etukappale: Siirrä s:t puikoille 3,5 mm. Luo 1 uusi s reunaan = reuna-s. Neulo kuvioneuletta kummankin reunan reuna-s:n sisäpuolella mahdollisuuksien mukaan. Kun työn korkeus on n. 17(19)19(21)26(30)33 cm, päätä pääntietä varten etureunassa 5-2-1-1(5-2-2-1)6-2-2-1(7-2-2-1)7-2-2-1(7-2-2-1)8-3-2-1 s:aa joka 2. krs. Siirrä olan s:t odottamaan langalle, kun kappale on yhtä korkea kuin takakpl.

Oikea etukappale: Neulo kuten vasen etukappale mutta peilikuvana.

HIHAT

Luo 32(35)35(37)39(41)41 s:aa puikoilla 3,5 mm ja neulo 5 krs ainoikeaa neuletta (1. krs = nurja puoli). Neulo sitten 4 krs sileää neuletta ja jatka kuvioneuletta kaavion mukaan kummankin reunan 5(2)2(3)4(5)5 s:n sisäpuolella (= reuna-s + 4(1)1(2)3(4)4 s:aa sileää neuletta). Lisää 1 s kummassakin reunassa reuna-s:n sisäpuolella, kun hihan pituus on n. 2(3)3(3)2(2)2 cm. Toista lisäykset 1(1)1(1)1½(1½)1½ cm:n välein vielä 6(6)7(10)11(11)12 kertaa = 46(49)51(59)63(65)67 s:aa puikolla. Lisää kuvioneuletta reunoissa sitä mukaa kuin s-määrä kasvaa, neulo sileää neuletta silloin, kun silmukoita ei ole tarpeeksi. Päätä kaikki s:t työn oikealta puolelta, kun hihan pituus on n. 10(11)13(16)19(22)25 cm.

VIIMEISTELY

Venytä neuletakki mittojen mukaan ja aseta kuivumaan kosteiden pyyhkeiden väliin.

Neulo olat yhteen seuraavasti: Aseta etukpl:n s:t puikolle 3 mm ja takakpl:n s:t toiselle puikolle 3 mm. Aseta puikot vierekkäin vasempaan käteen, työn nurja puoli ulospäin. Neulo 1 s kummaltakin puikolta yhteen = oikealla puikolla on 1 s. Toista ja vedä ensimmäinen silmukka toisen yli. Toista krs:n loppuun.

Pääntien reuna: Poimi n. 62(66)70(70)72(74)76 s:aa työn oikealta puolelta puikoilla 3 mm. Neulo 1½ cm ainoikeaa neuletta. Päätä s:t ainoikeaa neuletta neuloen työn oikealta puolelta.

Vasen etureuna:

Poimi etureunasta 1 s jokaisesta kerroksesta puikoilla 3 mm. Jätä mahd. joka 4. krs väliin, jotta reunasta ei tule liian löysä. Neulo 1½ cm ainoikeaa neuletta.

Oikea etureuna: Neulo kuten vasen etureuna mutta vastakkaiseen suuntaan. Neulo myös 4(4)5(5)5(5) napinläpeä reunan keskelle. Neulo ensimmäinen napinläpi pääntien reunan keskelle ja alin napinläpi n. 1-1½ cm alareunasta, aseta muut napinlävet tasaisin välein näiden väliin. Kiinnitä hihat. Ompele hihasaumat.

Käytä reuna-s:aa saumanvarana.

Virkkaa reunat selityksen mukaan. Käytä virkkuukoukkuja 2,5 mm. Reunat virkataan ainoikein neulottujen reunojen sisäpuolelle alareunaan, pääntien reunan ympäri ja hihansuihin. Aloita vasemman etureunan alareunasta ja virkkaa alareunaa pitkin koko neuletakin ympäri, jatka oikeaa etureunaa, pääntien reunaa ja vasempaa etureunaa pitkin. Virkkaa kummankin hihansuun ympäri.

HENKSELIHOUSUT TAKAKAPPALE

HUOM! 6 kokoa: 44-48(50-56)62-68(74-80)86-92(98-104) cl.

Luo 13(14)14(15)17(17) s:aa puikoilla 3,5 mm ja neulo sileää neuletta nurjan puolen krs:ita aloittaen. Aloita seuraavalla oikean puolen krs:lla silmukoiden lisääminen kummassakin reunassa luomalla uusia silmukoita joka 2. krs seuraavasti: 2 s:aa 1(2)3(5)5(3) kertaa ja 3 s:aa 7(7)7(6)6(8) kertaa = 59(64)68(71)73(77) s:aa puikolla. Neulo sitten kuvioneuletta kaavion mukaan kummankin reunan 5(3)5(2)3(5) s:n sisäpuolella (= reuna-s + 4(2)4(1)2(4) s:aa sileää neuletta). Kavenna 1 s kummassakin reunassa reuna-s:n sisäpuolella, kun housujen korkeus on 3 cm reunasta mitattuna, toista 4(4)5(5)5(6) cm:n välein vielä 1 kerran = 55(60)64(67)69(73) s:aa. Kun housujen korkeus sivusta on n. 11½(13)14(15)16(17) cm, neulo seuraavasti housujen takaosan korottamiseksi: Neulo työn nurjalta puolelta, kunnes krs:lla on 4 s:aa jäljellä, käännä ja neulo takaisin, kunnes krs:lla on 4 s:aa jäljellä. Käännä. Neulo, kunnes krs:lla on 8 s:aa jäljellä, käännä ja neulo takaisin, kunnes krs:lla on 8 s:aa jäljellä. Käännä. Neulo, kunnes krs:lla on 12 s:aa jäljellä, käännä ja neulo, kunnes krs:lla on 12 s:aa jäljellä. Käännä, neulo, kunnes krs:lla on 16 s:aa jäljellä, käännä ja neulo takaisin, kunnes krs:lla on 16 s:aa jäljellä.

HUOM! Pienimmässä koossa 44-48 cl neulotaan 3 käännöskerrosta. Neulo 1 krs ja kavenna 7(7)7(8)8(10) s:aa tasaisin välein = 47(53)57(59)61(63) s:aa. Vaihda puikkoihin 3 mm ja neulo n. 1½ cm joustinta 1 o, 1 n kummankin reuna-s:n sisäpuolella. Kun joustimen korkeus on 1½ cm, neulo 9(11)11(11)11(11) s:aa = henkseli, päätä 29(31)35(37)39(41) s:aa, neulo 9(11)11(11)11(11) s:aa = henkseli.

Neulo siistit reunat näin: Krs:n alussa: Neulo 1. s oikein takareunasta. Krs:n lopussa: Nosta s lanka työn edessä. Nosta silmukka nurin takareunasta = työnnä oikea puikko s:aan takakautta. Jatka neulomalla henkselit joustinneuleena, kunnes niiden pituus on n. 23(25)27(30)30(32) cm. Päätä s:t joustinta neuloen.

ETUKAPPALE

Luo 13(14)14(15)17(17) s:aa puikoilla 3,5 mm ja neulo 5 krs sileää neuletta. 1. krs on nurja puoli. Lisää seur. oikean puolen krs:lla silmukoita kummassakin reunassa luomalla uusia silmukoita seuraavasti: ensin 2-2-2 s:aa

(kaikki koot) ja sitten 17(19)21(22)22(24) s:aa = 59(64)68(71)73(77) s:aa. Neulo seuraavalla oikean puolen krs:lla kaavion mukaan kuten takakpl. Kavenna reunoissa kuten takakpl:ssa. Kun housujen korkeus sivusta mitattuna on n. 11½(13)14(15)16(17) cm, päättä kädentietä varten kummassakin reunassa 4-3(5-3-2) 5-2-2(5-3-2)5-3-2(5-3-2) s:aa joka 2. krs. Tee seuraavalla oikean puolen krs:lla kavennus kummassakin reunassa joka 2. krs 5(4)5(6)7(7) kertaa.

Siirrä s:t odottamaan langalle, kun työn korkeus on n. 5(6)7(8)9(9) cm kädentien ensimmäisestä kavennuksesta mitattuna.

VIIMEISTELY

Venytä osat mittojen mukaan kosteiden pyyhkeiden väliin ja anna kuivua.

Kädentien reunat, etukpl: Poimi kädentieltä, työn oikealta puolelta 1 s jokaisesta s:sta ja krs:lta puikoilla 3 mm. Jätä mahdollisesti muutama krs väliin, jottei reunasta tule liian löysä. Neulo 1½ cm joustinta 1 o, 1 n. Päättä s:t joustinta neuloen.

Yläreuna, etukpl: Poimi 5 s:aa kädentien joustinreunasta, poimi s:t langalta ja poimi sama määrä silmukoita seuraavasta reunasta. Neulo 1½ cm joustinta 1 o, 1 n. Viimeinen krs on oikean puolen krs. Päättä s:t joustinta neuloen. **HUOM!** Neulo kummallekin puolelle napinläpi n. 1½ cm reunasta.

Ompele housujen sivusaumat ja haara. Käytä reuna-s:aa saumanvarana.

Jalantien joustinreuna: Poimi silmukoita jalantien ympäriltä työn oikealta puolelta puikoilla 3 mm ja neulo 1½ cm joustinta 1 o, 1 n. Päättä s:t joustinta neuloen.

Virkatut reunat: Virkkaa reunat virkkuukoukulla 2,5 mm selityksen mukaan. Virkkaa reuna jalantien joustinreunan sisäpuolelle. Virkkaa reuna housujen yläreunan ympäri. Aloita etukpl:sta vasemmalta kädentieltä, jatka takakappaleen yli, virkkaa taakse vasemmalle puolelle. Ompele napit kumpaakin henkseliä varten.

PEITTO

Luo 145 s:aa pyöröpuikoille 3,5 mm, 80 cm ja neulo 5 cm ainaoikeaa neuletta. 1. ja viimeinen krs = nurja puoli. Lisää viimeisellä krs:lla 6 s:aa tasaisin välein = 151 s:aa. Neulo seuraavasti: reuna-s, 5 s:aa sileää neuletta, 139 s:aa kuvioneuletta kaavion mukaan, 5 s:aa sileää neuletta + reuna-s. Toista kaavion krs:t yhteensä 14 kertaa. Neulo vielä 2 krs sileää neuletta. Neulo 5 cm ainaoikeaa neuletta ja kavenna 1. krs:lla 6 s:aa tasaisin välein. Päättä s:t ainaoikeaa neuletta neuloen työn oikealta puolelta. Työn pituus on nyt n. 90 cm.

Pitkien sivujen reunat: Poimi pitkältä sivulta, työn oikealta puolelta, 1 s joka 2. krs:lta pyöröpuikoilla 3,5 mm, 80 cm (= n. 160 s:aa). Neulo 5 cm ainaoikeaa neuletta = yhtä monta kerrosta kuin lyhyillä sivuilla. Päättä s:t ainaoikeaa neuletta neuloen. Virkkaa reuna ainaoikean neuleen sisäpuolelle koko peiton ympäri. Ks. selitykset.

VINKKEJÄ & NEUVOJA

Kysymysmerkkien välttämiseksi: Lue ohje huolellisesti läpi ennen kuin aloitat työsi.

Neuletiheys: Neulo tai virkkaa aina aluksi koetilkkua suositusten mukaan.
Jos tiheys ei täsmää, kokeile vaihtaa ohuempia tai paksumpia puikkoihin tai koukkuun.

Merkkaa koko, jota olet neulomassa tai virkkaamassa, niin ohjeen seuraaminen on helpompaa.

Kaavio: Kaavion seuraaminen on helpompaa, kun laitat viivoittimen sen rivin alle mitä olet neulomassa tai virkkaamassa.

Väljyys vaatteissa vaihtelee riippuen vaateen tyypistä ja muodosta. Oikean koon löytämiseksi suosittelemme että ensin mittaat itsesi, ja päätät sitten minkä koon teet riippuen siitä miten paljon liikkumavaraa ja väljyyttä haluat. Kaavapiirroksista näet valmiin vaateen mitat.

Kirjoneule: Jos neulot useamman kuin 3-4 silmukkaa yhdellä värillä, kierrä toinen lanka toisen ympäri työn takana, niin työn taakse ei muodostu pitkiä langanjuoksuja.

Pingotus ja pesu: Lanka saattaa päästää väriä, jos se pysyy kosteana pitkään. Ole erityisen varovainen, kun pingotat ja peset vaatekappaleita, joissa on käytetty vahvoja kontrastivärejä. Kostuta työ, mieluiten suihkupullon avulla, ja purista varovasti ylimääräinen vesi pois rullaamalla vaate pyyheliinaan.
Aseta vaate kuivumaan vaakatasoon kuivalle alustalle ja pingota oikeisiin mittoihin.

LYHENTEET

AM = aseta silmukkamerkki, etukpl = etukappale, kav = kavennus, krs = kerros,
kv = kuvioväri, lis = lisäys, M = silmukkamerkki, NP = nurja puoli, OP = oikea puoli,
pv = pohjaväri, reuna-s = reunasilmukka, SM = siirrä/nosta silmukkamerkki,
takakpl = takakappale

NEULOMINEN

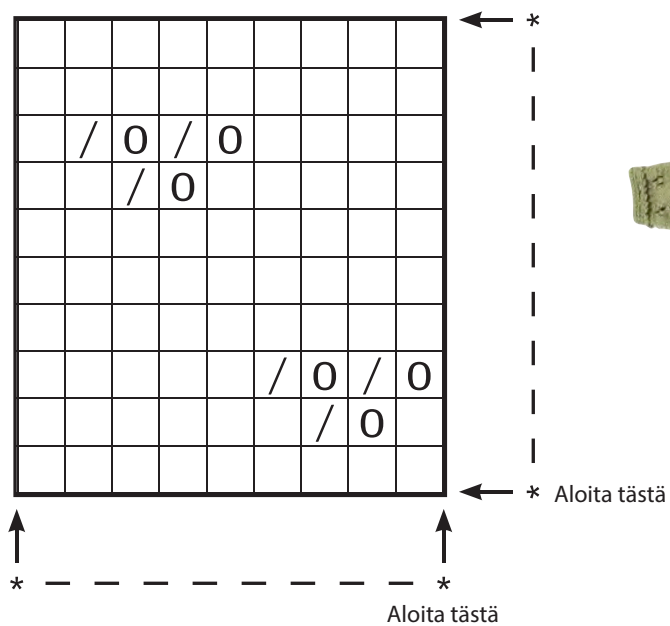
GSR = German Short Rows, kaksoisyliv = kaksoisylivetokavennus, k-o = kiertäen oikein,
lis 1 so = oikealle kallistuva lisäys, lis 1 sv = vasemmalle kallistuva lisäys, lk = langankierto,
n = nurja silmukka, o = oikea silmukka, s = silmukka, ssk = kahden noston kavennus,
yliv = ylivetokavennus, 2-kav = kaksoiskavennus

VIRKKAUS

kjs = ketjusilmukka, kjs-kaari = ketjusilmukkakaari, ks = kiinteä silmukka, lk = langankierto,
p = pylvä, pp = puolipylvä, p-ryhmä = pylväryhmä, ps = piilosilmukka, seur = seuraava,
2-p = kaksoispylväs, 3-p = kolminkertainen pylvä,
5-kjs-kaari = ketjusilmukkakaari, jossa 5 kjs:aa

VAIKEUSASTE

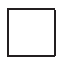
* = Sopii aloittelevalle neulojalle tai virkkaajalle
** = Sopii jo jonkin aikaa neuloneelle tai virkanneelle
*** = Sopii tottuneelle neulojalle tai virkkaajalle




Kaavioon on merkitty oikean puolen krs:t.
Nurjalla puolella s:t neulotaan nurin.
1. krs = oikea puoli.

Aloita nuolen osoittamasta kohdasta
"Aloita tästä", toista *-* ja päättä nuolen
osoittamaan kohtaan "Neulo tähän".

Yksi kavennus vaatii aina myös langan-
kierron neulomista. Neulo sileää neuletta,
jos se ei ole mahdollista.

 = Oikein työn oikealta puolelta,
nurin työn nurjalta puolelta

 = Lankankierto

 = 2 o yhteen

