



JÄRBO

92725



Andromeda - naisen pusero

Tähtikuvio esiintyy usein perinteisissä neuleissa. Tähti valaisee tummaa taustaa vasten kuten öinen taivas. Yhdessä pienten kuvioiden kanssa suuremmat tähdet muodostavat tähtitaivasta muistuttavan kuvan, jolla saattaa olla sinulle tai rakkaallesi aivan erityinen merkitys. Neuletakki neulotaan suljettuna neuleena alhaalta ylös ja kuvio neulotaan kaavion mukaan.

LANKA Svensk Ull (100 % ruotsalaista villaa. N. 100 g = 180 m)

LANKAVAIHTOEHDOT

Alpe (100 % villaa. N. 50 g = 100 m)

Raggi (70 % superwash-villaa, 30 % polyamidia. N. 100 g = 150 m)

Ístex Léttlopi (100 % islantilaista villaa. N. 50 g = 100 m)

NEULETIHEYS N. 21 s x 26 krs sileää neuletta puikoilla 4 mm (4,5 mm kuvioon) = 10 x 10 cm

KOOT XS (S) M (L) XL (2XL) 3XL (4XL)

KOOT-EU 32-34 (36-38) 40-42 (44-46) 48-50 (52-54) 56-58 (60-62)

PUSERON RINNANYMPÄRYS N. 80 (84-88) 92-96 (100-104) 110-116 (122-128) 134-140 (146-152) cm

PUSERON PITUUS N. 42 (44) 46 (49) 52 (57) 61 (64) cm

LANGANMENEKKI

Väri 1: N. 300 (300) 300 (400) 400 (400) 500 (600) g (väri 59018, punainen)

Väri 2: N. 100 (100) 100 (100) 100 (100) 100 (100) g (väri 59001, arctic fox)

PYÖRÖPUIKOT 3,5 ja 4/4,5 mm, 80 cm vartaloon ja 120 cm kappaleiden yhdistämiseen

SUKKAPUIKOT 3,5 ja 4/4,5 mm

TARVIKKEET Neula

VAIKEUSASTE ***

Yhteensopiva miehen pusero: 92724, **naisen neuletakki:** 92726

SELITYKSET

Kaavio: Lue ja neulo oikealta vasemmalle, aloita oikeasta alareunasta.

VARTALO-OSA

Luo 144 (152) 168 (184) 204 (232) 256 (280) s:aa värillä 1 ja pyöröpuikoilla 3,5 mm, 80 cm. Neulo 15 krs joustinta [1 kiertäen o, 1 n]. Neulo 1 krs sileää neuletta ja lisää 24 s:aa tasaisin välein. Työssä on nyt 168 (176) 192 (208) 228 (256) 280 (304) s:aa.

HUOM! Jos jatkat puikoilla 3,5 mm tai puikoilla, joilla neuletiheys on 26/10 (25/10) 25/10 (25/10) 25/10 (24/10) 24/10 (24/10), vyötärön ympäryys on n. 64 (68) 76 (84) 94 (106) 118 (130) cm. Jos haluat, että vyötärön ympäryys on sama kuin rinnan ympäryys, vaihda puikkoihin 4 mm tai tarvittaviin puikkoihin (neuletiheyden tulee olla 21/10).

Jaa vartalo-osa etu- ja takakappaleisiin neulomalla 1 n. Neulo sitten 83 (87) 95 (103) 113 (127) 139 (151) o (= etukpl). Neulo 1 n. Neulo sitten 83 (87) 95 (103) 113 (127) 139 (151) o (= takakpl).

Neulo 3 krs sileää neuletta tämän jaon mukaan.

Vaihda puikkoihin 4,5 mm ja neulo **KAAVION A** mukaan.

Aloita kaavion silmukasta nro 7 (5) 1 (21) 16 (9) 3 (21). Näin kaavion silmukka nro 24 asettuu etu- ja takakappaleiden keskelle. Neulo kaavion loppuun. Työn korkeus on nyt 24 (25) 25 (26) 26 (28) 29 (31) cm.

Siirrä kummankin hihan alta nurja silmukka ja 3 (4) 4 (5) 5 (6) 7 (8) s:aa sen kummaltakin puolelta, eli yhteensä 7 (9) 9 (11) 11 (13) 15 (17) s:aa, odottamaan langalle kädentietä varten.

Laita työ sivuun ja neulo hihat.

HIHAT

Luo 36 (38) 42 (48) 48 (54) 58 (60) s:aa sukka-/pyöröpuikoille 3,5 mm värillä 1. Neulo 15 krs joustinta [1 kiertäen o, 1 n].

Vaihda puikkoihin 4,5 mm ja neulo 1 krs sileää neuletta ja lisää samalla 2 s:aa tasaisin välein. Krs:lla on nyt 38 (40) 44 (50) 50 (56) 60 (62) s:aa. Hihan alapuolen keskikohdassa oleva s (krs:n lopussa) neulotaan aina nurin ja sitä ei lasketa s-määrään.

Neulo hihan alareunan kuvio **KAAVION B** mukaan.

Aloita kaavion silmukasta nro 6 (5) 3 (24) 24 (21) 19 (18). Näin kaavion silmukka nro 24 asettuu hihan keskelle. Lisää hihan alapuolen nurjan silmukan kummallakin puolella joka 6. krs ja neulo kaavion loppuun.

Vaihda puikkoihin 4 mm, jatka neulomista värillä 1 ja lisää samalla tavalla, kunnes työssä on 68 (70) 76 (82) 92 (102) 112 (122) s:aa ja työn pituus on 48 (49) 50 (50) 51 (52) 53 (54) cm.

Siirrä 7 (9) 9 (11) 11 (13) 15 (17) s:aa hihan alta, eli nurja s ja 3 (4) 4 (5) 5 (6) 7 (8) s:aa sen kummaltakin puolelta odottamaan langalle.

Siirrä työ sivuun ja neulo toinen hiha samoin.

KAPPALEIDEN YHDISTÄMINEN:

Neulo nyt kappaleet yhteen pyöröpuikoilla 4 mm, 120 cm, alla olevan ohjeen mukaan. Työssä on sen jälkeen 276 (280) 308 (328) 368 (408) 444 (480) s:aa.

Aloita etukpl:n oikealta puolelta ja neulo kainaloon saakka.

Luo 1 s kappaleiden väliin, neulo sitten ensimmäinen hiha.

Luo 1 s kappaleiden väliin, neulo sitten takakpl.

Luo 1 s takakpl:n ja toisen hihan väliin, neulo toinen hiha ja päättä krs luomalla 1 s.

(Työhön on lisätty yhteensä 4 s:aa. Näitä ei lasketa s-määrään.) Aseta s-merkit silmukoiden kummallekin puolelle. S-merkkien kummallakin puolella tehdään myöhemmin raglankavennuksia.

HUOM! Jos olet neulonut vartalo-osan ohuemmillä puikoilla vyötärön muotoilemiseksi, sinun tulee vaihtaa puikkoihin 4 mm tai puikkokokoon, jolla neuletiheys on 21/10.

Neulo 2 (3) 3 (4) 4 (4) 5 (5) kerrosta ilman kavennuksia. Tee sitten raglankavennukset joka 2. krs 10 (10) 12 (13) 15 (16) 18 (18) kertaa ja sitten joka krs 8 (8) 9 (10) 11 (12) 14 (15) kertaa, kunnes puikoilla on 132 (136) 140 (144) 160 (184) 188 (216) s:aa. Tee kavennukset symmetrisesti kappaleiden väliin luotua silmukkaa kohti: Neulo 2 s:n päähän s-merkistä, neulo 2 o yhteen. Neulo raglansilmukka, neulo 2 s yhteen silmukoiden takareunasta.

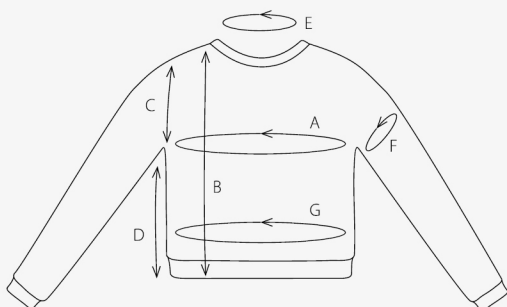
Aloita nyt pääntien muotoilu päättämällä 15 (17) 19 (21) 23 (25) 27 (29) s:aa keskeltä edestä tai siirtämällä ne langalle. Neulo edestakaisin ja kavenna näiden silmukoiden kummallakin puolella (siirrä s:t langalle tai päättä ne) 4,3,2,1,1 (4,3,2,1,1) 4,3,2,1,1 (4,3,2,1,1) 4,3,2,2,1,1 (4,3,3,2,2,1,1,1) 4,3,3,2,2,1,1,1 (4,3,3,2,2,1,1,1,1) s:aa. Neulo, kunnes työn pituus luontireunasta on 42 (44) 46 (49) 52 (57) 61 (64) cm.

PÄÄNTIEN REUNA

Poimi 92 (96) 100 (104) 112 (120) 124 (144) s:aa (tai siirrä takaisin puikoille) pääntien reunaa varten sukka-/pyöröpuikoilla 3,5 mm. Neulo 15 krs joustinta [1 kiertäen o, 1 n] tai haluamaasi mittaan.

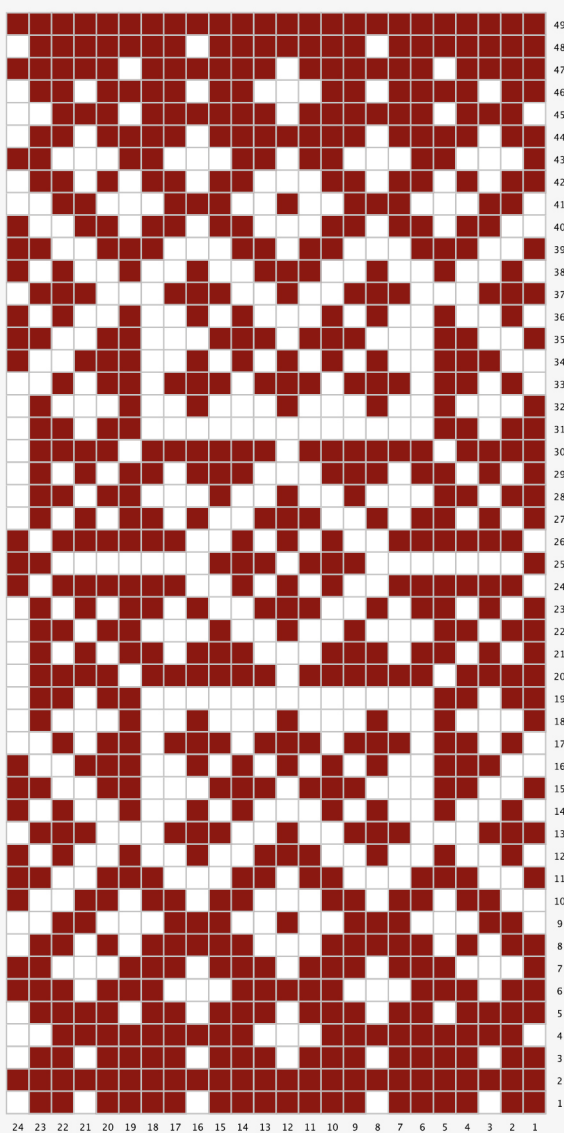
VIIMEISTELY

Ompele tai silmukoi hihojen alla olevat s:t yhteen. Taita pääntien reuna nurjalle puolelle ja kiinnitä löyhin pistoin. Päättelä langanpäät, kostuta/höyrytä pusero ja anna kuivua vaakatasossa.

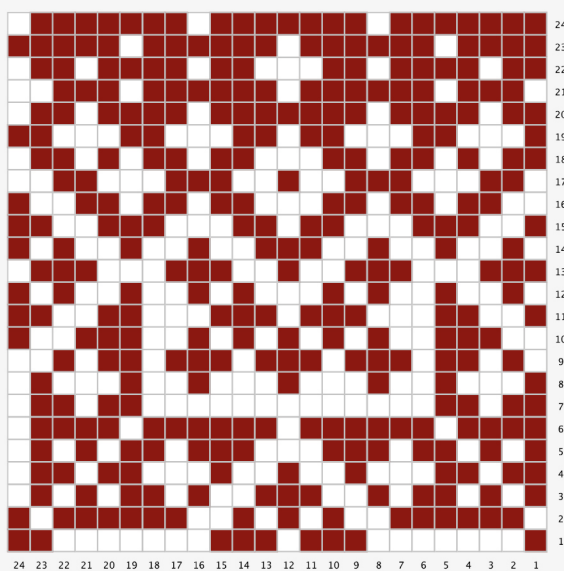


A ≈ 80 (83) 92 (100) 108 (120) 133 (144) cm
 B ≈ 42 (44) 46 (49) 52 (57) 61 (64) cm
 C ≈ 18 (19) 21 (23) 26 (29) 32 (33) cm
 D ≈ 24 (25) 25 (26) 26 (28) 29 (31) cm
 E ≈ 43 (46) 50 (55) 60 (66) 66 (73) cm
 F ≈ 32 (33) 36 (39) 44 (48) 53 (58) cm
 G ≈ 64 (68) 76 (84) 94 (106) 118 (130) cm

A



B



■ väri 1

□ väri 2



Vihjeeksi

Kysymysmerkkien välttämiseksi: Lue ohje huolellisesti läpi ennen kuin aloitat työsi.

Neuletiheys: Neulo tai virkkaa aina aluksi koetilkku suositusten mukaan. Jos tiheys ei täsmää, kokeile vaihtaa ohuempiin tai paksumpiin puikkoihin tai koukkuun.

Merkkaa koko, jota olet neulomassa tai virkkaamassa, niin ohjeen seuraaminen on helpompaa.

Kaavio: Kaavion seuraaminen on helpompaa, kun laitat viivoittimen sen rivin alle mitä olet neulomassa tai virkkaamassa.

Väljyys vaatteissa vaihtelee riippuen vaatteiden tyypistä ja muodosta. Oikean koon löytämiseksi suosittelemme että ensin mittaat itsesi, ja päätät sitten minkä koon teet riippuen siitä miten paljon liikkumavaraa ja väljyyttä haluat. Kaavapiirroksista näet valmiin vaatteiden mitat.

Kirjoneule: Jos neulot useamman kuin 3-4 silmukkaa yhdellä värillä, kierrä toinen lanka toisen ympäri työn takana, niin työn taakse ei muodostu pitkiä langanjuoksuja.

Pingotus ja pesu: Lanka saattaa päästää väriä, jos se pysyy kosteana pitkään. Ole erityisen varovainen, kun pingotat ja peset vaatekappaleita, joissa on käytetty vahvoja kontrastivärejä. Kostuta työ, mieluiten suihkupullon avulla, ja purista varovasti ylimääräinen vesi pois rullaamalla vaate pyyheliinaan. Aseta vaate kuivumaan vaakatasoon kuivalle alustalle ja pingota oikeisiin mittoihin.

Lyhenteet

NEULOMINEN

cm:n = senttimetrin, **etukpl** = etukappale, **kaksoisyliv** = kaksoisylivetokavennus, **kav** = kavennus, **k-o** = kiertäen oikein, **krs** = kerros, **krs:n** = kerroksen, **krt** = kertaa, **lis** = lisäys, **lk** = langankierto, **ns** = nurja silmukka/nurjat silmukat, **o** = oikea silmukka/oikeat silmukat, **p** = puikko/puikot, **reunas** = reunasilmukka, **sileä** = sileä neule, **s** = silmukka/silmukat, **seur** = seuraava, **s-kaari** = silmukkakaari, **takakpl** = takakappale, **yliv** = ylivetokavennus, **2-kav** = kaksoiskavennus

VIRKKAUS

cm:n = senttimetrin, **etukpl** = etukappale, **kav** = kavennus, **kjs** = ketjusilmukka, **kjs-kaari** = ketjusilmukkakaari, **krs** = kerros, **krt** = kerta/kertaa, **krs:n** = kerroksen, **ks** = kiinteä silmukka/kiinteät silmukat, **lis** = lisäys, **lk** = langankierto, **puolip** = puolipylväs, **p** = pylväs, **pp** = pitkäpylväs, **p-ryhmä** = pylväsryhmä, **ps** = piilosilmukka, **reunas** = reunasilmukka, **seur** = seuraava, **s** = silmukka/silmukat, **takakpl** = takakappale