



JÄRBO

92717



Kavring - lapsen neuletakki

Tähtikuviollinen neuletakki aloitetaan ylhäältä raglanlisäyksin. Neuletakki neulotaan suljettuna neuleena ja eteen neulotaan muutama leikkaussilmukka, josta neuletakki leikataan auki.

LANKA Svensk Ull (100 % villaa. N. 100 g = 180 m)

LANKAVAIHTOEHDOT

Alpe (100 % villaa. N. 50 g = 100 m)

Raggi (70 % superwash-villaa, 30 % polyamidia. N. 100 g = 150 m)

Ístex Léttlopi (100 % islantilaista villaa. N. 50 g = 100 m)

Soft Cotton (100 % puuvillaa. N. 50 g = 80 m)

NEULETIHEYS N. 21 s x 30 krs = 10 x 10 cm

KOOT-IKÄ 6-12 kk (12-24 kk) 2-4 v. (4-6 v.) 6-8 v.

KOOT-CL 74-80 (86-92) 98-104 (110-116) 122-128 cl

RINNANYMPÄRYS N. 59 (61) 63 (66) 70 cm

KOKO PITUUS N. 31 (34) 37 (42) 46 cm

HIHAN PITUUS N. 20 (22) 25 (28) 31 cm

LANGANMENEKKI

Väri A: N. 120 (140) 160 (180) 210 g (väri 59001, Arctic Fox)

Väri B: N. 60 (65) 70 (75) 80 g (väri 59008, Pine Tree Green)

Väri C: N. 70 (80) 90 (100) 120 g (väri 59014, Midsummer Green)

PYÖRÖPUIKKO 3,5 ja 4 mm, 60-80 cm

SUKKAPUIKOT 3,5 ja 4 mm

TARVIKKEET 8 (9) 10 (11) 12 nappia

VAIKEUSASTE ***

Yhteensopivat tossut: 92718

SELITYKSET

SSK (slip, slip, knit): Nosta 2 seuraavaa silmukkaa yksitellen vasemmalta oikealle puikolle, siirrä silmukat takaisin vasemmalle puikolle ja neulo ne kiertäen yhteen (silmukoiden takareunasta).

2 o yhteen: Neulo 2 silmukkaa oikein yhteen.

Lis 1 sv: Poimi vasemmalla puikolla lanka etukautta kahden silmukan välistä, neulo se kiertäen oikein – lisäys kallistuu vasemmalle.

Lis 1 so: Poimi vasemmalla puikolla lanka takakautta kahden silmukan välistä, neulo se kiertäen oikein – lisäys kallistuu oikealle

ALOITA NÄIN

Luo 81 (83) 85 (89) 93 s värillä B ja puikoilla 3,5 mm.

Neulo 2 cm joustinta 1 o, 1 n edestakaisin.

Tee seuraavalla krs:lla napinläpi seuraavasti: Neulo 4 s, langankierto, 2 o yhteen, neulo joustinta krs:n loppuun. Jatka neulomalla joustinta 1 o, 1 n edestakaisin, kunnes työn pituus on 3 cm.

Siirrä 7 s kummastakin reunasta (krs:n alussa ja lopussa) odottamaan langalle myöhemmin neulottavia etureunoja varten.

Neulo 1 krs sileää neuletta ja lisää 26 (24) 22 (18) 14 s tasaisin välein = 93 s kaikissa koissa.

Luo 5 s krs:n loppuun (nämä muodostavat leikkaussilmukat keskellä edessä ja ne neulotaan 2 n, 1 o, 2 n koko matkan).

Sulje työ renkaaksi. Silmukat jaetaan seuraavasti, aseta tarvittaessa s-merkkejä kappaleiden väliin: 14 s (vasen etukpl), 19 s (hiha), 27 s (takakpl), 19 s (hiha), 14 s (oikea etukpl).

Vaihda puikkoihin 4 mm ja neulo kaavion mukaan, kunnes olet lisännyt 12 (13) 14 (16) 18 kertaa. Lisäykset on merkitty kaavioon. Kerroksilla, joilla ei neulota värillä C, reunan silmukka nostetaan samoin kuin hihan kaaviossa = 189 (197) 205 (221) 237 s puikolla + 5 leikkaussilmukkaa.

JAA TYÖ HIHOIHIN JA VARTALO-OSAAN

Siirrä hihasilmukat, eli 43 (45) 47 (51) 55 s, odottamaan langalle.

Luo hihojen alle 7 uutta s:aa värillä C. Keskimmäiset 3 s:aa neulotaan kaavion RAITA mukaan. Muut s:t neulotaan kuvioneuleena = 117 (121) 125 (133) 141 s puikolla + 5 leikkaussilmukkaa.

Kerroksilla, joilla ei neulota värillä C, reunimmainen s nostetaan samoin kuin kaarrokeosuudessa.

Jatka suljettua neuletta, kunnes työn pituus on n. 17 (19) 22 (25) 28 cm hihojen jakamiskohdasta ja olet neulonut 1 krs:n ilman väriä C, eli neulonut kokonaisen tai puolikkaan tähden.

Neulo 1 krs värillä C, neulo sitten 1 krs värillä B ja päätä samalla leikkaussilmukat. Voit viimeistellä neuletakin ja etureunat ja hihat haluamasi järjestyksessä.

ETUREUNAT

Neulo värillä B ja puikoilla 3,5 mm.

Aloita etureunasta, johon ei tehdä napinläpiä. Siirrä 7 langalla odottavaa silmukkaa puikolle. Luo vielä 6 s etureunojen taitettavia reunuksia varten. Reunus neulotaan käännettynä sileänä neuleena siten, että oikea puoli taitetaan leikkausreunan yli. Langalla odottaneet 7 s:aa neulotaan joustinneuleena kuten pääntiellä.

Neulo, kunnes reuna on hieman venytettynä yhtä pitkä kuin vartalo-osa. Päätä reunuksen s:t.

Neulo toinen reuna yhtä pitkäksi ja samoin, mutta neulo napinlävet n. 4 cm:n välein.

ALAREUNA

Neulo värillä B ja puikoilla 3,5 mm.

Siirrä etureunojen s:t puikolle yhdessä vartalo-osan silmukoiden kanssa = 131 (135) 139 (147) 155 s puikolla. Neulo 1 krs, oikeat s:t oikein ja nurjat nurin. Neulo 1 cm joustinta 1 o, 1 n edestakaisin. Neulo viimeinen napinläpi tähän. Jatka joustinta, kunnes joustinreunan pituus on 3 cm. Päätä s:t neuloen oikeat s:t oikein ja nurjat nurin.

VIIMEISTELY

Päättele langanpäätt ja kostuta/höyrytä työ. Ompele ompelukoneella tiheä suora ommel ja siksak-ommel kummankin puolen nurjien leikkaussilmukoiden yli. Leikkaa neuletakki auki oikean silmukan keskeltä. Kiinnitä reunat reunimmaiseen s:aan, taita reunus nurjalle puolelle siten, että leikkausreuna jää piiloon ja ompele kiinni. Kiinnitä napit.

HIHAT

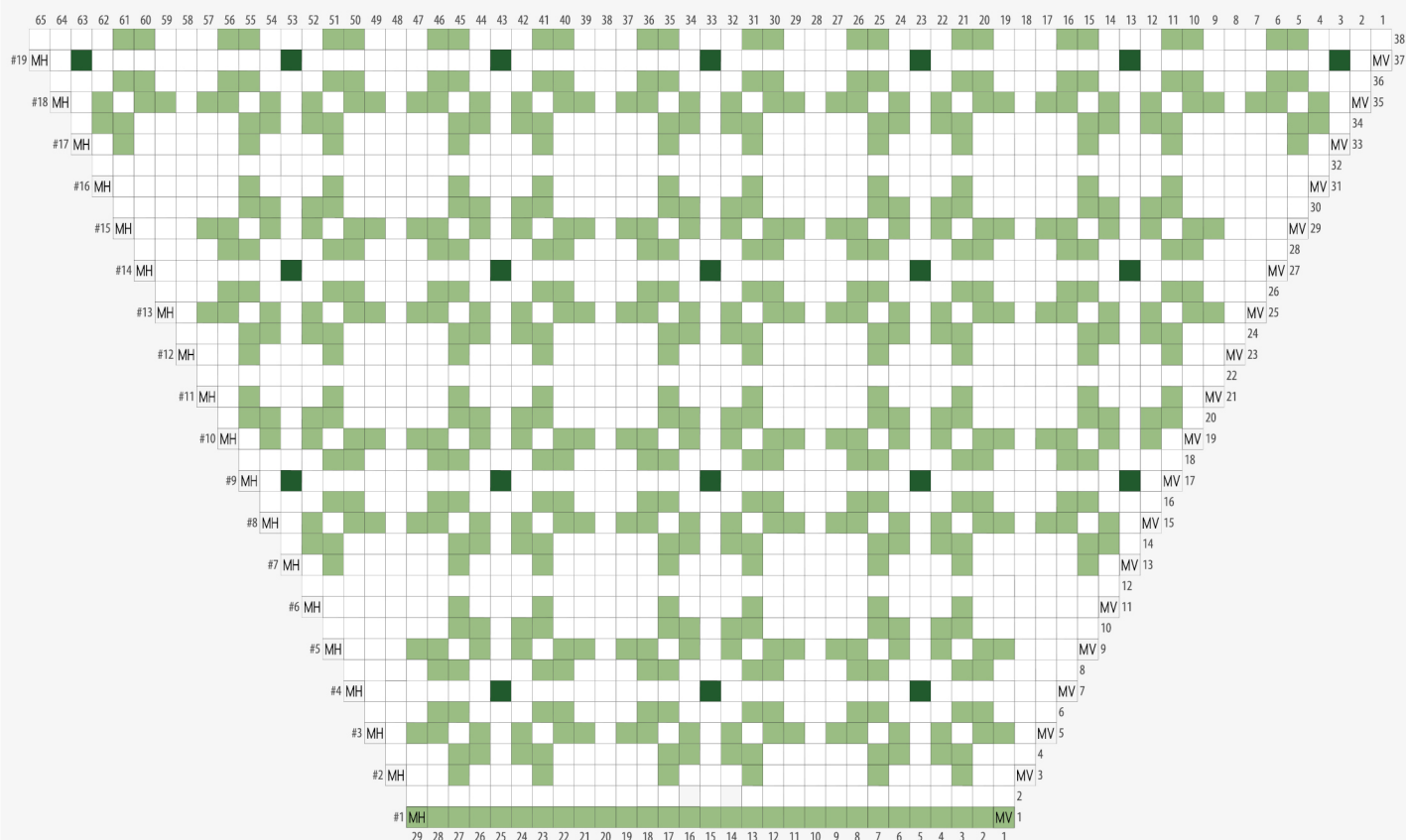
Siirrä 43 (45) 47 (51) 55 hihasilmukkaa puikoille 4 mm ja poimi 7 uutta silmukkaa silmukoiden luontireunasta = 50 (52) 54 (58) 62 s puikolla. Neulo hihan alapuolen keskellä olevat 3 s:aa kaavion RAITA mukaan, samoin kuin vartalo-osassa. Neulo muut s:t kuvion mukaan.

Kavenna kaavion RAITA keskimmäisen s:n kummallakin puolella 1 s 4 cm:n välein seuraavasti: 2 o yhteen värillä A, 1 o värillä C, SSK värillä A. Kavenna näin yhteensä 4 (4) 4 (5) 5 kertaa = 42 (44) 46 (48) 52 s puikolla.

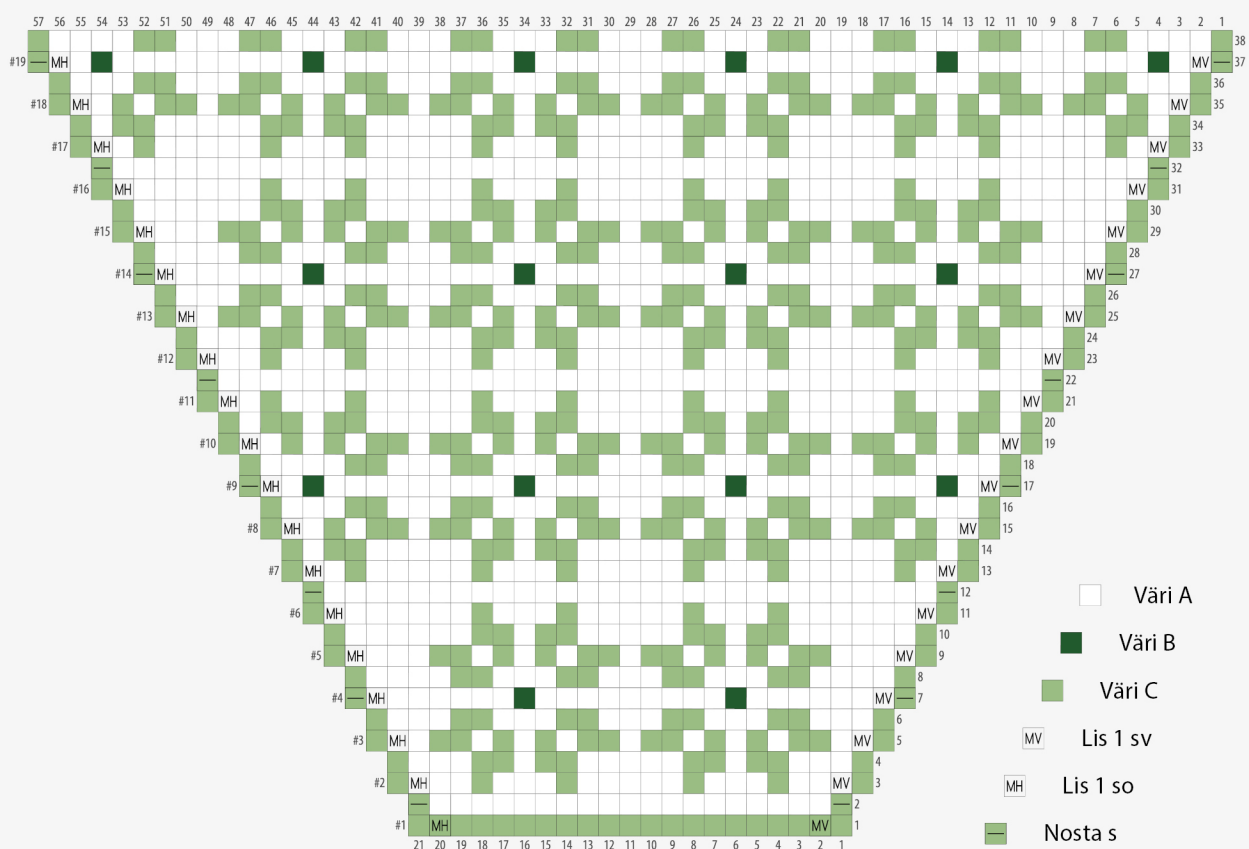
Neulo suljettua neuletta, kunnes hiha on yhtä pitkä kuin vartalo-osa. Neulo lopuksi 1 krs värillä C ennen kuin vaihdat puikkoihin 3,5 mm ja väriin B, neulo 1 krs suljettua sileää neuletta ja neulo sitten 3 cm joustinta 1 o, 1 n.

Päätä s:t neuloen oikeat s:t oikein ja nurjat nurin.

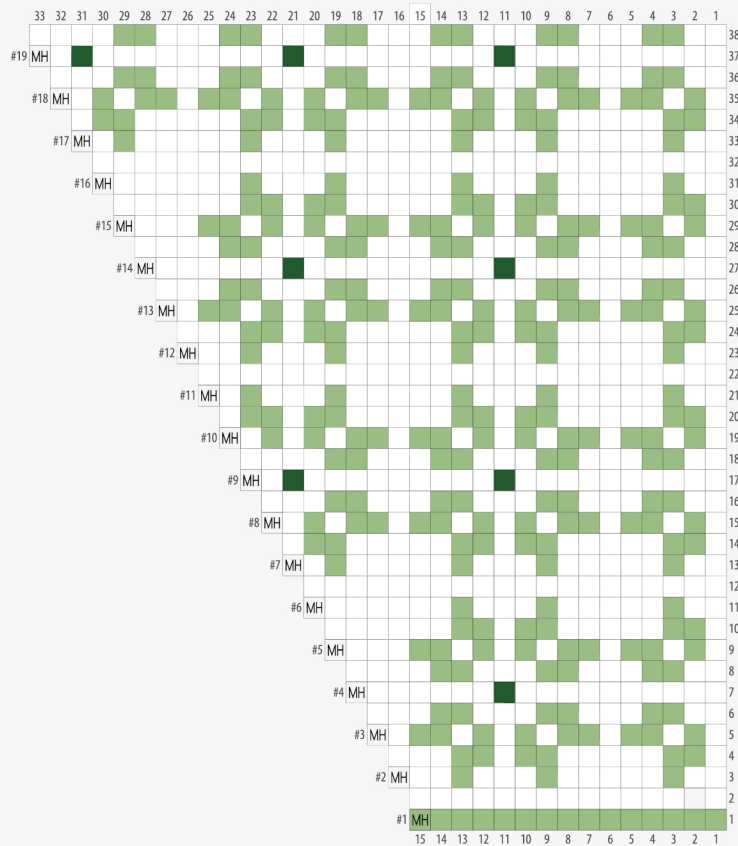
TAKAKAPPALE



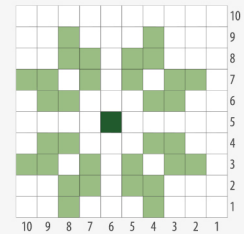
HIHA



VASEN ETUKAPPALE



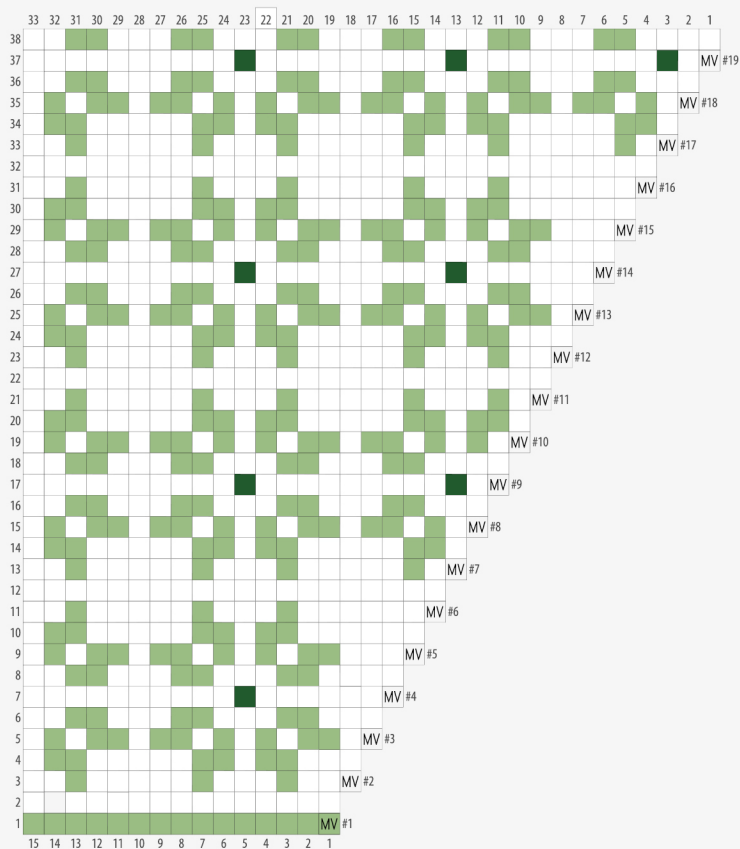
MALLIKERTA



RAITA



OIKEA ETUKAPPALE



Väri A

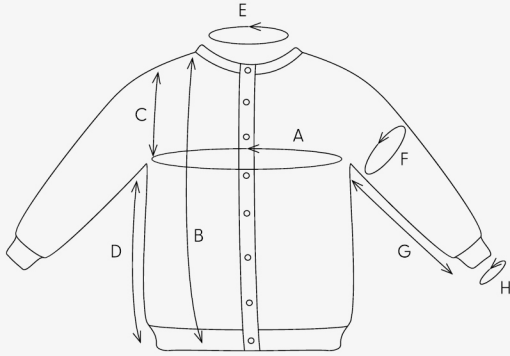
Väri B

Väri C

MV Lis 1 sv

MH Lis 1 so

A ≈ 59 (61) 63 (66) 70 cm
 B ≈ 31 (34) 37 (42) 46 cm
 C ≈ 11 (12) 12 (14) 15 cm
 D ≈ 20 (22) 25 (28) 31 cm
 E ≈ 35 (36) 37 (39) 41 cm
 F ≈ 24 (25) 26 (28) 30 cm
 G ≈ 20 (22) 25 (28) 31 cm
 H ≈ 20 (21) 22 (23) 25 cm



Vihjeeksi

Kysymysmerkkien välttämiseksi: Lue ohje huolellisesti läpi ennen kuin aloitat työsi.

Neuletiheys: Neulo tai virkkaa aina aluksi koetilkku suositusten mukaan. Jos tiheys ei täsmää, kokeile vaihtaa ohuempia tai paksumpia puikkoihin tai koukkuun.

Merkkaa koko, jota olet neulomassa tai virkkaamassa, niin ohjeen seuraaminen on helpompaa.

Kaavio: Kaavion seuraaminen on helpompaa, kun laitat viivoittimen sen rivin alle mitä olet neulomassa tai virkkaamassa.

Väljyys vaatteissa vaihtelee riippuen vaateen tyypistä ja muodosta. Oikean koon löytämiseksi suosittelemme että ensin mittaat itsesi, ja päätät sitten minkä koon teet riippuen siitä miten paljon liikkumavaraa ja väljyyttä haluat. Kaavapiirroksista näet valmiin vaateen mitat.

Kirjoneule: Jos neulot useamman kuin 3-4 silmukkaa yhdellä värillä, kierrä toinen lanka toisen ympäri työn takana, niin työn taakse ei muodostu pitkiä langanjuoksia.

Pingotus ja pesu: Lanka saattaa päästää väriä, jos se pysyy kosteana pitkään. Ole erityisen varovainen, kun pingotat ja peset vaatekappaleita, joissa on käytetty vahvoja kontrastivärejä. Kostuta työ, mieluiten suihkupullon avulla, ja purista varovasti ylimääräinen vesi pois rullaamalla vaate pyyheliinaan. Aseta vaate kuivumaan vaakatasoon kuivalle alustalle ja pingota oikeisiin mittoihin.

Lyhenteet

NEULOMINEN

cm:n = senttimetrin, **etukpl** = etukappale, **kaksoisyliv** = kaksoisylivetokavennus, **kav** = kavennus, **k-o** = kiertäen oikein, **krs** = kerros, **krs:n** = kerroksen, **krt** = kertaa, **lis** = lisäys, **lk** = langankierto, **ns** = nurja silmukka/nurjat silmukat, **o** = oikea silmukka/oikeat silmukat, **p** = puikko/puikot, **reunas** = reunasilmukka, **sileä** = sileä neule, **s** = silmukka/silmukat, **seur** = seuraava, **s-kaari** = silmukkakaari, **takakpl** = takakappale, **yliv** = ylivetokavennus, **2-kav** = kaksoiskavennus

VIRKKAUS

cm:n = senttimetrin, **etukpl** = etukappale, **kav** = kavennus, **kjs** = ketjusilmukka, **kjs-kaari** = ketjusilmukkakaari, **krs** = kerros, **krt** = kerta/kertaa, **krs:n** = kerroksen, **ks** = kiinteä silmukka/kiinteät silmukat, **lis** = lisäys, **lk** = langankierto, **puolip** = puolipylväs, **p** = pylväs, **pp** = pitkäpylväs, **p-ryhmä** = pylväsryhmä, **ps** = piilosilmukka, **reunas** = reunasilmukka, **seur** = seuraava, **s** = silmukka/silmukat, **takakpl** = takakappale