



JÄRBO

92713



## Guldek - virkattu neuletakki

Guldek-neuletakki virkataan edestakaisin yhtenä kappaleena ja aloitetaan ylhäältä. Yläosaan virkataan raglanlisäykset. Työn edetessä takkiin virkataan joustinreunat ja hihoja koristavat tammenlehdet.

**LANKA** Järbo 2 tr ull (100 % villaa. N. 100 g = 300 m)

### LANKAVAIHTOEHDOT

Alpacka Solo (100 % alpakkaa. N. 50 g = 167 m)

Elise (60 % puuvillaa, 40 % akryylia. N. 50 g = 168 m)

Junior (70 % akryylia, 30 % polyamidia. N. 50 g = 168 m)

Istex Kambgarn (100% merinovillaa. N. 50 g = 150 m)

**NEULETIHEYS** N. 20 s x 14 krs virkkuukoukulla 4 mm = 10 x 10 cm

**KOOT-NAINEN** XS (S) M (L) XL (2XL) 3XL (4XL)

**NEULETAKIN RINNANYMPÄRYYS** N. 87 (91) 95,5 (100) 111,5 (123,5) 135,5 (147,5) cm

**NEULETAKIN PITUUS** N. 46 (48) 50 (52) 54 (56) 58 (60) cm

**HIHOJEN PITUUS** N. 47,5 (47,5) 48 (49) 49,5 (50,5) 51,5 (51,5) cm

**LANGANMENEKKI** N. 600 (650) 700 (800) 900 (900) 1000 (1000) g (väri 74117, Golden Charm)

**VIRKKUUKOUKKU** 4 mm

**TARVIKKEET** Parsinneula sekä 7 nepparia

**VAIKEUSASTE** \*\*\*

### SELITYKSET

**Koho-p etu:** Kohopylväs etukautta, virkataan työntämällä koukku pylvääseen etukautta.

**Koho-p taka:** Kohopylväs takakautta, virkataan työntämällä koukku pylvääseen takakautta.

**Lisäys:** 1 tavallinen pylväs virkataan työntämällä koukku kohopylväiden väliin lenkkeihin.

**Kavennus:** 2 kohopylvästä virkataan yhteen 1 kohopylvääksi (aloita kohopylväs ja vedä lanka läpi vain yhden kerran, aloita seuraava kohopylväs vetämällä lanka läpi yhden kerran ja päätä tekemällä viimeinen läpiveto molempien kohopylväiden läpi yhdeksi kohopylvääksi).

**3-koho-p:** Kolmoiskohopylväs (käytetään tammenlehtien ensimmäisellä kerroksella).

Jokainen uusi kerros aloitetaan virkkaamalla 3 ketjusilmukkaa, jotka lasketaan yhdeksi pylvääksi. Jokaisella uudella kerroksella virkkuukoukku työnnetään kolmanteen ketjusilmukkaan kaareen, johon kerroksen viimeinen pylväs virkataan.

### TAMMENLEHTI

**1. krs:** 3-koho-p etu, työnnä koukku 2 krs alaspäin olevaan kohopylvääseen.

**2. krs:** 1 koho-p etu, 2 lis, 1 koho-p etu, työnnä koukku edelliseen koho-p:een.

**3. krs:** 2 koho-p etu, 2 lis, 2 koho-p etu.

**4. krs:** 2 koho-p etu, 1 lis, 1 koho-p etu, 2 lis, 1 koho-p etu, 1 lis, 2 koho-p etu.

**5. krs:** 2 koho-p etu yhteen x 2, 1 koho-p etu, 2 lis, 1 koho-p etu, 2 koho-p etu yhteen x 2.

**6. krs:** 2 koho-p etu yhteen, 1 koho-p etu, 1 lis, 1 koho-p etu, 2 lis, 1 koho-p etu, 1 lis, 1 koho-p etu, 2 koho-p taka yhteen.

**7. krs:** 5 koho-p etu, 1 lis, 5 koho-p etu (käytä kahta reunimmaista takakautta poimittua koho-p:tä).

**8. krs:** 3 koho-p etu, 1 lis, 5 koho-p etu, 1 lis, 3 koho-p etu.

**9. krs:** 13 koho-p etu.

**10. krs:** 2 koho-p etu yhteen, 9 koho-p etu, 2 koho-p etu yhteen.

**11. krs:** 2 koho-p etu yhteen, 7 koho-p etu, 2 koho-p etu yhteen.

**12. krs:** 1 koho-p taka, 1 koho-p etu, 1 lis, 5 koho-p etu, 1 lis, 1 koho-p etu, 1 koho-p taka.

**13. krs:** 1 koho-p taka + 1 koho-p etu yhteen, 7 koho-p etu, 1 koho-p etu + 1 koho-p taka yhteen.

**14. krs:** 2 koho-p etu yhteen x 2, 1 koho-p etu, 2 koho-p etu yhteen x 2 (tarkista, että sekä ensimmäiset että viimeiset koho-p etu yhteen ovat mukana).

**15. krs:** 1 koho-p taka, 3 koho-p etu, 1 koho-p taka.

**16. krs:** 2 koho-p taka yhteen, 1 koho-p etu, 2 koho-p taka yhteen.

**17. krs:** 3 koho-p taka.

**18. krs:** 2 koho-p taka yhteen (käytä lähintä koho-p:tä lehden ulkopuolella), 1 koho-p taka, 2 koho-p taka yhteen = työssä on taas alkuperäinen määrä silmukoita.

## NEULETAKKI

Virkkaa 106(106)106(106)120(132)145(157) kjs:aa.

**1. krs:** Aloita 4. kjs:sta ja virkkaa p kaikkiin kjs:ihin ja tee 4 ketjusilmukkakaaresta koostuvaa lisäystä.

Koossa XS–L ensimmäinen lisäys tehdään 13. silmukkaan virkkaamalla kjs-kaari, johon kuuluu 2 p samaan silmukkakaareen ja 2 kjs:sta niiden välissä.

Koossa XL–4XL ensimmäinen lisäys tehdään 16.(19.)22.(25.) silmukkaan.

Koossa XS–L lisäykset toistetaan tämän jälkeen 25.,30.,25., s:aan viimeisestä lisäyksestä laskettuna.

Koossa XL–4XL lisäykset toistetaan 25. s:aan, 36.,(42.)48.(54.) s:aan, 25. s:aan edellisestä lisäyksestä laskettuna.

**Kerrokset 2–13(14)15(16)19(22)25(28):** Käänä virkkaamalla 3 kjs ja virkkaa p kaikkiin silmukoihin, jatka lisäyksiä edellisten lisäysten kohdalla.

**Kerrokset 14(15)16(17)20(23)26(29)-18(20)22(24)27(30)33(36):** Jatka virkkaamista kaikkiin silmukoihin ja tee lisäykset edellisten lisäysten kohdalla, mutta virkkaa seuraavasti 1. ja 2. sekä 3. ja 4. kjs-kaaren välissä (hiha-osuudet): aloita virkkaamalla nurjia kohopylväitä (kohop taka). Virkkaa sitten vuorotellen 1 krs kohop etu ja 1 krs kohop taka.

**Kerrokset 19(21)23(25)28(31)34(37)-24(26)28(30)33(36)39(42):** Jatka virkkaamista, mutta aloita nyt tammenlehden virkkaaminen hihaosuiden keskellä. Huomioi, että seuraavilla kerroksilla tammenlehden kohopylväät virkataan toista kautta kuin virkattava kerros. Kun kerros virkataan nurjilla kohopylväillä (kohop taka), tammenlehti virkataan oikeilla kohopylväillä (kohop etu) ja toisin päin. Virkkaa kerroksen ensimmäisen kjs-kaaren jälkeen 29(31)33(35)38(41)44(47) kohop taka/etu ja 3-kohop etu/taka viemällä koukku 2 kerrosta alaspäin (tammenlehden 1. krs). Toista vastakkaisella puolella ja jatka kuten aiemmin sekä virkkaa tammenlehden 2.–6. krs:t alla olevan ohjeen mukaan seuraavilla 5 krs:lla.

**Tammenlehti 2. krs:** 1 kohop taka/etu, 2 lis, 1 kohop taka/etu viemällä koukku edelliseen kohop:een taka-/etu.

**Tammenlehti 3. krs:** 2 kohop etu/taka, 2 lis, 2 kohop etu/taka.

**Tammenlehti 4. krs:** 2 kohop taka/etu, 1 lis, 1 kohop taka/etu, 2 lis, 1 kohop taka/etu, 1 lis, 2 kohop taka-/etu.

**Tammenlehti 5:** 2 kohop etu/taka yhteen x 2, 1 kohop etu/taka, 2 lis, 1 kohop etu/taka, 2 kohop etu/taka yhteen x 2.

**Tammenlehti 6. krs:** 2 kohop etu/taka yhteen, 1 kohop taka/etu, 1 lis, 1 kohop taka/etu, 2 lis, 1 kohop taka/etu, 1 lis, 1 kohop taka/etu, 2 kohop etu/taka yhteen.

## KÄDENTIE

**Kerros 25(27)29(31)34(37)40(43):** Virkkaa p kaikkiin silmukoihin ensimmäiseen ketjusilmukkakaareen saakka. Virkkaa 1 p kjs-kaareen ja sen jälkeen 10 kjs työntämällä koukku seuraavaan kjs-kaareen. Virkkaa p jokaiseen silmukkaan seuraavaan kjs-kaareen saakka ja toista.

**Kerrokset 26(28)30(32)35(38)41(44)-50(52)55(58)61(64)66(69):** Virkkaa p kaikkiin jäljellä oleviin silmukoihin tai virkkaa haluamaasi pituuteen.

## ALAREUNA

Virkkaa 11 kjs:aa seuraavan kerroksen ensimmäiseen s:aan. Virkkaa 2. silmukasta alkaen 10 ks silmukan takareunaan, työnnä koukku alareunan viimeiseen pylväskerrokseen. Työnnä nyt koukku silmukan molempiin reunoihin ja virkkaa vuorotellen 1 ps ja 2 ps:aa. Jatka, kunnes joustinreuna peittää neuletakin koko alareunan. Katkaise lanka ja päättele.

## NAPPILISTA

Päättele lanka virkkaamalla ps etukappaleen yläreunaan ja virkkaa 9 ketjusilmukkaa. Virkkaa 8 kiinteää silmukkaa 2. ketjusilmukasta alkaen ja jatka virkkaamalla joustinta samoin kun edellä, eli virkkaa vuorotellen 1 piilosilmukkaa ja 2 piilosilmukkaa. Virkkaa sekä kjs-kaariin että niiden väliin. Ole tarkkana, että pinnasta tulee tasainen eikä liian kireä tai kupliva (liian löysä). Katkaise ja päättele lanka. Virkkaa toisen puolen etureuna samoin.

## PÄÄNTIEN REUNA

Aloita ylhäältä vasemmasta nappilistasta. Päättele lanka virkkaamalla ps ja virkkaa 6 ketjusilmukkaa. Virkkaa 5 kiinteää silmukkaa 2. ketjusilmukasta aloittaen ensimmäiseen lisäykseen saakka. Lisää nyt 1 ylimääräinen ketjusilmukka ketjusilmukoiden pohjaan, ja jatka virkkaamalla 6 kiinteää silmukkaa seuraavaan lisäykseen saakka. Lisää taas virkkaamalla 1 ketjusilmukka pohjaan ja jatka virkkaamalla 7 ks seuraavaan lisäykseen saakka. Nyt aloitetaan taas silmukoiden kaventaminen. Virkkaa 2 piilosilmukkaa 2 silmukkaan ja toista. Katkaise lanka ja päättele.

## ULKOREUNAT

Reunan tukevoittamiseksi joustinreunoihin virkataan ulkoreuna. Päättää lanka virkkaamalla piilosilmukka joustinreunan reunimmaiseen silmukkaan vasemman nappilistan alareunaan. Virkkaa sitten kiinteitä silmukoita molempien nappilistojen reunaan sekä pääntien reunan ympärille. Ole tarkkana, että reunasta tulee tasainen – ei liian kireä tai liian löysä. Katkaise lanka ja päättele.

## HIHAT JA TAMMENLEHDEET

Hihat virkataan suljettuna spiraalina. Aseta silmukkamerkki kerroksen alkamiskohtaan. Päättele lanka virkkaamalla piilosilmukka kohopylväiden alussa olevaan ketjusilmukkakaareen (piilosilmukkaa ei lasketa pylvääksi). Virkkaa kohopylväitä kaikkiin silmukoihin. Pohja koostuu nurjista silmukoista (koho-p taka) ja tammenlehdet virkataan oikein (koho-p etu). 9(10)11(12)13(14)15(16) silmukkaa ennen jo aloitettua tammenlehteä ja sen jälkeen virkataan kaksi uutta tammenlehteä, yksi kummallekin puolelle. Jatka aiemmin aloitetun tammenlehden kohdalla 7. kerroksesta. Virkkaa sitten koho-p taka kerroksen loppuun ja 2 koho-p taka yhteen molempien aiemmin virkattujen kjs-kaarten kohdalla (päättää ensimmäinen kerros virkkaamalla ensimmäinen ja viimeinen silmukka yhteen ja aseta s-merkki seuraavaan kohopylvääseen).

**1. krs:** 24(25)26(27)29(31)33(35) koho-p taka, **tammenlehti 1. krs,** 9(10)11(12)13(14)15(16) koho-p taka, tammenlehti 7. krs, 9(10)11(12)13(14)15(16) koho-p taka, **tammenlehti 1. krs,** 34(35)36(37)39(41)43(45) koho-p taka (sis. kjs-kaarien kohdalla tehtävät kavennukset) = 89(93)97(101)107(113)119(125) s.

**2. krs:** 23(24)25(26)28(30)32(34) koho-p taka, tammenlehti 2. krs, 9(10)11(12)13(14)15(16) koho-p taka, tammenlehti 8. krs, 9(10)11(12)13(14)15(16) koho-p taka, tammenlehti 2. krs, 34(35)36(37)39(41)43(45) koho-p taka.

**3. krs:** 23(24)25(26)28(30)32(34) koho-p taka, tammenlehti 3. krs, 9(10)11(12)13(14)15(16) koho-p taka, tammenlehti 9. krs, 9(10)11(12)13(14)15(16) koho-p taka, tammenlehti 3. krs, 22(23)24(25)27(29)31(33) koho-p taka, 2 koho-p taka yhteen, 8 koho-p taka, 2 koho-p taka yhteen.

**4. krs:** 23(24)25(26)28(30)32(34) koho-p taka, tammenlehti 4. krs, 9(10)11(12)13(14)15(16) koho-p taka, tammenlehti 10. krs, 9(10)11(12)13(14)15(16) koho-p taka, tammenlehti 4. krs, 32(33)34(35)37(39)41(43) koho-p taka.

**5. krs:** 23(24)25(26)28(30)32(34) koho-p taka, tammenlehti 5. krs, 9(10)11(12)13(14)15(16) koho-p taka, tammenlehti 11. krs, 9(10)11(12)13(14)15(16) koho-p taka, tammenlehti 5. krs, 22(23)24(25)27(29)31(33) koho-p taka, 2 koho-p taka yhteen, 6 koho-p taka, 2 koho-p taka yhteen.

**6. krs:** 13(13)13(13)14(15)16(17) koho-p taka, **tammenlehti 1. krs,** 9(10)11(12)13(14)15(16) koho-p taka, tammenlehti 6. krs, 9(10)11(12)13(14)15(16) koho-p taka, tammenlehti 12. krs, 9(10)11(12)13(14)15(16) koho-p taka, tammenlehti 6. krs, 9(10)11(12)13(14)15(16) koho-p taka, **tammenlehti 1. krs,** 20(20)20(20)21(22)23(24) koho-p taka.

**7. krs:** 13(13)13(13)14(15)16(17) koho-p taka, tammenlehti 2. krs, 9(10)11(12)13(14)15(16) koho-p taka, tammenlehti 7. krs, 9(10)11(12)13(14)15(16) koho-p taka, tammenlehti 13. krs, 9(10)11(12)13(14)15(16) koho-p taka, tammenlehti 7. krs, 9(10)11(12)13(14)15(16) koho-p taka, tammenlehti 2. krs, 12(12)12(12)13(14)15(16) koho-p taka, 2 koho-p taka yhteen, 4 koho-p taka, 2 koho-p taka yhteen.

**8. krs:** 13(13)13(13)14(15)16(17) koho-p taka, tammenlehti 3. krs, 9(10)11(12)13(14)15(16) koho-p taka, tammenlehti 8. krs, 9(10)11(12)13(14)15(16) koho-p taka, tammenlehti 14. krs, 9(10)11(12)13(14)15(16) koho-p taka, tammenlehti 8. krs, 9(10)11(12)13(14)15(16) koho-p taka, tammenlehti 3. krs, 18(18)18(18)19(20)21(22) koho-p taka.

**9. krs:** 13(13)13(13)14(15)16(17) koho-p taka, tammenlehti 4. krs, 9(10)11(12)13(14)15(16) koho-p taka, tammenlehti 9. krs, 9(10)11(12)13(14)15(16) koho-p taka, tammenlehti 15. krs, 9(10)11(12)13(14)15(16) koho-p taka, tammenlehti 9. krs, 9(10)11(12)13(14)15(16) koho-p taka, tammenlehti 4. krs, 12(12)12(12)13(14)15(16) koho-p taka, 2 koho-p taka yhteen, 2 koho-p taka, 2 koho-p taka yhteen.

**10. krs:** 13(13)13(13)14(15)16(17) koho-p taka, tammenlehti 5. krs, 9(10)11(12)13(14)15(16) koho-p taka, tammenlehti 10. krs, 9(10)11(12)13(14)15(16) koho-p taka, tammenlehti 16. krs, 9(10)11(12)13(14)15(16) koho-p taka, tammenlehti 10. krs, 9(10)11(12)13(14)15(16) koho-p taka, tammenlehti 5. krs, 16(16)16(16)17(18)19(20) koho-p taka.

**11. krs:** 13(13)13(13)14(15)16(17) koho-p taka, tammenlehti 6. krs, 9(10)11(12)13(14)15(16) koho-p taka, tammenlehti 11. krs,

9(10)11(12)13(14)15(16) koho-p taka, tammenlehti 17. krs, 9(10)11(12)13(14)15(16) koho-p taka, tammenlehti 11. krs,  
9(10)11(12)13(14)15(16) koho-p taka, tammenlehti 6. krs, 12(12)12(12)13(14)15(16) koho-p taka, 2 koho-p taka yhteen x 2.

**12. krs:** 13(13)13(13)14(15)16(17) koho-p taka, tammenlehti 7. krs, 9(10)11(12)13(14)15(16) koho-p taka, tammenlehti 12. krs,  
8(9)10(11)12(13)14(15) koho-p taka, **tammenlehti 18. krs**, 8(9)10(11)12(13)14(15) koho-p taka, tammenlehti 12. krs,  
9(10)11(12)13(14)15(16) koho-p taka, tammenlehti 7. krs, 14(14)14(14)15(16)17(18) koho-p taka.

**13. krs:** 13(13)13(13)14(15)16(17) koho-p taka, tammenlehti 8. krs, 9(10)11(12)13(14)15(16) koho-p taka, tammenlehti 13. krs,  
19(21)23(25)27(29)31(33) koho-p taka, tammenlehti 13. krs, 9(10)11(12)13(14)15(16) koho-p taka, tammenlehti 8. krs,  
11(11)11(11)12(13)14(15) koho-p taka, 2 koho-p taka yhteen x 2 (Siirrä s-merkki).

**14. krs:** 12(12)12(12)13(14)15(16) koho-p taka, tammenlehti 9. krs, 9(10)11(12)13(14)15(16) koho-p taka, tammenlehti 14. krs,  
19(21)23(25)27(29)31(33) koho-p taka, tammenlehti 14. krs, 9(10)11(12)13(14)15(16) koho-p taka, tammenlehti 9. krs,  
13(13)13(13)14(15)16(17) koho-p taka.

**15. krs:** 12(12)12(12)13(14)15(16) koho-p taka, tammenlehti 10. krs, 9(10)11(12)13(14)15(16) koho-p taka, tammenlehti 15. krs,  
19(21)23(25)27(29)31(33) koho-p taka, tammenlehti 15. krs, 9(10)11(12)13(14)15(16) koho-p taka, tammenlehti 10. krs,  
10(10)10(10)11(12)13(14) koho-p taka, 2 koho-p taka yhteen x 2. (Siirrä s-merkki).

**16. krs:** 11(11)11(11)12(13)14(15) koho-p taka, tammenlehti 11. krs, 9(10)11(12)13(14)15(16) koho-p taka, tammenlehti 16. krs,  
9(10)11(12)13(14)15(16) koho-p taka, **tammenlehti 1. krs**, 9(10)11(12)13(14)15(16) koho-p taka, tammenlehti 16. krs,  
9(10)11(12)13(14)15(16) koho-p taka, tammenlehti 11. krs, 12(12)12(12)13(14)15(16) koho-p taka.

**17. krs:** 11(11)11(11)12(13)14(15) koho-p taka, tammenlehti 12. krs, 9(10)11(12)13(14)15(16) koho-p taka, tammenlehti 17. krs,  
9(10)11(12)13(14)15(16) koho-p taka, tammenlehti 2. krs, 9(10)11(12)13(14)15(16) koho-p taka, tammenlehti 17. krs,  
9(10)11(12)13(14)15(16) koho-p taka, tammenlehti 12. krs, 9(9)9(9)10(11)12(13) koho-p taka, 2 koho-p taka yhteen x 2. (Siirrä s-merkki).

**18. krs:** 10(10)10(10)11(12)13(14) koho-p taka, tammenlehti 13. krs, 8(9)10(11)12(13)14(15) koho-p taka, **tammenlehti 18. krs**,  
8(9)10(11)12(13)14(15) koho-p taka, tammenlehti 3. krs, 8(9)10(11)12(13)14(15) koho-p taka, **tammenlehti 18. krs**,  
8(9)10(11)12(13)14(15) koho-p taka, tammenlehti 13. krs, 11(11)11(11)12(13)14(15) koho-p taka.

**19. krs:** 10(10)10(10)11(12)13(14) koho-p taka, tammenlehti 14. krs, 19(21)23(25)27(29)31(33) koho-p taka, tammenlehti 4. krs,  
19(21)23(25)27(29)31(33) koho-p taka, tammenlehti 14. krs, 11(11)11(11)12(13)14(15) koho-p taka.

**20. krs:** 10(10)10(10)11(12)13(14) koho-p taka, tammenlehti 15. krs, 19(21)23(25)27(29)31(33) koho-p taka, tammenlehti 5. krs,  
19(21)23(25)27(29)31(33) koho-p taka, tammenlehti 15. krs, 11(11)11(11)12(13)14(15) koho-p taka.

**21. krs:** 10(10)10(10)11(12)13(14) koho-p taka, tammenlehti 16. krs, 19(21)23(25)27(29)31(33) koho-p taka, tammenlehti 6. krs,  
19(21)23(25)27(29)31(33) koho-p taka, tammenlehti 16. krs, 11(11)11(11)12(13)14(15) koho-p taka.

**22. krs:** 10(10)10(10)11(12)13(14) koho-p taka, tammenlehti 17. krs, 19(21)23(25)27(29)31(33) koho-p taka, tammenlehti 7. krs,  
19(21)23(25)27(29)31(33) koho-p taka, tammenlehti 17. krs, 11(11)11(11)12(13)14(15) koho-p taka.

**23. krs:** 9(9)9(9)10(11)12(13) koho-p taka, **tammenlehti 18. krs**, 8(9)10(11)12(13)14(15) koho-p taka, **tammenlehti 1. krs**,  
9(10)11(12)13(14)15(16) koho-p taka, tammenlehti 8. krs, 9(10)11(12)13(14)15(16) koho-p taka, **tammenlehti 1. krs**,  
8(9)10(11)12(13)14(15) koho-p taka, **tammenlehti 18. krs**, 10(10)10(10)11(12)13(14) koho-p taka.

**24. krs:** 20(21)22(23)25(27)29(31) koho-p taka, tammenlehti 2. krs, 9(10)11(12)13(14)15(16) koho-p taka, tammenlehti 9. krs,  
9(10)11(12)13(14)15(16) koho-p taka, tammenlehti 2. krs, 21(22)21(22)24(26)28(30) koho-p taka, M(L)XL(2XL)3XL(4XL)= 2 koho-p  
taka yhteen.

**25. krs:** 20(21)22(23)25(27)29(31) koho-p taka, tammenlehti 3. krs, 9(10)11(12)13(14)15(16) koho-p taka, tammenlehti 10. krs,  
9(10)11(12)13(14)15(16) koho-p taka, tammenlehti 3. krs, 21(22)22(23)25(27)29(31) koho-p taka.

**26. krs:** 20(21)22(23)25(27)29(31) koho-p taka, tammenlehti 4. krs, 9(10)11(12)13(14)15(16) koho-p taka, tammenlehti 11. krs,



9(10)11(12)13(14)15(16) koho-p taka, tammenlehti 4. krs, 21(22)22(23)25(27)29(31) koho-p taka.

**27. krs:** 20(21)22(23)25(27)29(31) koho-p taka, tammenlehti 5. krs, 9(10)11(12)13(14)15(16) koho-p taka, tammenlehti 12. krs, 9(10)11(12)13(14)15(16) koho-p taka, tammenlehti 5. krs, 21(22)22(23)25(27)29(31) koho-p taka.

**28. krs:** 20(21)22(23)25(27)29(31) koho-p taka, tammenlehti 6. krs, 9(10)11(12)13(14)15(16) koho-p taka, tammenlehti 13. krs, 9(10)11(12)13(14)15(16) koho-p taka, tammenlehti 6. krs, 21(22)22(23)25(27)29(31) koho-p taka.

**29. krs:** 10(10)10(10)11(12)13(14) koho-p taka, **tammenlehti 1. krs**, 9(10)11(12)13(14)15(16) koho-p taka, tammenlehti 7. krs, 9(10)11(12)13(14)15(16) koho-p taka, tammenlehti 14. krs, 9(10)11(12)13(14)15(16) koho-p taka, tammenlehti 7. krs, 9(10)11(12)13(14)15(16) koho-p taka, **tammenlehti 1. krs**, 9(9)8(8)9(10)11(12) koho-p taka, 2 koho-p taka yhteen.

**30. krs:** 10(10)10(10)11(12)13(14) koho-p taka, tammenlehti 2. krs, 9(10)11(12)13(14)15(16) koho-p taka, tammenlehti 8. krs, 9(10)11(12)13(14)15(16) koho-p taka, tammenlehti 15. krs, 9(10)11(12)13(14)15(16) koho-p taka, tammenlehti 8. krs, 9(10)11(12)13(14)15(16) koho-p taka, tammenlehti 2. krs, 10(10)9(9)10(11)12(13) koho-p taka.

**31. krs:** 10(10)10(10)11(12)13(14) koho-p taka, tammenlehti 3. krs, 9(10)11(12)13(14)15(16) koho-p taka, tammenlehti 9. krs, 9(10)11(12)13(14)15(16) koho-p taka, tammenlehti 16. krs, 9(10)11(12)13(14)15(16) koho-p taka, tammenlehti 9. krs, 9(10)11(12)13(14)15(16) koho-p taka, tammenlehti 3. krs, 10(10)9(9)10(11)12(13) koho-p taka.

**32. krs:** 10(10)10(10)11(12)13(14) koho-p taka, tammenlehti 4. krs, 9(10)11(12)13(14)15(16) koho-p taka, tammenlehti 10. krs, 9(10)11(12)13(14)15(16) koho-p taka, tammenlehti 17. krs, 9(10)11(12)13(14)15(16) koho-p taka, tammenlehti 10. krs, 9(10)11(12)13(14)15(16) koho-p taka, tammenlehti 4. krs, 10(10)9(9)10(11)12(13) koho-p taka.

**33. krs:** 10(10)10(10)11(12)13(14) koho-p taka, tammenlehti 5. krs, 9(10)11(12)13(14)15(16) koho-p taka, tammenlehti 11. krs, 8(9)10(11)12(13)14(15) koho-p taka, **tammenlehti 18. krs**, 8(9)10(11)12(13)14(15) koho-p taka, tammenlehti 11. krs, 9(10)11(12)13(14)15(16) koho-p taka, tammenlehti 5. krs, 10(10)9(9)10(11)12(13) koho-p taka.

**34. krs:** 10(10)10(10)11(12)13(14) koho-p taka, tammenlehti 6. krs, 9(10)11(12)13(14)15(16) koho-p taka, tammenlehti 12. krs, 19(21)23(25)27(29)31(33) koho-p taka, tammenlehti 12. krs, 9(10)11(12)13(14)15(16) koho-p taka, tammenlehti 6. krs, 10(10)9(9)10(11)12(13) koho-p taka.

**35. krs:** 10(10)10(10)11(12)13(14) koho-p taka, tammenlehti 7. krs, 9(10)11(12)13(14)15(16) koho-p taka, tammenlehti 13. krs, 19(21)23(25)27(29)31(33) koho-p taka, tammenlehti 13. krs, 9(10)11(12)13(14)15(16) koho-p taka, tammenlehti 7. krs, 10(10)9(9)10(11)12(13) koho-p taka.

**36. krs:** 10(10)10(10)11(12)13(14) koho-p taka, tammenlehti 8. krs, 9(10)11(12)13(14)15(16) koho-p taka, tammenlehti 14. krs, 19(21)23(25)27(29)31(33) koho-p taka, tammenlehti 14. krs, 9(10)11(12)13(14)15(16) koho-p taka, tammenlehti 8. krs, 9(9)8(8)9(10)11(12) koho-p taka, 2 koho-p taka yhteen. (Siirrä s-merkki).

**37. krs:** 9(9)9(9)10(11)12(13) koho-p taka, tammenlehti 9. krs, 9(10)11(12)13(14)15(16) koho-p taka, tammenlehti 15. krs, 9(10)11(12)13(14)15(16) koho-p taka, **tammenlehti 1. krs**, 9(10)11(12)13(14)15(16) koho-p taka, tammenlehti 15. krs, 9(10)11(12)13(14)15(16) koho-p taka, tammenlehti 9. krs, 10(10)9(9)10(11)12(13) koho-p taka.

**38. krs:** 9(9)9(9)10(11)12(13) koho-p taka, tammenlehti 10. krs, 9(10)11(12)13(14)15(16) koho-p taka, tammenlehti 16. krs, 9(10)11(12)13(14)15(16) koho-p taka, tammenlehti 2. krs, 9(10)11(12)13(14)15(16) koho-p taka, tammenlehti 16. krs, 9(10)11(12)13(14)15(16) koho-p taka, tammenlehti 10. krs, 10(10)9(9)10(11)12(13) koho-p taka.

**39. krs:** 9(9)9(9)10(11)12(13) koho-p taka, tammenlehti 11. krs, 9(10)11(12)13(14)15(16) koho-p taka, tammenlehti 17. krs, 9(10)11(12)13(14)15(16) koho-p taka, tammenlehti 3. krs, 9(10)11(12)13(14)15(16) koho-p taka, tammenlehti 17. krs, 9(10)11(12)13(14)15(16) koho-p taka, tammenlehti 11. krs, 10(10)9(9)10(11)12(13) koho-p taka.

**40. krs:** 9(9)9(9)10(11)12(13) koho-p taka, tammenlehti 12. krs, 8(9)10(11)12(13)14(15) koho-p taka, **tammenlehti 18. krs**, 8(9)10(11)12(13)14(15) koho-p taka, tammenlehti 4. krs, 8(9)10(11)12(13)14(15) koho-p taka, **tammenlehti 18. krs**, 8(9)10(11)12(13)14(15) koho-p taka, tammenlehti 12. krs, 10(10)9(9)10(11)12(13) koho-p taka.

- 41. krs:** 9(9)9(9)10(11)12(13) koho-p taka, tammenlehti 13. krs, 19(21)23(25)27(29)31(33) koho-p taka, tammenlehti 5. krs, 19(21)23(25)27(29)31(33) koho-p taka, tammenlehti 13. krs, 10(10)9(9)10(11)12(13) koho-p taka.
- 42. krs:** 9(9)9(9)10(11)12(13) koho-p taka, tammenlehti 14. krs, 19(21)23(25)27(29)31(33) koho-p taka, tammenlehti 6. krs, 19(21)23(25)27(29)31(33) koho-p taka, tammenlehti 14. krs, 9(9)8(8)9(10)11(12) koho-p taka, **tammenlehti 1. krs.**
- 43. krs:** 9(9)9(9)10(11)12(13) koho-p taka, tammenlehti 15. krs, 9(10)11(12)13(14)15(16) koho-p taka, 2 koho-p taka yhteen, 8(9)10(11)12(13)14(15) koho-p taka, tammenlehti 7. krs, 8(9)10(11)12(13)14(15) koho-p taka, 2 koho-p taka yhteen, 9(10)11(12)13(14)15(16) koho-p taka, tammenlehti 15. krs, 9(9)8(8)9(10)11(12) koho-p taka, tammenlehti 2. krs.
- 44. krs:** 9(9)9(9)10(11)12(13) koho-p taka, tammenlehti 16. krs, 18(20)22(24)26(28)30(32) koho-p taka, tammenlehti 8. krs, 18(20)22(24)26(28)30(32) koho-p taka, tammenlehti 16. krs, 9(9)8(8)9(10)11(12) koho-p taka, tammenlehti 3. krs.
- 45. krs:** 9(9)9(9)10(11)12(13) koho-p taka, tammenlehti 17. krs, 8(9)10(11)12(13)14(15) koho-p taka, **tammenlehti 1. krs,** 9(10)11(12)13(14)15(16) koho-p taka, tammenlehti 9. krs, 9(10)11(12)13(14)15(16) koho-p taka, **tammenlehti 1. krs,** 8(9)10(11)12(13)14(15) koho-p taka, tammenlehti 17. krs, 9(9)8(8)9(10)11(12) koho-p taka, tammenlehti 4. krs.
- 46. krs:** 8(8)8(8)9(10)11(12) koho-p taka, **tammenlehti 18. krs,** 7(8)9(10)11(12)13(14) koho-p taka, tammenlehti 2. krs, 9(10)11(12)13(14)15(16) koho-p taka, tammenlehti 10. krs, 9(10)11(12)13(14)15(16) koho-p taka, tammenlehti 2. krs, 7(8)9(10)11(12)13(14) koho-p taka, **tammenlehti 18. krs,** 8(8)7(7)8(9)10(11) koho-p taka, tammenlehti 5. krs.
- 47. krs:** 18(19)20(21)23(25)27(29) koho-p taka, tammenlehti 3. krs, 9(10)11(12)13(14)15(16) koho-p taka, tammenlehti 11. krs, 9(10)11(12)13(14)15(16) koho-p taka, tammenlehti 3. krs, 18(19)19(20)22(24)26(28) koho-p taka, tammenlehti 6. krs.
- 48. krs:** 8(8)8(8)9(10)11(12) koho-p taka, 2 koho-p taka yhteen, 8(9)10(11)12(13)14(15) koho-p taka, tammenlehti 4. krs, 9(10)11(12)13(14)15(16) koho-p taka, tammenlehti 12. krs, 9(10)11(12)13(14)15(16) koho-p taka, tammenlehti 4. krs, 8(9)10(11)12(13)14(15) koho-p taka, 2 koho-p taka yhteen, 8(8)7(7)8(9)10(11) koho-p taka, tammenlehti 7. krs.
- 49. krs:** 8(8)8(8)9(10)11(12) koho-p taka, 2 koho-p taka yhteen, 7(8)9(10)11(12)13(14) koho-p taka, tammenlehti 5. krs, 9(10)11(12)13(14)15(16) koho-p taka, tammenlehti 13. krs, 9(10)11(12)13(14)15(16) koho-p taka, tammenlehti 5. krs, 7(8)9(10)11(12)13(14) koho-p taka, 2 koho-p taka yhteen, 8(8)7(7)8(9)10(11) koho-p taka, tammenlehti 8. krs.
- 50. krs:** 16(17)18(19)21(23)25(27) koho-p taka, tammenlehti 6. krs, 9(10)11(12)13(14)15(16) koho-p taka, tammenlehti 14. krs, 9(10)11(12)13(14)15(16) koho-p taka, tammenlehti 6. krs, 16(17)17(18)20(22)24(26) koho-p taka, tammenlehti 9. krs.
- 51. krs:** 16(17)18(19)21(23)25(27) koho-p taka, tammenlehti 7. krs, 9(10)11(12)13(14)15(16) koho-p taka, tammenlehti 15. krs, 9(10)11(12)13(14)15(16) koho-p taka, tammenlehti 7. krs, 16(17)17(18)20(22)24(26) koho-p taka, tammenlehti 10. krs.
- 52. krs:** 8(8)8(8)9(10)11(12) koho-p taka, **tammenlehti 1. krs,** 7(8)9(10)11(12)13(14) koho-p taka, tammenlehti 8. krs, 9(10)11(12)13(14)15(16) koho-p taka, tammenlehti 16. krs, 9(10)11(12)13(14)15(16) koho-p taka, tammenlehti 8. krs, 7(8)8(9)10(11)12(13) koho-p taka, **tammenlehti 1. krs,** 8(8)8(8)9(10)11(12) koho-p taka, tammenlehti 11. krs.
- 53. krs:** 8(8)8(8)9(10)11(12) koho-p taka, tammenlehti 2. krs, 7(8)9(10)11(12)13(14) koho-p taka, tammenlehti 9. krs, 9(10)11(12)13(14)15(16) koho-p taka, tammenlehti 17. krs, 9(10)11(12)13(14)15(16) koho-p taka, tammenlehti 9. krs, 7(8)8(9)10(11)12(13) koho-p taka, tammenlehti 2. krs, 8(8)8(8)9(10)11(12) koho-p taka, tammenlehti 12. krs.
- 54. krs:** 8(8)8(8)9(10)11(12) koho-p taka, tammenlehti 3. krs, 7(8)9(10)11(12)13(14) koho-p taka, tammenlehti 10. krs, 8(9)10(11)12(13)14(15) koho-p taka, **tammenlehti 18. krs,** 8(9)10(11)12(13)14(15) koho-p taka, tammenlehti 10. krs, 7(8)8(9)10(11)12(13) koho-p taka, tammenlehti 3. krs, 8(8)8(8)9(10)11(12) koho-p taka, tammenlehti 13. krs.
- 55. krs:** 8(8)8(8)9(10)11(12) koho-p taka, tammenlehti 4. krs, 7(8)9(10)11(12)13(14) koho-p taka, tammenlehti 11. krs, 19(21)23(25)27(29)31(33) koho-p taka, tammenlehti 11. krs, 7(8)8(9)10(11)12(13) koho-p taka, tammenlehti 4. krs, 8(8)8(8)9(10)11(12) koho-p taka, tammenlehti 14. krs.
- 56. krs:** 8(8)8(8)9(10)11(12) koho-p taka, tammenlehti 5. krs, 7(8)9(10)11(12)13(14) koho-p taka, tammenlehti 12. krs, 19(21)23(25)27(29)31(33) koho-p taka, tammenlehti 12. krs, 7(8)8(9)10(11)12(13) koho-p taka, tammenlehti 5. krs,

8(8)8(8)9(10)11(12) koho-p taka, tammenlehti 15. krs.

**57. krs:** 8(8)8(8)9(10)11(12) koho-p taka, tammenlehti 6. krs, 7(8)9(10)11(12)13(14) koho-p taka, tammenlehti 13. krs, 19(21)23(25)27(29)31(33) koho-p taka, tammenlehti 13. krs, 7(8)8(9)10(11)12(13) koho-p taka, tammenlehti 6. krs, 8(8)8(8)9(10)11(12) koho-p taka, tammenlehti 16. krs.

**58. krs:** 8(8)8(8)9(10)11(12) koho-p taka, tammenlehti 7. krs, 7(8)9(10)11(12)13(14) koho-p taka, tammenlehti 14. krs, 9(10)11(12)13(14)15(16) koho-p taka, **tammenlehti 1. krs**, 9(10)11(12)13(14)15(16) koho-p taka, tammenlehti 14. krs, 7(8)8(9)10(11)12(13) koho-p taka, tammenlehti 7. krs, 8(8)8(8)9(10)11(12) koho-p taka, tammenlehti 17. krs.

**59. krs:** 8(8)8(8)9(10)11(12) koho-p taka, tammenlehti 8. krs, 7(8)9(10)11(12)13(14) koho-p taka, tammenlehti 15. krs, 9(10)11(12)13(14)15(16) koho-p taka, tammenlehti 2. krs, 9(10)11(12)13(14)15(16) koho-p taka, tammenlehti 15. krs, 7(8)8(9)10(11)12(13) koho-p taka, tammenlehti 8. krs, 7(7)7(7)8(9)10(11) koho-p taka, **tammenlehti 18. krs**.

**60. krs:** 7(7)7(7)8(9)10(11) koho-p taka, tammenlehti 9. krs, 7(8)9(10)11(12)13(14) koho-p taka, tammenlehti 16. krs, 9(10)11(12)13(14)15(16) koho-p taka, tammenlehti 3. krs, 9(10)11(12)13(14)15(16) koho-p taka, tammenlehti 16. krs, 7(8)8(9)10(11)12(13) koho-p taka, tammenlehti 9. krs, 9(9)9(9)10(11)12(13) koho-p taka.

**61. krs:** 8(8)8(8)9(10)11(12) koho-p taka, tammenlehti 10. krs, 7(8)9(10)11(12)13(14) koho-p taka, tammenlehti 17. krs, 9(10)11(12)13(14)15(16) koho-p taka, tammenlehti 4. krs, 9(10)11(12)13(14)15(16) koho-p taka, tammenlehti 17. krs, 7(8)8(9)10(11)12(13) koho-p taka, tammenlehti 10. krs, 7(7)7(7)8(9)10(11) koho-p taka, 2 koho-p taka yhteen.

**62. krs:** 8(8)8(8)9(10)11(12) koho-p taka, tammenlehti 11. krs, 6(7)8(9)10(11)12(13) koho-p taka, **tammenlehti 18. krs**, 8(9)10(11)12(13)14(15) koho-p taka, tammenlehti 5. krs, 8(9)10(11)12(13)14(15) koho-p taka, **tammenlehti 18. krs**, 6(7)7(8)9(10)11(12) koho-p taka, tammenlehti 11. krs, 8(8)8(8)9(10)11(12) koho-p taka.

**63. krs:** 8(8)8(8)9(10)11(12) koho-p taka, tammenlehti 12. krs, 17(19)21(23)25(27)29(31) koho-p taka, tammenlehti 6. krs, 18(19)20(22)24(26)28(30) koho-p taka, tammenlehti 12. krs, 7(7)7(7)8(9)10(11) koho-p taka, 2 koho-p taka yhteen. (Siirrä s-merkki).

**64. krs:** 7(7)7(7)8(9)10(11) koho-p taka, tammenlehti 13. krs, 6(7)8(9)10(11)12(13) koho-p taka, 2 koho-p taka yhteen, 9(10)11(12)13(14)15(16) koho-p taka, tammenlehti 7. krs, 9(10)11(12)13(14)15(16) koho-p taka, 2 koho-p taka yhteen, 7(7)7(8)9(10)11(12) koho-p taka, tammenlehti 13. krs, 8(8)8(8)9(10)11(12) koho-p taka.

**65. krs:** 7(7)7(7)8(9)10(11) koho-p taka, tammenlehti 14. krs, 16(18)20(22)24(26)28(30) koho-p taka, tammenlehti 8. krs, 17(18)19(21)23(25)27(29) koho-p taka, tammenlehti 14. krs, 6(6)6(6)7(8)9(10) koho-p taka, 2 koho-p taka yhteen.

**66. krs:** 7(7)7(7)8(9)10(11) koho-p taka, tammenlehti 15. krs, 6(7)8(9)10(11)12(13) koho-p taka, 2 koho-p taka yhteen, 8(9)10(11)12(13)14(15) koho-p taka, tammenlehti 9. krs, 9(10)11(12)13(14)15(16) koho-p taka, 2 koho-p taka yhteen, 7(7)7(7)8(9)10(11) koho-p taka, tammenlehti 15. krs, 7(7)7(7)8(9)10(11) koho-p taka.

**67. krs:** 7(7)7(7)8(9)10(11) koho-p taka, tammenlehti 16. krs, 15(17)19(21)23(25)27(29) koho-p taka, tammenlehti 10. krs, 17(18)19(20)22(24)26(28) koho-p taka, tammenlehti 16. krs, 7(7)6(6)7(8)9(10) koho-p taka, M(L)XL(2XL)3XL(4XL)= 2 koho-p taka yhteen.

**68. krs:** 7(7)6(6)7(8)9(10) koho-p taka, tammenlehti 17. krs, 15(17)17(20)22(24)26(28) koho-p taka, M(L)XL(2XL)3XL(4XL)= 2 koho-p taka yhteen ed. kavennuksen kohdalla, tammenlehti 11. krs, 17(18)18(19)21(23)25(27) koho-p taka, M(L)XL(2XL)3XL(4XL)= 2 koho-p taka yhteen ed. kavennuksen kohdalla, tammenlehti 17. krs, 7(7)7(7)8(9)10(11) koho-p taka.

**69. krs:** 6(6)6(6)6(7)8(9) koho-p taka, **tammenlehti 18. krs**, 14(16)16(19)21(23)25(27) koho-p taka, tammenlehti 12. krs, 16(17)17(18)20(22)24(26) koho-p taka, **tammenlehti 18. krs**, 6(6)6(6)7(8)9(10) koho-p taka.

**70. krs:** 23(25)25(27)29(31)33(35) koho-p taka, tammenlehti 13. krs, 23(25)25(27)29(31)33(35) koho-p taka, M(L)XL(2XL)3XL(4XL)= 2 koho-p taka yhteen ed. kavennusten kohdalla.

**71. krs:** 23(25)25(26)28(30)32(34) koho-p taka, tammenlehti 14. krs, 23(25)25(26)28(30)32(34) koho-p taka, (L)XL(2XL)3XL(4XL)=



2 koho-p taka yhteen ed. kavennusten kohdalla.

**72. krs:** 23(25)25(25)27(29)31(33) koho-p taka, tammenlehti 15. krs, 23(25)25(25)27(29)31(33) koho-p taka. (L)XL(2XL)3XL(4XL)=  
2 koho-p taka yhteen ed. kavennusten kohdalla.

**73. krs:**

Virkkaa viimeinen krs koossa XS(S) seuraavasti: 50(50) koho-p taka ja päättä krs virkkaamalla puolikas koho-p taka, 1 ks taka, 2 ps taka.

Virkkaa koossa M–4XL 1(2)3(4)5(5) lisä-krs koho-p taka ennen 4 viim. silmukkaa: 1 puolikas koho-p taka, 1 ks taka, 2 ps taka.

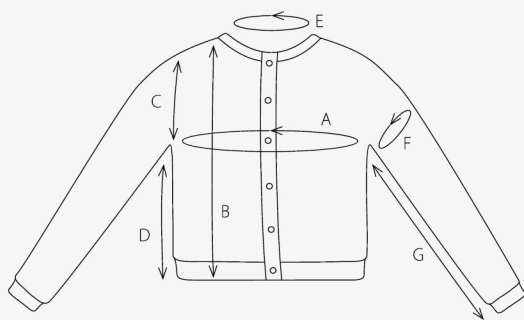
**HIHAN ALAREUNA**

Älä jatka seuraavaa kerrosta, vaan virkkaa 16(16)16(18)18(18)19(19) kjs ja virkkaa joustinreuna kuten aiemmin ja virkkaa 2 ps molempiin silmukkakaariin kohopylväiden välissä. Katkaise lanka ja jätä lanka joustinreunan päiden ompeluun. Päättele lanka. Toista toisella puolella ja päättele lanka.

**VIIMEISTELY**

Päättele lanka ja kiinnitä 7 nepparia.

A ≈ 87 (91) 95,5 (100) 111,5 (123,5) 135,5 (147,5) cm  
 B ≈ 46 (48) 50 (52) 54 (56) 58 (60) cm  
 C ≈ 18,5 (20) 21,5 (23) 25 (27,5) 29,5 (32) cm  
 D ≈ 27,5 (28) 28,5 (29) 29 (28,5) 28,5 (28) cm  
 E ≈ 51 (51) 51 (51) 56 (62) 68 (74) cm  
 F ≈ 31 (33) 35 (37) 39 (41) 43 (45) cm  
 G ≈ 47,5 (47,5) 48 (49) 49,5 (50,5) 51,5 (51,5) cm



## Vihjeeksi

**Kysymysmerkkien välttämiseksi:** Lue ohje huolellisesti läpi ennen kuin aloitat työsi.

**Neuletiheys:** Neulo tai virkkaa aina aluksi koetilkkua suositusten mukaan. Jos tiheys ei täsmää, kokeile vaihtaa ohuempia tai paksumpia puikkoihin tai koukkuun.

**Merkkaa** koko, jota olet neulomassa tai virkkaamassa, niin ohjeen seuraaminen on helpompaa.

**Kaavio:** Kaavion seuraaminen on helpompaa, kun laitat viivoittimen sen rivin alle mitä olet neulomassa tai virkkaamassa.

**Väljyys** vaatteissa vaihtelee riippuen vaateen tyypistä ja muodosta. Oikean koon löytämiseksi suosittelemme että ensin mittaat itsesi, ja päätät sitten minkä koon teet riippuen siitä miten paljon liikkumavaraa ja väljyyttä haluat. Kaavapiirroksista näet valmiin vaateen mitat.

**Kirjoneule:** Jos neulot useamman kuin 3-4 silmukkaa yhdellä värillä, kierrä toinen lanka toisen ympäri työn takana, niin työn taakse ei muodostu pitkiä langanjuoksia.

**Pingotus ja pesu:** Lanka saattaa päästää väriä, jos se pysyy kosteana pitkään. Ole erityisen varovainen, kun pingotat ja peset vaatekappaleita, joissa on käytetty vahvoja kontrastivärejä. Kostuta työ, mieluiten suihkupullon avulla, ja purista varovasti ylimääräinen vesi pois rullaamalla vaate pyyheliinaan. Aseta vaate kuivumaan vaakatasoon kuivalle alustalle ja pingota oikeisiin mittoihin.

## Lyhenteet

### NEULOMINEN

**cm:n** = senttimetrin, **etukpl** = etukappale, **kaksoisyliv** = kaksoisylivetokavennus, **kav** = kavennus, **k-o** = kiertäen oikein, **krs** = kerros, **krs:n** = kerroksen, **krt** = kertaa, **lis** = lisäys, **lk** = langankierto, **ns** = nurja silmukka/nurjat silmukat, **o** = oikea silmukka/oikeat silmukat, **p** = puikko/puikot, **reunas** = reunasilmukka, **sileä** = sileä neule, **s** = silmukka/silmukat, **seur** = seuraava, **s-kaari** = silmukkakaari, **takakpl** = takakappale, **yliv** = ylivetokavennus, **2-kav** = kaksoiskavennus

### VIRKKAUS

**cm:n** = senttimetrin, **etukpl** = etukappale, **kav** = kavennus, **kjs** = ketjusilmukka, **kjs-kaari** = ketjusilmukkakaari, **krs** = kerros, **krt** = kerta/kertaa, **krs:n** = kerroksen, **ks** = kiinteä silmukka/kiinteät silmukat, **lis** = lisäys, **lk** = langankierto, **puolip** = puolipylväs, **p** = pylväs, **pp** = pitkäpylväs, **p-ryhmä** = pylväsryhmä, **ps** = piilosilmukka, **reunas** = reunasilmukka, **seur** = seuraava, **s** = silmukka/silmukat, **takakpl** = takakappale