



JÄRBO

92702



Tun - lapsen pusero

Satumainen pusero, jonka alareunaa koristavat kuvioneuleraita ja latvialainen palmikko. Pusero neulotaan ylhäältä alas ja siinä on nappihalkio ja raglanhihat.

LANKA Svensk Ull (100 % villaa. N. 100 g = 180 m)

LANKAVAIHTOEHDOT

Alpe (100 % villaa. N. 50 g = 100 m)

Raggi (70 % superwash-villaa, 30 % polyamidia. N. 100 g = 150 m)

Istex Lettlopi (100 % islantilaista villaa. N. 50 g = 100 m)

Soft Cotton (100 % puuvillaa. N. 50 g = 80 m)

NEULETIHEYS N. 21 s x 30 krs = 10 x 10 cm

KOOT-IKÄ 6-12 kk (12-24 kk) 2-4 v. (4-6 v.) 6-8 v.

KOOT-CL 74-80 (86-92) 98-104 (110-116) 122-128 cl

PUSERON RINNANYMPÄRYS N. 53 (57) 61 (65) 69 cm

PITUUS N. 35 (38) 42 (46) 50 cm

HIHAN PITUUS N. 21 (24) 27 (30) 33 cm

LANGANMENEKKI

Väri A: N. 160 (200) 240 (280) 320 g (väri 59002, Gotland Gray)

Väri B: N. 20 (25) 25 (25) 25 g (väri 59008, Pine Tree Green)

PYÖRÖPUIKOT 3,5 ja 4 mm, 60/80 cm

SUKKAPUIKOT 3,5 ja 4 mm

TARVIKKEET 2 (2) 3 (3) 3 nappia

VAIKEUSASTE **

SELITYKSET

Reunasilmukat: Halkion kummankin reunan 3 reunimmaista silmukkaa muodostavat i cord -reunan. Reuna tehdään nostamalla silmukat nurin (neulomatta) työn nurjalta puolelta ja neulomalla ne oikein työn oikealta puolelta = 3 reuna-s kummallakin puolella.

SM: Silmukkamerkki. Asetetaan puikolle kahden silmukan väliin.

Lis 1 sv: Poimi lanka vasemmalla puikolla etukautta kahden s:n välistä ja neulo kiertäen oikein – lisäys kallistuu vasemmalle.

Lis 1 so: Poimi lanka vasemmalla puikolla takakautta kahden s:n välistä ja neulo oikein – lisäys kallistuu oikealle.

Latvialainen palmikko: Pidä molemmat värit työn edessä, eli itseesi päin.

1. krs: Neulo 1 n värillä A. Poimi väri B värin A yli ja neulo 1 n. Poimi väri A värin B yli ja neulo 1 n. Jatka neulomalla 1 n vuorotellen kummallakin värillä ja poimi uusi väri toisen värin YLI.

2. krs: Neulo 1 n värillä A. Poimi väri B värin A alta ja neulo 1 n. Poimi väri A värin B alta ja neulo 1 n. Neulo 1 n vuorotellen kummallakin värillä ja poimi uusi väri toisen värin ALTA.

ALOITUS

Luo 54 (58) 62 (66) 70 s puikoilla 4 mm ja värillä A. Neulo 1 krs oikein ja 1 krs nurin.

Neulo seuraava krs yhteen aloitusreunan kanssa. Pujota ohut puikko aloitusreunan läpi, aseta molemmat puikot vierekkäin ja neulo 1 s kummaltakin puikolta yhteen yksi kerrallaan.

JAA TYÖ RAGLANLISÄYKSIÄ VARTEN

Aseta seuraavalla krs:lla työhön 4 s-merkkiä seuraavasti: 3 reuna-s + 8 (9) 10 (11) 12 s (etukpl), ensimmäinen SM, 8 s (hiha), toinen SM, 16 (18) 20 (22) 24 s (takakpl), kolmas SM, 8 s (hiha), neljäs SM, 8 (9) 10 (11) 12 s (etukpl) + 3 reuna-s.

KAARROKEOSUUS

OP: Neulo nyt napinläpi neulomalla 3 reuna-s, langankierto, 2 o yhteen. Tee napinlävet 2,5 cm:n välein. Neulo yhteensä 2 (2) 3 (3) 3 napinläpeä.

Neulo sileää neuletta edestakaisin ja 3 reuna-s kumpaankin reunaan. Tee raglanlisäyksiä joka 2. krs OP:lta seuraavasti:

RAGLANLISÄYS

Lisää 1 s s-merkkien kummallakin puolella (1 s s-merkin ja lisäyksen välillä) seuraavasti:

*lis 1 sv, 1 o, siirrä SM, 1 o, lis 1 so.

Neulo 1 s:n päähän SM:sta, lis 1 sv, 1 o, siirrä SM, 1 o, lis 1 so*.

Toista *–* toisessa hihassa.

Siirry neulomaan suljettua neuletta, kun olet tehnyt lisäyksiä 7 (7) 11 (11) 11 kertaa ja puikolla on yhteensä 110 (114) 150 (154) 158 s. Aloita työn OP:lta. Neulo, kunnes krs:lla on 6 s jäljellä, siirrä nämä s:t apupuikolle krs:n 6 ensimmäisen s:n taakse, neulo 1 s kummaltakin puikolta yhteen yksitellen = 104 (108) 144 (148) 152 s puikolla.

Neulo kaikki s:t suljettuna sileänä neuleena ja jatka raglanlisäyksiä joka 2. krs. Lisää yhteensä 17 (18) 19 (20) 21 kertaa = 184 (196) 208 (220) 232 s puikolla.

JAA TYÖ HIHOIHIN JA VARTALO-OSAAN

Neulo edestakaisin ensimmäiseen SM:iin saakka. Siirrä kaikki 42 (44) 46 (48) 50 hiha-s:aa odottamaan langalle. Luo 6 uutta s:aa hihan alle, neulo seuraavaan hihaan saakka ja siirrä s:t odottamaan langalle = 112 (120) 128 (136) 144 s puikolla. Krs:t alkavat nyt vasemman hihan alta.

Jatka suljettua sileää neuletta, kunnes työn pituus on 13 (16) 19 (22) 25 cm kainalosta mitattuna tai kunnes olet neulonut 8 cm:n päähän haluamastasi mitasta. Sääda s-määrää -4 (+6) -2 (+8) 0 s:lla = 108 (126) 126 (144) 144 s puikolla.

KUVIONEULE ALAREUNASSA

Neulo kaavio 1 kerran korkeussuunnassa. Jatka värillä A ja neulo 2 krs suljettua sileää neuletta.

Vaihda puikkoihin 3,5 mm ja neulo 1 krs, jossa joka 9. ja 10. s neulotaan yhteen 10 (12) 12 (14) 14 kertaa = 98 (114) 114 (130) 130 s puikolla.

Neulo 1 krs vuorotellen 1 o värillä A ja 1 o värillä B krs:n loppuun ja neulo lopuksi latvialainen palmikko (ks. Selitykset).

Päätä s:t pohjavärillä oikeita silmukoita neuloen.

HIHAT

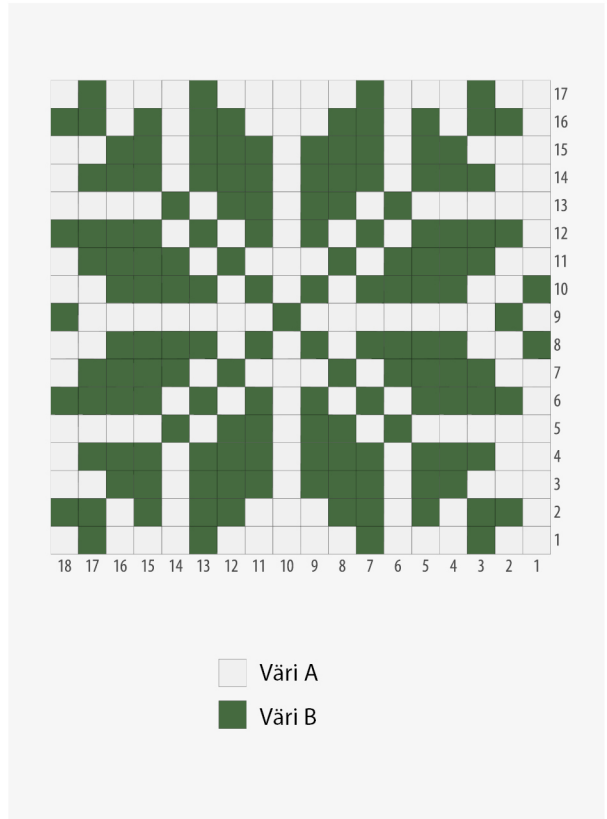
Siirrä toisen hihan 42 (44) 46 (48) 50 s:aa langalta puikoille 4 mm. Poimi 6 uutta s:aa hiha alle luotujen silmukoiden reunasta = 48 (50) 52 (54) 56 s puikolla. Aseta s-merkki silmukoiden keskelle hihan alle. Neulo suljettua sileää neuletta, kunnes työn pituus on 20 (23) 26 (29) 32 cm.

Neulo 1 krs ja kavenna 10 s tasaisin välein (neulo 4. ja 5. s yhteen krs:n loppuun) = 38 (40) 42 (44) 46 s puikolla.

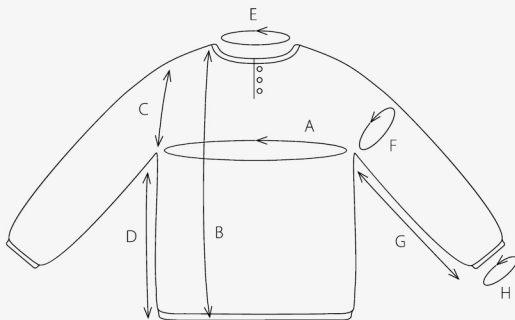
Vaihda puikkoihin 3,5 mm ja neulo 1 krs, jolla neulotaan 1 o värillä A ja 1 o värillä B krs:n loppuun. Neulo lopuksi latvialainen palmikko. Päätä s:t värillä A.

Neulo toinen hiha samoin.

Päättelee langanpäät, ompele mahdolliset reiät umpeen hihan alla.



A ≈ 53 (57) 61 (65) 69 cm
 B ≈ 35 (38) 42 (46) 50 cm
 C ≈ 14 (14) 15 (16) 17 cm
 D ≈ 21 (24) 27 (30) 33 cm
 E ≈ 26 (28) 30 (31) 33 cm
 F ≈ 23 (24) 25 (26) 27 cm
 G ≈ 21 (24) 27 (30) 33 cm
 H ≈ 18 (19) 20 (21) 22 cm



Vihjeeksi

Kysymysmerkkien välttämiseksi: Lue ohje huolellisesti läpi ennen kuin aloitat työsi.

Neuletiheys: Neulo tai virkkaa aina aluksi koetilkkua suositusten mukaan. Jos tiheys ei täsmää, kokeile vaihtaa ohuempia tai paksumpia puikkoihin tai koukkuun.

Merkkaa koko, jota olet neulomassa tai virkkaamassa, niin ohjeen seuraaminen on helpompaa.

Kaavio: Kaavion seuraaminen on helpompaa, kun laitat viivoittimen sen rivin alle mitä olet neulomassa tai virkkaamassa.

Väljyys vaatteissa vaihtelee riippuen vaatteiden tyypistä ja muodosta. Oikean koon löytämiseksi suosittelemme että ensin mittaat itsesi, ja päätät sitten minkä koon teet riippuen siitä miten paljon liikkumavaraa ja väljyyttä haluat. Kaavapiirroksista näet valmiin vaatteiden mitat.

Kirjoneule: Jos neulot useamman kuin 3-4 silmukkaa yhdellä värillä, kierrä toinen lanka toisen ympäri työn takana, niin työn taakse ei muodostu pitkiä langanjuoksia.

Pingotus ja pesu: Lanka saattaa päästää väriä, jos se pysyy kosteana pitkään. Ole erityisen varovainen, kun pingotat ja peset vaatekappaleita, joissa on käytetty vahvoja kontrastivärejä. Kostuta työ, mieluiten suihkupullon avulla, ja purista varovasti ylimääräinen vesi pois rullaamalla vaate pyyheliinaan. Aseta vaate kuivumaan vaakatasoon kuivalle alustalle ja pingota oikeisiin mittoihin.

Lyhenteet

NEULOMINEN

cm:n = senttimetrin, **etukpl** = etukappale, **kaksoisyliv** = kaksoisylivetokavennus, **kav** = kavennus, **k-o** = kiertäen oikein, **krs** = kerros, **krs:n** = kerroksen, **krt** = kertaa, **lis** = lisäys, **lk** = langankierto, **ns** = nurja silmukka/nurjat silmukat, **o** = oikea silmukka/oikeat silmukat, **p** = puikko/puikot, **reunas** = reunasilmukka, **sileä** = sileä neule, **s** = silmukka/silmukat, **seur** = seuraava, **s-kaari** = silmukkakaari, **takakpl** = takakappale, **yliv** = ylivetokavennus, **2-kav** = kaksoiskavennus

VIRKKAUS

cm:n = senttimetrin, **etukpl** = etukappale, **kav** = kavennus, **kjs** = ketjusilmukka, **kjs-kaari** = ketjusilmukkakaari, **krs** = kerros, **krt** = kerta/kertaa, **krs:n** = kerroksen, **ks** = kiinteä silmukka/kiinteät silmukat, **lis** = lisäys, **lk** = langankierto, **puolip** = puolipylväs, **p** = pylväs, **pp** = pitkäpylväs, **p-ryhmä** = pylväsryhmä, **ps** = piilosilmukka, **reunas** = reunasilmukka, **seur** = seuraava, **s** = silmukka/silmukat, **takakpl** = takakappale