



JÄRBO

92719



## Skogsglänta - haalari

Skogsglänta-haalari neulotaan ylhäältä alas ja lahkeisiin ja hihoihin neulotaan kaunis kuusenneulakuvio. Pääntie ja nappihalkio viimeistellään i cord -reunalla, joka neulotaan kontrastivärissä.

**LANKA** Svensk Ull (100 % ruotsalaista villaa. N. 100 g = 180 m)

### LANKAVAIHTOEHDOT

Alpe (100 % villaa. N. 50 g = 100 m)

Raggi (70 % superwash-villaa, 30 % polyamidia. N. 100 g = 150 m)

Istex Lettlopi (100 % islantilaista villaa. N. 50 g = 100 m)

Soft Cotton (100 % puuvillaa. N. 50 g = 80 m)

**NEULETIHEYD** N. 19 s x 28 krs = 10 x 10 cm

**KOOT-IKÄ** 6-12 kk (12-24 kk) 2-4 v. (4-6 v.) 6-8 v.

**KOOT-CL** 74-80 (86-92) 98-104 (110-116) 122-128 cl

**HAALARIN RINNANYMPÄRYS** N. 54 (56) 61 (63) 67 cm

**HAALARIN KOKO PITUUS** N. 71 (82) 94 (105) 116 cm

**HIHAN PITUUS** N. 25 (28) 32 (35) 38 cm

**LAHKEEN PITUUS** 28 (34) 40 (46) 52 cm

### LANGANMENEKKI

**Väri A:** N. 300 (300) 350 (400) 400 g (väri 59008, Pine Tree Green)

**Väri B:** N. 50 (50) 50 (50) 50 g (väri 59014, Midsummer Green)

**PYÖRÖPUIKKO** 3,5 mm 60 cm ja 4 mm 40 cm + 60 cm

**SUKKAPUIKOT** 3,5 ja 4 mm

**VAIKEUSASTE** \*\*\*

### SELITYKSET

**SM:** Silmukkamerkki, asetetaan puikolle silmukoiden väliin.

**Lis 1 sv:** Työnnä vasen puikko silmukoiden väliseen lankaan etukautta ja poimi se puikolle, neulo kiertäen oikein.

**Lis 1 so:** Työnnä vasen puikko silmukoiden väliseen lankaan takakautta ja poimi se puikolle, neulo oikein.

**German Short Rows:** Kun olet kääntänyt työn, siirrä lanka työn eteen. Nosta vasemman puikon ensimmäinen silmukka, eli viimeksi neulomasi silmukka, oikealle puikolle. Kiristä lankaa napakasti puikon yli siten, että oikealle puikolle muodostuu ”kaksoissilmukka”.

Kun saavut myöhemmin kaksoissilmukoiden kohdalle, neulo ne yhteen tavalliseksi silmukaksi, oikein työn OP:lta ja nurin työn

NP:lta. ”Kaksoissilmukka” lasketaan yhdeksi silmukaksi.

### ALOITA NÄIN

Luo 47 (50) 53 (56) 59 s puikoilla 4 ja värillä A.

Neulo 1 krs nurin takaisin.

Neulo nyt 1. lisäyskrs: Neulo 5 o, \*lis 1 sv, 3 o\*. Toista \*—\* krs:n loppuun.

= 61 (65) 69 (73) 77 s puikoilla.

Neulo 1 (1) 3 (3) 3 krs sileää neuletta edestakaisin.

Neulo nyt 2. lisäyskrs: \*4 o, lis 1 sv\*. Toista \*—\*, kunnes krs:lla on 5 s jäljellä, neulo 5 o.

= 75 (80) 85 (90) 95 s puikoilla.

Neulo 3 krs sileää neuletta edestakaisin.

Neulo nyt 3. lisäyskrs: neulo 5 o, \*lis 1 sv, 5 o\*. Toista \*—\* krs:n loppuun.

= 89 (95) 101 (107) 113 s puikoilla.

Neulo 3 krs sileää neuletta edestakaisin.

Neulo 4. lisäyskrs: \*6 o, lis 1 sv\*. Toista \*—\*, kunnes krs:lla on 5 s jäljellä, neulo 5 o.

= 103 (110) 117 (124) 131 s puikoilla.

Neulo 3 krs sileää neuletta edestakaisin.

Neulo 5. lisäyskrs: Neulo 5 o, \*lis 1 sv, 7 o\*. Toista \*—\* krs:n loppuun.

= 117 (125) 133 (141) 149 s puikolla.

Neulo 3 (3) 3 (3) 5 krs sileää neuletta edestakaisin.

Neulo 6. lisäyskrs: \*8 o, lis 1 sv\*. Toista \*—\*, kunnes krs:lla on 5 s jäljellä, neulo 5 o.

= 131 (140) 149 (158) 167 s puikolla.



Neulo 3 (3) 3 (5) 5 krs sileää neuletta edestakaisin.

Neulo 7. lisäyskrs: Neulo 5 o, \*lis 1 sv, 9 o\*. Toista \*–\* krs:n loppuun.

= 145 (155) 165 (175) 185 s puikolla.

Neulo 3 (3) 5 (5) 5 krs sileää neuletta edestakaisin.

Neulo 8. lisäyskrs: \*10 o, lis 1 sv\*. Toista \*–\*, kunnes krs:lla on 5 s jäljellä, neulo 5 o.

= 159 (170) 181 (192) 203 s puikolla.

Neulo 3 (5) 5 (5) 5 krs sileää neuletta edestakaisin.

Neulo viimeinen lisäyskrs: Neulo 5 o, lis 1 sv, 11 o\*. Toista \*–\* krs:n loppuun.

= 173 (185) 197 (209) 221 s puikolla.

Jatka edestakaisin, kunnes työn pituus on 13 (14) 15 (16) 17 cm.

## JAA TYÖ VARTALO-OSAAN JA HIHOIHIN

Neulo 23 (24) 26 (27) 29 s, siirrä seuraavat 41 (45) 47 (51) 53 s odottamaan langalle ja luo silmuillen 6 uutta s:aa hihan alle.

Neulo 45 (47) 51 (53) 57 s oikein, siirrä seuraavat 41 (45) 47 (51) 53 s odottamaan langalle ja luo silmuillen 6 uutta s:aa hihan alle.

Neulo 23 (24) 26 (27) 29 s krs:n loppuun.

= 103 (107) 115 (119) 127 s puikolla.

Jatka neulomista edestakaisin, kunnes työn pituus on 7 (8) 9 (10) 11 cm hihojen alta mitattuna.

Merkkaa 29 (31) 35 (37) 41 keskimmäistä s:aa takana siten, että kummallakin puolella on 37 (38) 40 (41) 43 s.

Neulo keskimmaisillä silmukoilla 10 (10) 12 (12) 14 cm joustinneuletta 1 n, 1 o.

Jatka edestakaisin, kunnes työn pituus hihan alta on 16 (14) 12 (14) 16 cm.

Neulo nyt suljettua neuletta. Neulo ensimmäinen ja viimeinen o yhteen ja jatka suljettua neuletta, kunnes työn pituus hihan alta on 26 (30) 35 (39) 43 cm.

Aseta s-merkki keskelle eteen sekä toinen s-merkki keskelle taakse.

## KOROTUS TAKANA

Korotus neulotaan lyhennetyin kerroksin.

Käännösten yhteydessä kannattaa käyttää German Short Rows -tekniikkaa. Näin käännöskohtiin ei muodostu reikiä.

Neulo 30 s oikein keskellä takana olevan s-merkin ohi ja käännä. Neulo 30 s nurin s-merkin ohi ja käännä. Neulo 24 s s-merkin ohi.

Jatka näin neulomalla 6 s vähemmän jokaisen käännöksen yhteydessä yhteensä 5 kertaa keskellä takana olevan s-merkin kummallakin puolella.

## KIILA

Lisää nyt kiilaa varten s-merkkien kummallakin puolella, sekä edessä että takana. Neulo suljettua neuletta.

1. krs: lis 1 sv, 1 o, SM, 1 o, lis 1 so.

2. krs: Neulo oikein krs:n loppuun.

3. krs: lis 1 sv, 2 o, SM, 2 o, lis 1 so.

4. krs: Neulo oikein krs:n loppuun.

5. krs: lis 1 sv, 3 o, SM, 3 o, lis 1 so.

6. krs: Neulo oikein krs:n loppuun.

7. krs: lis 1 sv, 4 o, SM, 4 o, lis 1 so.

= 118 (122) 130 (134) 142 s puikolla.

## LAHKEET

Nyt työ jaetaan lahkeisiin kiilan keskeltä.

Siirrä puolet silmukoista, s-merkkien välistä, odottamaan langalle.

Neulo toinen osa silmukoista suljettuna neuleena. = 59 (61) 65 (67) 71 s yhdessä lahkeessa.

Aseta s-merkki saumaan ja kavenna s-merkin kummallakin puolella (2) 2,5 (4) 4 (4) cm:n välein yhteensä 9 (10) 8 (9) 11 kertaa = 41 (41) 49 (49) 49 s puikolla.

Neulo, kunnes lahkeen pituus on 19 (25) 31 (37) 43 cm. Neulo 1 krs ja kavenna 1 s.

Neulo kuvio lahkeen kaavion mukaan yhden kerran korkeussuunnassa.

Neulo 6 cm joustinneuletta 1 o, 1 n värillä B ja puikoilla 3,5. Päätä s:t joustinta neuloen.

Neulo toinen lahje samoin.

## HIHAT

= 41 (45) 47 (51) 53 s puikoilla.

Siirrä odottavat s:t puikoille 4. Poimi 6 s:aa hihan alla olevasta silmukoiden luontireunasta = 47 (51) 53 (57) 59 s puikolla. Aseta s-merkki hihan alapuolen keskikohtaan. Neulo suljettua neuletta.

Kavenna 1 s s-merkin kummallakin puolella 2 (2) 2 (3) 3 cm:n välein 7 (9) 10 (8) 9 kertaa = 33 (33) 33 (41) 41 s jäljellä. Kun hihan pituus on n. 16 (19) 23 (26) 29 cm, neulo 1 krs ja kavenna samalla 1 s. Neulo nyt kuvio hihan kaavion mukaan yhden kerran korkeussuunnassa.

Neulo 6 cm joustinneuletta 1 o, 1 n värillä B ja puikoilla 3,5 ja päätä s:t joustinta neuloen.

Neulo toinen hiha samoin.

## I-CORD -REUNA

**Vinkki:** Halutessasi voit myös neuloa toisenlaisen reunan, esimerkiksi ainoaiokein tai joustinneuleena.

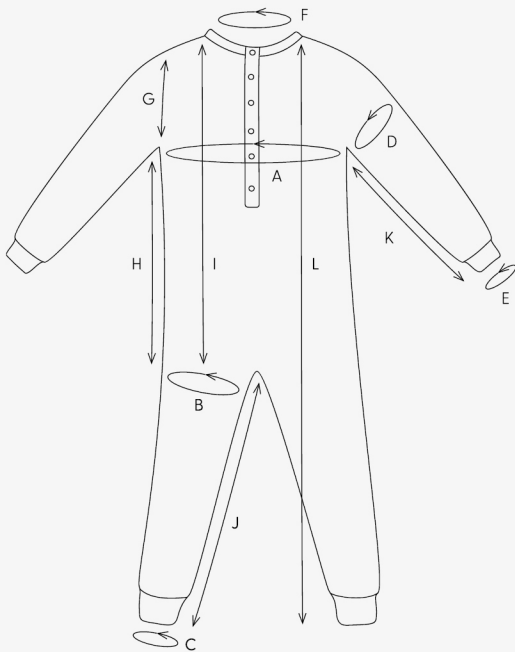
Luo 2 s:aa. Aloita alhaalta halkiosta. Poimi n. 3 s:aa 4 krs:sta kohden, poimi ja neulo kaikki s:t pääntien ympäriltä ja jälleen 3 s:aa 4 krs:sta kohden halkion reunasta alas asti.

Neulo työn oikealta puolelta \*2 o, siirrä vasemman puikon 2 seuraavaan s:aa löyhästi oikealle puikolle yksitellen, siirrä ne takaisin vasemmalle puikolle ja neulo kiertäen oikein yhteen. Siirrä nyt oikean puikon 3 s:aa takaisin vasemmalle puikolle\*. Toista \*–\*. Tee napinlävet 5 cm:n välein ylös pääntielle saakka seuraavasti: neulo 3 o, siirrä vasemman puikon 1. s löyhästi ja siirrä oikean puikon 3 s:aa takaisin vasemmalle puikolle. Kun työssä on 3 s:aa jäljellä, päätä ne tai ompele reuna kiinni ylhäältä.

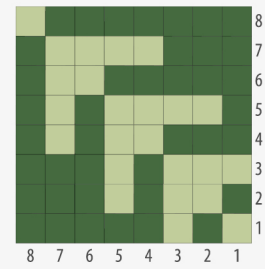
Päättelee kaikki langanpäät. Kiinnitä napit ja ompele mahdolliset reiät kiinni hihojen alta.



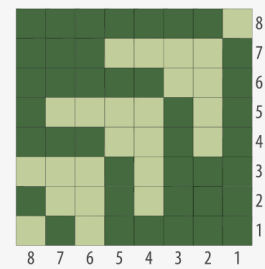
A ≈ 54 (56) 61 (63) 67 cm  
 B ≈ 28 (29) 31 (32) 34 cm  
 C ≈ 21 (21) 25 (25) 25 cm  
 D ≈ 22 (24) 25 (27) 28 cm  
 E ≈ 17 (17) 17 (21) 21 cm  
 F ≈ 25 (26) 28 (29) 31 cm  
 G ≈ 13 (14) 15 (16) 17 cm  
 H ≈ 29 (33) 38 (42) 46 cm  
 I ≈ 42 (47) 53 (58) 63 cm  
 J ≈ 28 (34) 40 (46) 52 cm  
 K ≈ 25 (28) 32 (35) 38 cm  
 L ≈ 70 (81) 93 (104) 115 cm



#### OIKEA



#### VASEN



■ Väri A

■ Väri B



## Vihjeeksi

**Kysymysmerkkien välttämiseksi:** Lue ohje huolellisesti läpi ennen kuin aloitat työsi.

**Neuletiheys:** Neulo tai virkkaa aina aluksi koetilkku suositusten mukaan. Jos tiheys ei täsmää, kokeile vaihtaa ohuempiin tai paksumpiin puikkoihin tai koukkuun.

**Merkkaa** koko, jota olet neulomassa tai virkkaamassa, niin ohjeen seuraaminen on helpompaa.

**Kaavio:** Kaavion seuraaminen on helpompaa, kun laitat viivoittimen sen rivin alle mitä olet neulomassa tai virkkaamassa.

**Väljyys** vaatteissa vaihtelee riippuen vaateen tyypistä ja muodosta. Oikean koon löytämiseksi suosittelemme että ensin mittaat itsesi, ja päätät sitten minkä koon teet riippuen siitä miten paljon liikkumavaraa ja väljyyttä haluat. Kaavapiirroksista näet valmiin vaateen mitat.

**Kirjoneule:** Jos neulot useamman kuin 3-4 silmukkaa yhdellä värillä, kierrä toinen lanka toisen ympäri työn takana, niin työn taakse ei muodostu pitkiä langanjuoksuja.

**Pingotus ja pesu:** Lanka saattaa päästää väriä, jos se pysyy kosteana pitkään. Ole erityisen varovainen, kun pingotat ja peset vaatekappaleita, joissa on käytetty vahvoja kontrastivärejä. Kostuta työ, mieluiten suihkupullon avulla, ja purista varovasti ylimääräinen vesi pois rullaamalla vaate pyyheliinaan. Aseta vaate kuivumaan vaakatasoon kuivalle alustalle ja pingota oikeisiin mittoihin.

## Lyhenteet

### NEULOMINEN

**cm:n** = senttimetrin, **etukpl** = etukappale, **kaksoisyliv** = kaksoisylivetokavennus, **kav** = kavennus, **k-o** = kiertäen oikein, **krs** = kerros, **krs:n** = kerroksen, **krt** = kertaa, **lis** = lisäys, **lk** = langankierto, **ns** = nurja silmukka/nurjat silmukat, **o** = oikea silmukka/oikeat silmukat, **p** = puikko/puikot, **reunas** = reunasilmukka, **sileä** = sileä neule, **s** = silmukka/silmukat, **seur** = seuraava, **s-kaari** = silmukkakaari, **takakpl** = takakappale, **yliv** = ylivetokavennus, **2-kav** = kaksoiskavennus

### VIRKKAUS

**cm:n** = senttimetrin, **etukpl** = etukappale, **kav** = kavennus, **kjs** = ketjusilmukka, **kjs-kaari** = ketjusilmukkakaari, **krs** = kerros, **krt** = kerta/kertaa, **krs:n** = kerroksen, **ks** = kiinteä silmukka/kiinteät silmukat, **lis** = lisäys, **lk** = langankierto, **puolip** = puolipylväs, **p** = pylväs, **pp** = pitkäpylväs, **p-ryhmä** = pylväsryhmä, **ps** = piilosilmukka, **reunas** = reunasilmukka, **seur** = seuraava, **s** = silmukka/silmukat, **takakpl** = takakappale