



JÄRBO

SELECT

92776







92776

## SILVERKRANS – KÄMMEKKÄÄT

Kämmekkäät aloitetaan neulomalla joustinta ja yksinkertaisia palmikoita. Kämmenselkää koristaa reikäkuvio. Yksinkertaiset ja tyylikkääät kämmekkäät neulotaan silkinpehmeästä langasta ja ne viimeistelevät jokaisen asun.

**LANKA** Select no. 3 (70 % babyalpakkaa, 20 % mulperisilkkää, 10 % jakkia.

N. 50 g = 183 m)

**NEULETIHEYS** N. 25 s x 34 krs = 10 x 10 cm (pingotuksen jälkeen)

**MITAT** pituus n. 16 cm ja ympärys 20 cm (mutta joustavat)

**LANGANMENEKKI** N. 50 g (väri 22501, gritty greyish)

**SUKKAPUIKOT** 2,5 mm (tai pyöröpuikot Magic Loop -tekniikkaa varten)

**TARVIKKEET** Silmukkamerkkejä, jämälankaa, palmikkopuikko

**VAIKEUSASTE** ✖ ✖

**SUUNNITTELU** Inga Semmingsen

### SELITYKSET

**M:** silmukkamerkki.

**Oikealle kallistuva lisäys (Lis 1 so):** Poimi vasemmalla puikolla lanka takakautta kahden silmukan välistä ja neulo se oikein.

**Vasemmalle kallistuva lisäys (Lis 1 sv):** Poimi vasemmalla puikolla lanka etukautta kahden silmukan välistä ja neulo se kiertäen oikein.

**2 o yhteen:** neulo 2 silmukkaa oikein yhteen.

**SSK (slip, slip, knit):** Vasemmalle kallistuva kavennus. Nosta 2 silmukkaa yksitellen vasemmalta puikolta oikealle puikolle. Siirrä silmukat takaisin vasemmalle puikolle ja neulo ne yhteen silmukoiden takareunasta.

### JOUSTIN

**Sekä vasen että oikea kämmekäs:**

Luo 48 s:aa puikoilla 2,5 mm ja neulo suljettua neuletta. Aseta s-merkki krs:n vaihtumiskohtaan ja neulo joustinta.

**1. krs:** 1 n, \*2 o, 2 n\*, kunnes krs:lla on 3 s:aa jäljellä, 2 o, 1 n. Toista krs vielä 9 kertaa.

Neulo KAAVIO A.

Neulo kaavion A jälkeen 1. krs yhteensä 8 kertaa.

### OIKEA KÄMMEKÄS

**1. krs:** Neulo 1. krs kaaviosta B, 1 n, aseta M, lis 1 sv, 2 o, lis 1 so, aseta M, neulo joustinta (oikeat s:t oikein ja nurjat nurin) krs:n loppuun. (50 s:aa)

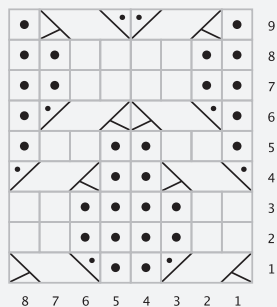
**2. krs:** Neulo kaavion seuraava krs, neulo sitten joustinta kuten yllä krs:n loppuun.

**3. krs:** Neulo kaavion seuraava krs, 1 n, nosta M, lis 1 sv, neulo seuraavaan M:iin saakka, lis 1 so, aseta M, neulo joustinta krs:n loppuun.

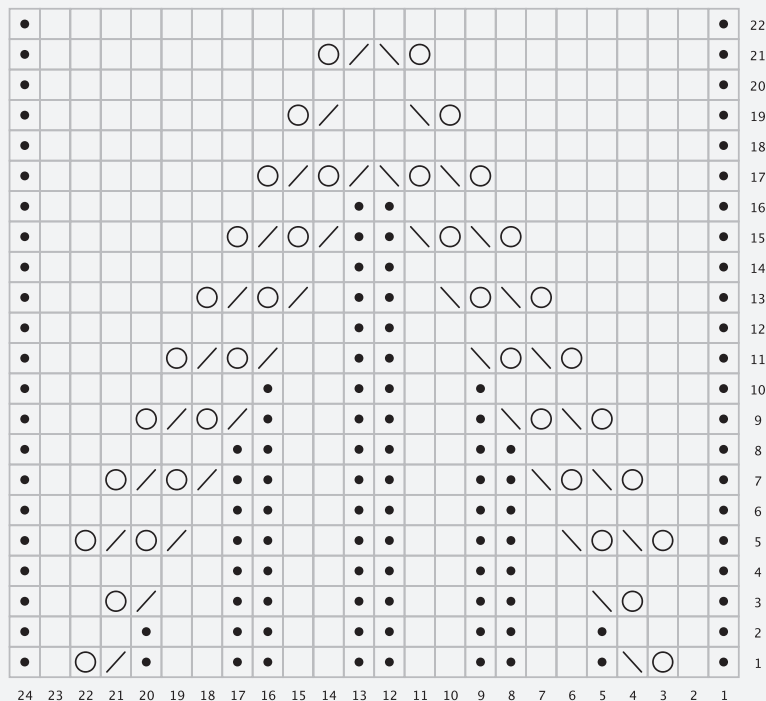
Toista 2. ja 3. krs, kunnes olet neulonut kaavion valmiiksi. Viimeinen krs on 2. krs.

Työssä on nyt 70 s:aa.

A



B



Neulo oikein

Siirrä 1 s palmikkopuikolle työn taakse, 2 o, 1 n palmikkopuikolta

Siirrä 2 s palmikkopuikolle työn eteen, 1 n, 2 o palmikkopuikolta



Neulo nurin

Langankierto

2 o yhteen

SSK

Jaa nyt työ peukaloon ja kämmeneen seuraavasti:  
Neulo kaavion B viimeinen krs, 1 n, poista M, siirrä 24 saa odottamaan langalle, poista M, neulo joustinta krs:n loppuun.  
Työssä on nyt 46 saa.

Neulo 4 krs suljettua neuletta näillä 46 s:lla, oikeat silmukat oikein ja nurjat nurin.  
Jatka joustinta: 1 n, \*2 o, 2 n\* 5 kertaa, 2 o, 1 n, 2 o, 1 n, \*2 o, 2 n\* 4 kertaa, 2 o, 1 n.  
Toista joustinkerrosta yhteensä 10 kertaa.

Päätä s:t neulomalla oikeat s:t oikein ja nurjat nurin.

**Huom! Siirry suoraan kohtaan PEUKALO.**

## VASEN KÄMMEKÄS

**1. krs:** Neulo 1. krs kaaviosta B, neulo joustinkuviota (oikeat s:t oikein ja nurjat nurin), kunnes krs:lla on 3 saa jäljellä, aseta M, lis 1 sv, 2 o, lis 1 so, 1 n.  
**2. krs:** Neulo kaavion seuraava krs, neulo sitten joustinta kuten yllä krs:n loppuun.  
**3. krs:** Neulo kaavion seuraava krs, neulo sitten joustinta M:iin saakka, nosta M, lis 1 sv, neulo, kunnes krs:lla on 1 s jäljellä, lis 1 so, 1 n.  
Toista 2. ja 3. krs, kunnes olet neulonut kaavion valmiiksi. Viimeinen krs on 2. krs.  
Työssä on nyt 70 saa.

Jaa nyt työ peukaloon ja kämmeneen seuraavasti:  
Neulo kaavion B viimeinen krs, neulo joustinta M:iin saakka, poista s-merkki ja siirrä 24 saa odottamaan langalle, 1 n.  
Työssä on nyt 46 saa.

Neulo 4 krs suljettua neuletta näillä 46 s:lla, oikeat silmukat oikein ja nurjat nurin.  
Jatka joustinta: 1 n, \*2 o, 2 n\*, kunnes krs:lla on 5 saa jäljellä, 2 o, 1 n, 2 o.  
Toista joustinkerrosta yhteensä 10 kertaa.

Päätä s:t neulomalla oikeat s:t oikein ja nurjat nurin.

## PEUKALO

**Sekä vasen että oikea kämmekäs:**

Siirrä langalla odottavat 24 saa puikoille 2,5 mm ja neulo suljettua neuletta.  
Neulo 2 krs oikein.  
Neulo 10 krs joustinta \*2 o, 2 n\*.  
Päätä s:t neulomalla oikeat s:t oikein ja nurjat nurin.

## VIIMEISTELY

Päättele kaikki langanpäätt ja pingota kämmeikkää varovasti.

# VINKKEJÄ & NEUVOJA

**Kysymysmerkkien välttämiseksi:** Lue ohje huolellisesti läpi ennen kuin aloitat työsi.

**Neuletiheys:** Neulo tai virkkaa aina aluksi koetilkkua suositusten mukaan.  
Jos tiheys ei täsmää, kokeile vaihtaa ohuempia tai paksumpia puikkoihin tai koukkuun.

**Merkkaa** koko, jota olet neulomassa tai virkkaamassa, niin ohjeen seuraaminen on helpompaa.

**Kaavio:** Kaavion seuraaminen on helpompaa, kun laitat viivoittimen sen rivin alle mitä olet neulomassa tai virkkaamassa.

**Väljyys** vaatteissa vaihtelee riippuen vaatteen tyypistä ja muodosta. Oikean koon löytämiseksi suosittelemme että ensin mittaat itsesi, ja päätät sitten minkä koon teet riippuen siitä miten paljon liikkumavaraa ja väljyyttä haluat. Kaavapiirroksista näet valmiin vaatteen mitat.

**Kirjoneule:** Jos neulot useamman kuin 3-4 silmukkaa yhdellä värillä, kierrä toinen lanka toisen ympäri työn takana, niin työn taakse ei muodostu pitkiä langanjuoksuja.

**Pingotus ja pesu:** Lanka saattaa päästää väriä, jos se pysyy kosteana pitkään. Ole erityisen varovainen, kun pingotat ja peset vaatekappaleita, joissa on käytetty vahvoja kontrastivärejä. Kostuta työ, mieluiten suihkupullon avulla, ja purista varovasti ylimääräinen vesi pois rullaamalla vaate pyyheliinaan. Aseta vaate kuivumaan vaakatasoon kuivalle alustalle ja pingota oikeisiin mittoihin.

## LYHENTEET

### NEULOMINEN

**cm:n**=senttimetrin, **etukpl**=etukappale, **kaksoisyliv**=kaksoisylivetokavennus, **kav**=kavennus,  
**k-o**=kiertäen oikein, **krs**=kerros, **krs:n**=kerroksen, **krt**=kertaa, **lis**=lisäys, **lk**=langankierto,  
**ns**=nurja silmukka/nurjat silmukat, **o**=oikea silmukka/oikeat silmukat, **p**=puikko/puikot,  
**reunas**=reunasilmukka, **sileä**=sileä neule, **s**=silmukka/silmukat, **seur**=seuraava, **s-kaari**=silmukkakaari,  
**takakpl**=takakappale, **yliv**=ylivetokavennus, **2-kav**=kaksoiskavennus

### VIRKKAUS

**cm:n**=senttimetrin, **etukpl**=etukappale, **kav**=kavennus, **kjs**=ketjusilmukka, **kjs-kaari**=ketjusilmukkakaari,  
**krs**=kerros, **krt**=kerta/kertaa, **krs:n**=kerroksen, **ks**=kiinteä silmukka/kiinteät silmukat, **lis**=lisäys,  
**lk**=langankierto, **puolip**=puolipylväs, **p**=pylväs, **pp**=pitkäpylväs, **p-ryhmä**=pylväsryhmä, **ps**=piilosilmukka,  
**reunas**=reunasilmukka, **seur**=seuraava, **s**=silmukka/silmukat, **takakpl**=takakappale

## VAIKEUSASTE

\* = Sopii aloittelevalle neulojalle tai virkkaajalle  
\* \* = Sopii jo jonkin aikaa neuloneelle tai virkanneelle  
\* \* \* = Sopii tottuneelle neulojalle tai virkkaajalle