



JÄRBO

SELECT

92904





92904

GERBERA – VAUVAN PUSERO

Tämä pieni pusero neulotaan ihanan pehmeästä jakkilangasta. Kaarroketta koristaa kirjoneulekuvio. Pusero neulotaan ylhäältä alas ja selkää korotetaan neulomalla lyhennettyjä kerroksia. Hihat neulotaan ilman kavennuksia, mikä helpottaa pukemista.

LANKA Select no 3 (70 % babyalpakkaa, 20 % silkkiä, 10 % jakkia, n. 50 g = 183 m)

NEULETIHEYS N. 28 s x 36 krs sileää neuletta puikoilla 3 mm = 10 x 10 cm

KOOT-CL 50-56 (62-68) 74-80 (86-92) 98-104 cl

KOOT-ikä 0-2 (2-6) 6-12 (12-24) kk 2-4 vuotta

PUSERON VÄLJYYS N. 5 cm

PUSERON RINNANYMPÄRYS N. 48 (52) 55 (58) 60 cm

PUSERON PITUUS N. 23 (26) 32 (36) 40 cm

PUSERON HIHAPITUUS N. 15 (17) 20 (23) 25 cm

LANGANMENEKKI

Väri 1: N. 60 (75) 90 (120) 150 g (väri 22501, gritty greyish)

Väri 2: N. 10 g kaikissa ko'oissa (väri 22508, really red)

PYÖRÖPUIKOT 2,5 ja 3 mm 40-60 cm

SUKKAPUIKOT 2,5 ja 3 mm

TARVIKKEET 1 silmukkamerkki

VAIKEUSASTE **

SUUNNITTELU Agnes Brandels

SELITYKSET

2 o yhteen: Oikealle kallistuva kavennus. Neulo 2 silmukkaa oikein yhteen.

Oikealle kallistuva lisäys (lis 1 so): Poimi vasemmalla puikolla lanka takakautta kahden silmukan välistä ja neulo se oikein.

Vasemmalle kallistuva lisäys (lis 1 sv): Poimi vasemmalla puikolla lanka etukautta kahden silmukan välistä ja neulo se kiertäen oikein.

German Short Rows (GSR): Nosta ensimmäinen silmukka nurin lanka työn edessä. Vie lanka oikean puikon yli ja kiristä lankaa taaksepäin siten, että silmukka vääntyy ja siihen muodostuu "kaksinkertainen etureuna", kaksoissilmukka. Jatka neulomista tavallisesti. Kun kaksoissilmukka neulotaan myöhemmin, "kaksinkertainen etureuna" neulotaan yhteen tavalliseksi silmukaksi.

Video: <https://youtu.be/Sn28lla3W9s>

KAARROKE

Luo 84 (84) 88 (92) 96 s:aa pyöröpuikoilla 2,5 mm ja värillä 1. Neulo suljettua joustinta 2 o, 2 n. Aseta silmukkamerkki krs:n alkuun. Neulo n. 4 (4) 5 (6) 6 cm joustinta. Taita viimeisellä krs:lla joustinreuna kaksin kerroin ja neulo se yhteen.

Vaihda puikkoihin 3 mm ja neulo 1 krs sileää neuletta. Lisää samalla 0 (0) 2 (4) 6 s:aa tasaisin välein. Lisäykset tehdään neulomalla lis 1 so.

Neulo nyt kirjoneulekuvio kaavion mukaan väreillä 1 ja 2.

Katkaise väri 2, kun olet neulonut kirjoneulekaavion valmiiksi. Neulo nyt loput puserosta värillä 1. Puikoilla on nyt 196 (196) 210 (224) 238 s:aa. Neulo 1 krs suljettua neuletta.

Neulo seuraavaksi muutama lyhennetty kerros puseron takaosan korottamiseksi. Lyhennetyt kerrokset neulotaan German Short Rows -tekniikalla.

1. krs (OP): Neulo 22 (22) 24 (26) 26 o, käännä ja tee kaksois-s.

2. krs (nurja puoli): Neulo 44 (44) 48 (52) 52 n, käännä ja tee kaksois-s.

3. krs (OP): Neulo, kunnes olet neulonut 4 s:aa kaksois-s:n jälkeen, käännä ja tee kaksois-s.

4. krs (nurja puoli): Neulo nurin, kunnes olet neulonut 4 s:aa kaksois-s:n jälkeen, käännä ja tee kaksois-s.

5. krs (OP): Neulo, kunnes olet neulonut 4 s:aa kaksois-s:n jälkeen, käännä ja tee kaksois-s.

6. krs (nurja puoli): Neulo nurin, kunnes olet neulonut 4 s:aa kaksois-s:n jälkeen, käännä ja tee kaksois-s.

Neulo 1 krs ja neulo samalla kaikki kaksoissilmukat yhteen tavalliseksi silmukaksi.

Lisää seuraavalla krs:lla 16 (34) 38 (38) 38 s:aa tasaisin välein.

VARTALO-OSA

Neulo kaarroketta, kunnes sen korkeus on n. 10 (11) 13 (14) 15 cm pääntieltä mitattuna.



Jaa nyt pusero hihoihin ja etu- ja takakappaleeseen.
Neulo 31 (33) 36 (37) 39 s:aa, siirrä 44 (48) 52 (56) 60 seuraavaa s:aa odottamaan langalle (oikea hiha) ja luo 4 (4) 4 (8) 8 uutta s:aa hihan alle, neulo 62 (68) 72 (76) 78 s:aa, siirrä 44 (48) 52 (56) 60 seuraavaa s:aa odottamaan langalle (vasen hiha) ja luo 4 (4) 4 (8) 8 uutta s:aa hihan alle, neulo 31 (33) 36 (37) 39 jäljellä olevaa s:aa. Vartalo-osassa on nyt 132 (142) 152 (166) 172 s:aa.

Neulo, kunnes vartalo-osan korkeus on n. 11 (13) 16 (19) 22 cm kainalosta mitattuna.

Kavenna seuraavalla krs:lla 0 (2) 0 (2) 0 s:aa tasaisin välein. Kavenna neulomalla 2 o yhteen.

Vaihda puikkoihin 2,5 mm ja neulo joustinta (2 o, 2 n), kunnes joustimen korkeus on n. 2 (2) 3 (3) 3 cm. Päätä s:t joustinta neuloen.

HIHAT

Hihat neulotaan suljettuna neuleena ilman kavennuksia.

Aloita hihan alla olevan aukon keskeltä ja poimi 2 (2) 2 (4) 4 s:aa sukkapuikoilla ja värillä 1, siirrä hihasilmut takaisin puikoille ja neulo ne, poimi lopuksi vielä 2 (2) 2

(4) 4 s:aa. Hihassa on nyt 48 (52) 56 (64) 68 s:aa.

Neulo suljettua sileää neuletta, kunnes hihan pituus on n. 11 (13) 15 (17) 19 cm.

Kavenna seuraavalla krs:lla 8 (8) 8 (12) 12 s:aa tasaisin välein = 40 (44) 48 (52) 56 s:aa. Kavenna neulomalla 2 o yhteen.

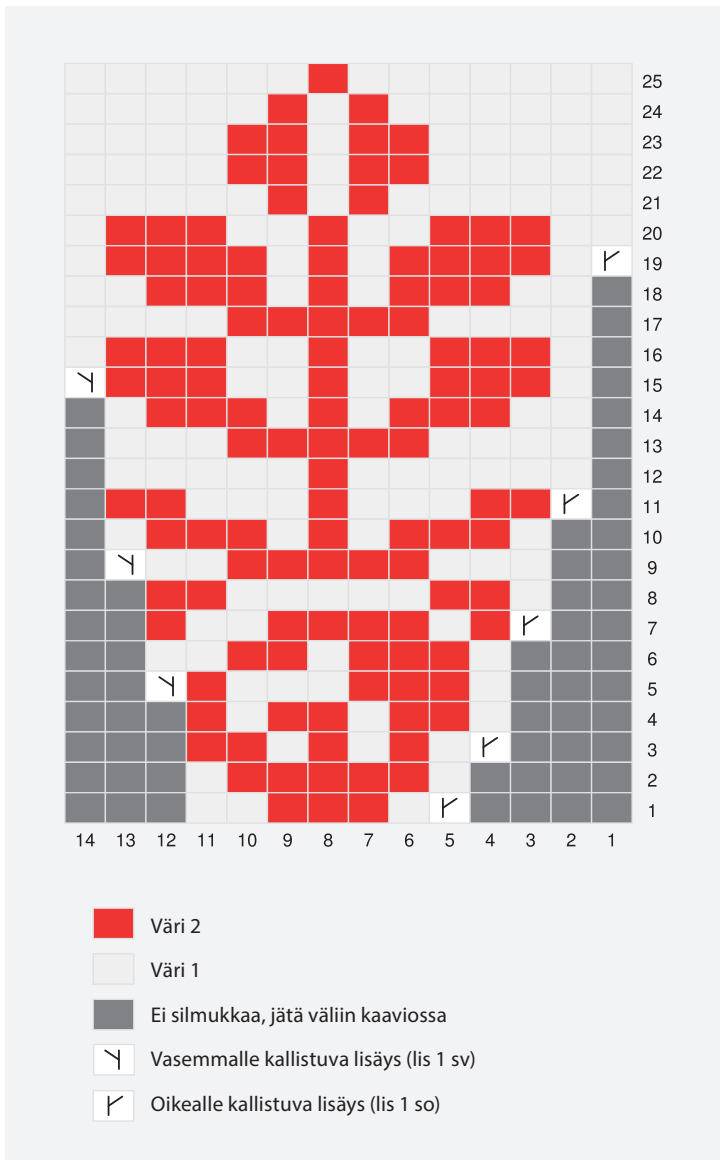
Vaihda puikkoihin 2,5 mm ja neulo suljettua joustinta (2 o, 2 n), kunnes joustimen korkeus on n. 4 (4) 5 (6) 6 cm.

Päätä s:t joustinta neuloen.

Neulo toinen hiha samoin.

VIIMEISTELY

Päättele langanpää. Kostuta työ, mielellään suihkupullolla, purista vedet varovasti pois rullaamalla työ pyyhkeen sisään. Aseta työ kuivumaan vaakatasoon ja venytä se oikeisiin mittoihin.





VINKKEJÄ & NEUVOJA

Kysymysmerkkien välttämiseksi: Lue ohje huolellisesti läpi ennen kuin aloitat työsi.

Neuletiheys: Neulo tai virkkaa aina aluksi koetilkkua suositusten mukaan. Jos tiheys ei täsmää, kokeile vaihtaa ohuempia tai paksumpia puikkoihin tai koukkuun.

Merkkaa koko, jota olet neulomassa tai virkkaamassa, niin ohjeen seuraaminen on helpompaa.

Kaavio: Kaavion seuraaminen on helpompaa, kun laitat viivoittimen sen rivin alle mitä olet neulomassa tai virkkaamassa.

Väljyys vaatteissa vaihtelee riippuen vaateen tyypistä ja muodosta. Oikean koon löytämiseksi suosittelemme että ensin mittaat itsesi, ja päätät sitten minkä koon teet riippuen siitä miten paljon liikkumavaraa ja väljyyttä haluat. Kaavapiirroksista näet valmiin vaateen mitat.

Kirjoneule: Jos neulot useamman kuin 3-4 silmukkaa yhdellä värillä, kierrä toinen lanka toisen ympäri työn takana, niin työn taakse ei muodostu pitkiä langanjuoksuja.

Pingotus ja pesu: Lanka saattaa päästää väriä, jos se pysyy kosteana pitkään. Ole erityisen varovainen, kun pingotat ja peset vaatekappaleita, joissa on käytetty vahvoja kontrastivärejä. Kostuta työ, mieluiten suihkupullon avulla, ja purista varovasti ylimääräinen vesi pois rullaamalla vaate pyyheliinaan. Aseta vaate kuivumaan vaakatasoon kuivalle alustalle ja pingota oikeisiin mittoihin.

LYHENTEET

AM = aseta silmukkamerkki, etukpl = etukappale, kav = kavennus, krs = kerros, kv = kuvioväri, lis = lisäys, M = silmukkamerkki, NP = nurja puoli, OP = oikea puoli, pv = pohjaväri, reuna-s = reunasilmukka, SM = siirrä/nosta silmukkamerkki, takakpl = takakappale

NEULOMINEN

GSR = German Short Rows, kaksoisyliv = kaksoisylivetokavennus, k-o = kiertäen oikein, lis 1 so = oikealle kallistuva lisäys, lis 1 sv = vasemmalle kallistuva lisäys, lk = langankierto, n = nurja silmukka, o = oikea silmukka, s = silmukka, ssk = kahden noston kavennus, yliv = ylivetokavennus, 2-kav = kaksoiskavennus

VIRKKAUS

kjs = ketjusilmukka, kjs-kaari = ketjusilmukkakaari, ks = kiinteä silmukka, lk = langankierto, p = pylvä, pp = puolipylvä, p-ryhmä = pylväryhmä, ps = piilosilmukka, seur = seuraava, 2-p = kaksoispylväs, 3-p = kolminkertainen pylvä, 5-kjs-kaari = ketjusilmukkakaari, jossa 5 kjs:aa

VAIKEUSASTE

* = Sopii aloittelevalle neulojalle tai virkkaajalle

* * = Sopii jo jonkin aikaa neuloneelle tai virkanneelle

* * * = Sopii tottuneelle neulojalle tai virkkaajalle