



JÄRBO

92721



Tvist - lapsen lapaset

Käytännölliset lapaset, joissa on pyöreä kärki. Vartta koristava palmikkokuvio tuo lapasiin jännittävän yksityiskohdan.

LANKA Svensk Ull (100 % villaa. N. 100 g = 180 m)

LANKAVAIHTOEHDOT

Alpe (100 % villaa. N. 50 g = 100 m)

Raggi (70 % superwash-villaa, 30 % polyamidia. N. 100 g = 150 m)

Ístex Léttlopi (100 % islantilaista villaa. N. 50 g = 100 m)

Soft Cotton (100 % puuvillaa. N. 50 g = 80 m)

NEULETIHEYS N. 21 s x 30 krs = 10 x 10 cm

KOOT-IKÄ 6-12 kk (12-24 kk) 2-4 v. (4-6 v.) 6-8 v.

KOOT-CL 74-80 (86-92) 98-104 (110-116) 122-128 cl

KÄDEN YMPÄRYS N. 13 (14) 15 (16) 17 cm

KÄDEN PITUUS N. 9,5 (10,5) 11,5 (12,5) 13,5 cm

LANGANMENEKKI 30 (35) 40 (45) 55 g (väri 59002, Gotland Gray / 59016, Copper Mine)

SUKKAPUIKOT 3,5 ja 4 mm

VAIKEUSASTE **

Yhteensopivat leggingsit: 92716

SELITYKSET

Lis 1 sv: Poimi lanka vasemmalla puikolla etukautta kahden s:n välistä ja neulo kiertäen oikein – lisäys kallistuu vasemmalle.

Lis 1 so: Poimi lanka vasemmalla puikolla takakautta kahden s:n välistä ja neulo oikein – lisäys kallistuu oikealle.

Oikealle kallistuva palmikko: Siirrä 1 oikea ja 1 nurja silmukka apupuikolle työn taakse, neulo 1 o, siirrä nurja silmukka takaisin apupuikolta ja neulo se nurin, neulo 1 oikein apupuikolta.

Vasemmalle kallistuva palmikko: Siirrä 1 oikea ja 1 nurja silmukka apupuikolle työn eteen, neulo 1 o, siirrä nurja silmukka takaisin apupuikolta ja neulo se nurin, neulo 1 oikein apupuikolta.

Silmukoiden kiertäminen: Kierrä lanka 2 kertaa 3 seuraavan silmukan ympäri, neulo silmukat 1 o, 1 n, 1 o.

ALOITA NÄIN

Luo 28 (30) 32 (34) 36 s puikoilla 3,5 mm.

Neulo 2 krs joustinta 1 o, 1 n.

Jatka neulomalla jommankumman käden kaavion mukaan krs:n ensimmäisillä 15 s:lla ja neulo loput s:t joustinneuleena 1 o, 1 n.

Koko 6–12 kk (12–24 kk): Neulo kaavion 10. krs:een saakka tai kunnes varsi on haluamasi pituinen.

Koko 2–4 v. (4–6 v.) 6–8 v.: Neulo kaavion kaikki krs:t 1 kerran korkeussuunnassa, neulo sitten 1.–10. krs tai kunnes varsi on haluamasi pituinen.

Vaihda puikkoihin 4 mm ja neulo 1 krs suljettua sileää neuletta.

PEUKALOKIILA VASEN LAPANEN

Neulo, kunnes krs:lla on 3 s jäljellä.

Lis 1 sv, neulo 3 o, lis 1 so.

Toista lisäykset joka 3. krs. Lisäysten välissä olevien silmukoiden määrä kasvaa 2 s:lla jokaisen lisäyskrs:n yhteydessä. Lisää yhteensä 2 (3) 3 (4) 4 kertaa = 7 (9) 9 (11) 11 s peukalokiilassa.

PEUKALOKIILA OIKEA LAPANEN

Neulo 15 o.

Lis 1 sv, neulo 3 o, lis 1 so. Neulo krs:n loppuun.

Toista lisäykset joka 3. krs. Lisäysten välissä olevien silmukoiden määrä kasvaa 2 s:lla jokaisen lisäyskrs:n yhteydessä. Lisää yhteensä 2 (3) 3 (4) 4 kertaa = 7 (9) 9 (11) 11 s peukalokiilassa.

KÄMMENOSA

Neulo 2,5 (3) 3,5 (4) 4,5 cm sileää neuletta. Siirrä sitten 7 (9) 9 (11) 11 s:aa odottamaan langalle. Luo 3 uutta s:aa peukaloaukkoon ja jatka suljettua neuletta = 28 (30) 32 (34) 36 s.

Neulo 7,5 (8,5) 9,5 (10,5) 11,5 cm sileää neuletta.

Neulo kavennuskrs seuraavasti: 0 (2) 0 (2) 0 o, *2 o yhteen, 2 o*. Toista *–* krs:n loppun = 21 (23) 24 (26) 27 s.

Neulo 2 krs ilman kavennuksia.

Neulo kavennuskrs seuraavasti: 0 (2) 0 (2) 0 o, *2 o yhteen, 2 o*. Toista *–* krs:n loppun = 14 (16) 16 (18) 18 s.

Neulo 1 krs ilman kavennuksia.

Neulo 2 o yhteen ja toista krs:n loppuun = 7 (8) 8 (9) 9 s.

Katkaise lanka ja vedä se jäljellä olevien silmukoiden läpi.

PEUKALO

Poimi langalla odottavat 7 (9) 9 (11) 11 s puikoille 4 mm. Poimi 3 uutta s:aa peukaloaukkoon luotujen silmukoiden reunasta. Poimi reikien välttämiseksi vielä 1 ylimääräinen s peukaloaukon kummastakin reunasta. Neulo ne yhteen viereisen s:n kanssa 1. krs:lla = 10 (12) 12 (14) 14 s.

Neulo 3 (3,5) 4 (4,5) 5 cm suljettua sileää neuletta.

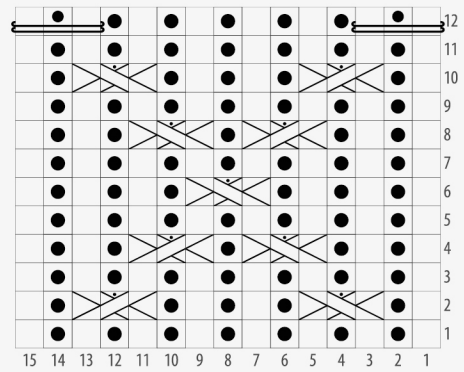
Neulo 2 o yhteen ja toista krs:n loppuun = 5 (6) 6 (7) 7 s.

Katkaise lanka ja vedä se jäljellä olevien silmukoiden läpi.

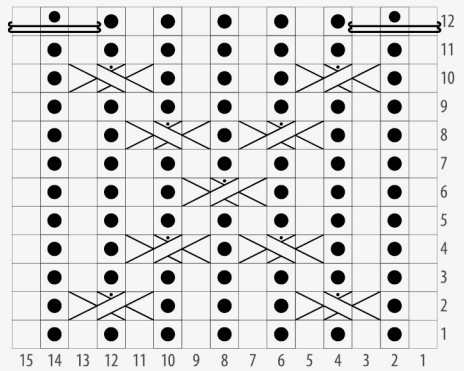
Neulo toinen lapanen ja päättele langanpää.



OIKEA

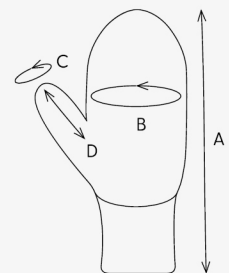


VASEN



- Neulo oikein
- Neulo nurin
- Palmikko vasemmalle
- Palmikko oikealle
- Kierrä s:t

A ≈ 13 (14) 18 (19) 20 cm
 B ≈ 13 (14) 15 (16) 17 cm
 C ≈ 4 (5) 5 (6) 6 cm
 D ≈ 3 (4) 4 (5) 5 cm



Vihjeeksi

Kysymysmerkkien välttämiseksi: Lue ohje huolellisesti läpi ennen kuin aloitat työsi.

Neuletiheys: Neulo tai virkkaa aina aluksi koetilkkua suositusten mukaan. Jos tiheys ei täsmää, kokeile vaihtaa ohuempia tai paksumpia puikkoihin tai koukkuun.

Merkkaa koko, jota olet neulomassa tai virkkaamassa, niin ohjeen seuraaminen on helpompaa.

Kaavio: Kaavion seuraaminen on helpompaa, kun laitat viivoittimen sen rivin alle mitä olet neulomassa tai virkkaamassa.

Väljyys vaatteissa vaihtelee riippuen vaateen tyypistä ja muodosta. Oikean koon löytämiseksi suosittelemme että ensin mittaat itsesi, ja päätät sitten minkä koon teet riippuen siitä miten paljon liikkumavaraa ja väljyyttä haluat. Kaavapiirroksista näet valmiin vaateen mitat.

Kirjoneule: Jos neulot useamman kuin 3-4 silmukkaa yhdellä värillä, kierrä toinen lanka toisen ympäri työn takana, niin työn taakse ei muodostu pitkiä langanjuoksia.

Pingotus ja pesu: Lanka saattaa päästää väriä, jos se pysyy kosteana pitkään. Ole erityisen varovainen, kun pingotat ja peset vaatekappaleita, joissa on käytetty vahvoja kontrastivärejä. Kostuta työ, mieluiten suihkupullon avulla, ja purista varovasti ylimääräinen vesi pois rullaamalla vaate pyyheliinaan. Aseta vaate kuivumaan vaakatasoon kuivalle alustalle ja pingota oikeisiin mittoihin.

Lyhenteet

NEULOMINEN

cm:n = senttimetrin, **etukpl** = etukappale, **kaksoisyliv** = kaksoisylivetokavennus, **kav** = kavennus, **k-o** = kiertäen oikein, **krs** = kerros, **krs:n** = kerroksen, **krt** = kertaa, **lis** = lisäys, **lk** = langankierto, **ns** = nurja silmukka/nurjat silmukat, **o** = oikea silmukka/oikeat silmukat, **p** = puikko/puikot, **reunas** = reunasilmukka, **sileä** = sileä neule, **s** = silmukka/silmukat, **seur** = seuraava, **s-kaari** = silmukkakaari, **takakpl** = takakappale, **yliv** = ylivetokavennus, **2-kav** = kaksoiskavennus

VIRKKAUS

cm:n = senttimetrin, **etukpl** = etukappale, **kav** = kavennus, **kjs** = ketjusilmukka, **kjs-kaari** = ketjusilmukkakaari, **krs** = kerros, **krt** = kerta/kertaa, **krs:n** = kerroksen, **ks** = kiinteä silmukka/kiinteät silmukat, **lis** = lisäys, **lk** = langankierto, **puolip** = puolipylväs, **p** = pylväs, **pp** = pitkäpylväs, **p-ryhmä** = pylväsryhmä, **ps** = piilosilmukka, **reunas** = reunasilmukka, **seur** = seuraava, **s** = silmukka/silmukat, **takakpl** = takakappale