



JÄRBO

92716



Twist - lapsen leggingsit

Ihanat leggingsit, joissa on palmikkoyksityiskohtia.

LANKA Svensk Ull (100 % villaa. N. 100 g = 180 m)

LANKAVAIHTOEHDOT

Alpe (100 % villaa. N. 50 g = 100 m)

Raggi (70 % superwash-villaa, 30 % polyamidia. N. 100 g = 150 m)

Ístex Léttlopi (100 % islantilaista villaa. N. 50 g = 100 m)

Soft Cotton (100 % puuvillaa. N. 50 g = 80 m)

NEULETIHEYS N. 19 s x 30 krs = 10 x 10 cm

KOOT-IKÄ 6-12 kk (12-24 kk) 2-4 v. (4-6 v.) 6-8 v.

KOOT-CL 74-80 (86-92) 98-104 (110-116) 122-128 cl

YMPÄRYS LANTIOLTA N. 51 (54) 58 (62) 66 cm

KOKO PITUUS N. 46 (54) 62 (70) 77 cm

LAHKEIDEN PITUUS N. 27 (34) 41 (48) 54 cm

LANGANMENEKKI N. 120 (150) 180 (210) 240 g (väri 59002, Gotland Gray)

PYÖRÖPUIKOT 4 ja 4,5 mm, 40/60 cm

SUKKAPUIKOT 4 ja 4,5 mm

TARVIKKEET 2 silmukkamerkkiä

VAIKEUSASTE **

Yhteensopivat lapaset: 92721

SELITYKSET

SM: Silmukkamerkki, asetetaan puikolle kahden silmukan väliin.

Lis 1 sv: Poimi lanka vasemmalla puikolla etukautta kahden s:n välistä ja neulo kiertäen oikein – lisäys kallistuu vasemmalle.

Lis 1 so: Poimi lanka vasemmalla puikolla takakautta kahden s:n välistä ja neulo oikein – lisäys kallistuu oikealle.

Oikealle kallistuva palmikko: Siirrä 1 oikea ja 1 nurja silmukka apupuikolle työn taakse, neulo 1 o, siirrä nurja silmukka takaisin apupuikolta ja neulo se nurin, neulo 1 oikein apupuikolta.

Vasemmalle kallistuva palmikko: Siirrä 1 oikea ja 1 nurja silmukka apupuikolle työn eteen, neulo 1 o, siirrä nurja silmukka takaisin apupuikolta ja neulo se nurin, neulo 1 oikein apupuikolta.

Silmukoiden kiertäminen: Kierrä lanka 2 kertaa 3 seuraavan silmukan ympäri, neulo silmukat 1 o, 1 n, 1 o.

German Short Rows: Kun olet kääntänyt työn, siirrä lanka työn eteen. Nosta vasemman puikon ensimmäinen silmukka, eli viimeksi neulomasi silmukka, oikealle puikolle. Kiristä lankaa napakasti puikon yli siten, että oikealle puikolle muodostuu ”kaksoissilmukka”. Kun saavut myöhemmin kaksoissilmukoiden kohdalle, neulo ne yhteen tavalliseksi silmukaksi, oikein työn OP:lta ja nurin työn NP:lta. ”Kaksoissilmukka” lasketaan yhdeksi silmukaksi.

ALOITA NÄIN

Luo 96 (102) 110 (118) 126 s puikoilla 4 mm.

Neulo 2 krs joustinta 1 o, 1 n. Neulo 15 ensimmäistä s:aa kaavion mukaan. Neulo krs loppuun, oikeat s:t oikein ja nurjat nurin.

Jatka neulomalla 5 (6) 7 (8) 8 cm suljettua neuletta ja neulo 15 ensimmäistä s:aa kaavion mukaan ja joustinneuletta muilla silmukoilla.

KOROTUS

Korotus tehdään neulomalla oikeat s:t oikein ja nurjat nurin sekä kaavion mukaan työn OP:lla. Krs:n vaihtumiskohta siirtyy korotuksen jälkeen, mikä näyttää hassulta, mutta seuraa ohjetta. Käännösten yhteydessä kannattaa käyttää German Short Rows -tekniikkaa. Aloita krs:lta, jolla ei neulota palmikoita.

Neulo 16 s, käännä. Neulo 17 s takaisin. Käännä ja neulo 6 s edellisen käännöksen ohi.

Jatka näin ja neulo joka kerta 6 s edellisen käännöksen ohi, kunnes olet kääntänyt yhteensä 5 kertaa kuvio-osuuden kummallakin puolella.

Vaihda puikkoihin 4,5 mm. Aseta SM kuvio-osuuden keskelle, tämä on nyt keskitaka ja krs:n vaihtumiskohta. Aseta SM myös keskelle eteen. Neulo suljettua sileää neuletta, kunnes työn pituus on 16 (17) 18 (19) 20 cm.

KIILA

Neulo nyt lisäyksiä kiilan muodostamiseksi SM:n kummallakin puolella, sekä edessä että takana:

Neulo suljettua sileää neuletta.

1. krs: Lis 1 sv, 1 o, SM, 1 o, lis 1 so.

2. krs: Neulo sileää neuletta ilman lisäyksiä.

3. krs: Lis 1 sv, 2 o, SM, 2 o, lis 1 so.

4. krs: Neulo sileää neuletta ilman lisäyksiä.

5. krs: Lis 1 sv, 3 o, SM, 3 o, lis 1 so.

6. krs: Neulo sileää neuletta ilman lisäyksiä.

7. krs: Lis 1 sv, 4 o, SM, 4 o, lis 1 so.

Puikolla on nyt yhteensä 112 (118) 126 (134) 142 s.

Jaa nyt työ lahkeisiin.

LAHKEET

Niirrä puolet silmukoista, eli silmukkamerkkien välissä olevat s:t, odottamaan langalle tai ylimääräiselle pyöröpuikolle = 56 (59) 63 (67) 71 s puikoilla.

Aseta s-merkki lahkeen sisäpuolelle ja neulo suljettua neuletta jäljellä olevilla silmukoilla. Kavenna 1 s s-merkin kummallakin puolella n. 2 (2) 2,5 (2,5) 3 cm:n välein yhteensä 11 (12) 13 (14) 15 kertaa. Puikoilla on nyt yhteensä 34 (35) 37 (39) 41 s.

Kun lahkeen pituus on n. 22 (28) 34 (40) 46 cm tai olet neulonut haluamaasi mittaan, neulotaan lahkeen alareuna joustinneuleena. Vaihda puikkoihin 4 mm ja neulo 1 krs ja kavenna samalla 0 (1) 1 (1) 1 s = 34 (34) 36 (38) 40 s puikoilla.

Neulo alareuna 1 o, 1 n puikoilla 4 mm ja neulo lahkeen ulkoreuna kaavion mukaan.

Aloita neulomalla 1 n, 1 o ja neulo 9 (9) 10 (11) 12 s joustinta lahkeen sisäpuolella olevasta s-merkistä aloittaen.

Aseta uusi s-merkki tähän osoittamaan kaavion alkamiskohdan. Neulo kaaviota seuraavilla 15 s:lla ja loput kerroksesta joustinneuleena. Jatka näin yhteensä 5 (6) 7 (8) 8 cm.

Päätä s:t joustinta neuloen.

Neulo toinen lahje samoin. Päätele kaikki langanpäät.

A ≈ 51 (54) 58 (62) 66 cm

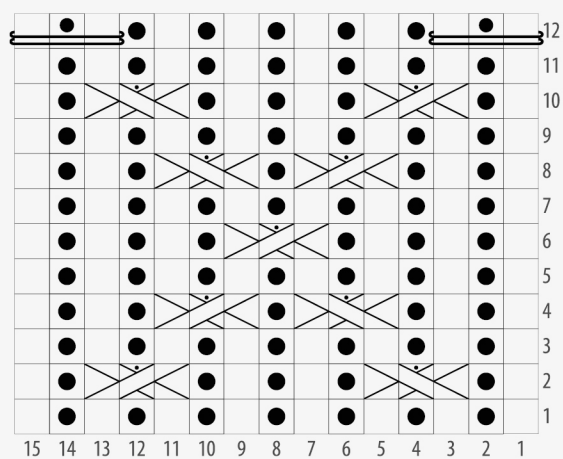
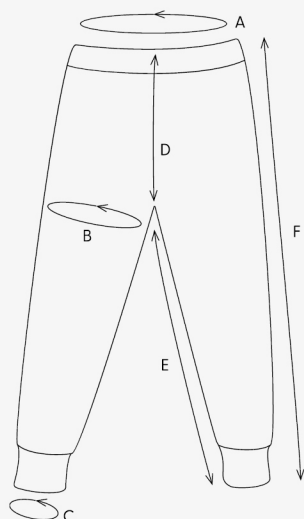
B ≈ 29 (31) 33 (35) 37 cm

C ≈ 18 (18) 19 (21) 22 cm

D ≈ 19 (20) 21 (22) 23 cm

E ≈ 27 (34) 41 (48) 54 cm

F ≈ 46 (54) 62 (70) 77 cm



□ Neulo oikein

● Neulo nurin

⌘ Palmikko vasemmalle

⌘ Palmikko oikealle

⌘ Kierrä s:t



Vihjeeksi

Kysymysmerkkien välttämiseksi: Lue ohje huolellisesti läpi ennen kuin aloitat työsi.

Neuletiheys: Neulo tai virkkaa aina aluksi koetilkkua suositusten mukaan. Jos tiheys ei täsmää, kokeile vaihtaa ohuempia tai paksumpia puikkoihin tai koukkuun.

Merkkaa koko, jota olet neulomassa tai virkkaamassa, niin ohjeen seuraaminen on helpompaa.

Kaavio: Kaavion seuraaminen on helpompaa, kun laitat viivoittimen sen rivin alle mitä olet neulomassa tai virkkaamassa.

Väljyys vaatteissa vaihtelee riippuen vaateen tyypistä ja muodosta. Oikean koon löytämiseksi suosittelemme että ensin mittaat itsesi, ja päätät sitten minkä koon teet riippuen siitä miten paljon liikkumavaraa ja väljyyttä haluat. Kaavapiirroksista näet valmiin vaateen mitat.

Kirjoneule: Jos neulot useamman kuin 3-4 silmukkaa yhdellä värillä, kierrä toinen lanka toisen ympäri työn takana, niin työn taakse ei muodostu pitkiä langanjuoksia.

Pingotus ja pesu: Lanka saattaa päästää väriä, jos se pysyy kosteana pitkään. Ole erityisen varovainen, kun pingotat ja peset vaatekappaleita, joissa on käytetty vahvoja kontrastivärejä. Kostuta työ, mieluiten suihkupullon avulla, ja purista varovasti ylimääräinen vesi pois rullaamalla vaate pyyheliinaan. Aseta vaate kuivumaan vaakatasoon kuivalle alustalle ja pingota oikeisiin mittoihin.

Lyhenteet

NEULOMINEN

cm:n = senttimetrin, **etukpl** = etukappale, **kaksoisyliv** = kaksoisylivetokavennus, **kav** = kavennus, **k-o** = kiertäen oikein, **krs** = kerros, **krs:n** = kerroksen, **krt** = kertaa, **lis** = lisäys, **lk** = langankierto, **ns** = nurja silmukka/nurjat silmukat, **o** = oikea silmukka/oikeat silmukat, **p** = puikko/puikot, **reunas** = reunasilmukka, **sileä** = sileä neule, **s** = silmukka/silmukat, **seur** = seuraava, **s-kaari** = silmukkakaari, **takakpl** = takakappale, **yliv** = ylivetokavennus, **2-kav** = kaksoiskavennus

VIRKKAUS

cm:n = senttimetrin, **etukpl** = etukappale, **kav** = kavennus, **kjs** = ketjusilmukka, **kjs-kaari** = ketjusilmukkakaari, **krs** = kerros, **krt** = kerta/kertaa, **krs:n** = kerroksen, **ks** = kiinteä silmukka/kiinteät silmukat, **lis** = lisäys, **lk** = langankierto, **puolip** = puolipylväs, **p** = pylväs, **pp** = pitkäpylväs, **p-ryhmä** = pylväsryhmä, **ps** = piilosilmukka, **reunas** = reunasilmukka, **seur** = seuraava, **s** = silmukka/silmukat, **takakpl** = takakappale