



**Svarta Fåret**

392868







## MANSIKKAMYSSY

392868

**LANKA** Ulrika (100 % villaa (sw), n. 50 g = 100 m)

### LANKAVAIHTOEHDOT

**NEULETIHEYD** N. 20 s x 30 krs, puikoilla xx mm = 10 x 10 cm

**SOPII PÄÄNYMPÄRYKSELLE** N. 37-43 (44-46) 47-52

**VÄLJYYS** 0 cm.

### LANGANMENEKKI

Väri 1: N. 30 (40) 50 g (väri 327006 Chestnut nature)

Väri 2: N. 15 (15) 20 g (väri 327002 Sand nature)

**PYÖRÖPUIKOT** 4 mm, 80 cm Magic Loop -tekniikkaan, muuten saman koon sukkapuiкот

3,5 mm, I-cord

**MUUTA** 1 nappi

**VAIKEUSASTE** Harjoittelija

**SUUNNITTELU** Agnes Brandels

Klassinen mansikkalakki on nyt täällä somana perheen pienimpien versiona! Myssy aloitetaan neulomalla rullareuna ja päätetään tyylikkäällä i-cord-päätelyllä. Neuloimme oman myssymme ihanan maanläheisissä väreissä Ulrika Natur -langasta. Jos haluat käyttää pirteämpiä värejä, voit myös käyttää Ulrika- tai Freja-lankaa!

### SELITYKSET

2 o yhteen – Neulo kaksi silmukkaa oikein yhteen.

### MYSSY

Luo 68 (80) 86 s:aa puikoilla 4 mm ja värillä 1. Neulo sileää neuletta edestakaisin puikoilla ja neulo yksi ainaoikea reunasilmukka kumpaankin reunaan 12 kerroksen ajan. Aloita nyt neulominen kaavion 1 mukaan. Neulo edelleen ainaoikea reuna-s kumpaankin reunaan. Neulo edestakaisin puikoilla, kunnes työn korkeus on n. 7 (9) 11 cm rullareunasta mitattuna. Neulo viimeinen krs työn nurjalta puolelta. Neulo nyt 4 ensimmäistä kerrosta edestakaisin kaavion 2 mukaan. Neulo 5. krs:lla 2 o yhteen, neulo kaavion mukaan, kunnes krs:lla on 2 s:aa jäljellä, knk. Neulo nyt kaavion 2 viimeistä kerrosta suljettuna neuleena. Katkaise väri 1.

### KAVENNUKSET

Neulo 1 krs suljettua neuletta värillä 2. Aloita nyt kavennukset myssyn takaosan muotoilemiseksi.

**1. krs:** \*Neulo 9 (11) 12 s:aa, 2 o yhteen\*, toista \* – \* krs:n loppuun.

**2. krs:** neulo krs loppuun.

**3. krs:** \*Neulo 8 (10) 11 s:aa, 2 o yhteen\*, toista \* – \* krs:n loppuun.

**4. krs:** Neulo krs:n loppuun.

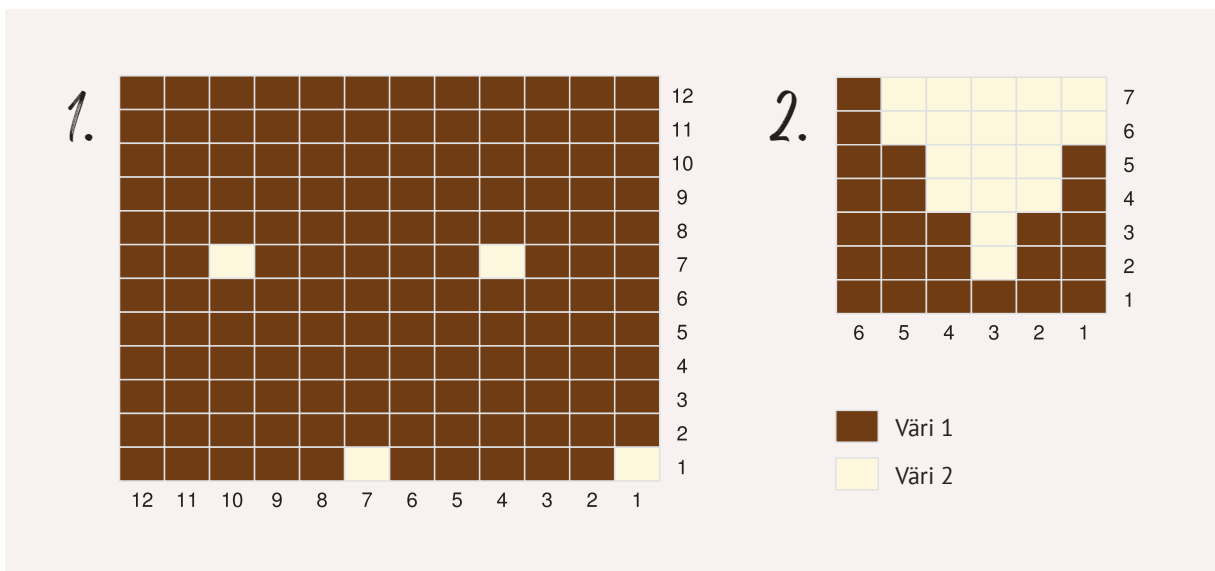
Jatka samoin ja kavenna joka 2. krs:lla, mutta neulo jokaisella krs:lla yksi silmukka vähemmän kavennusten väliin. Katkaise lanka, kun työssä on 11 (13) 14 s:aa jäljellä ja vedä langanpää jäljellä olevien silmukoiden läpi.

### I-CORD-PÄÄTTELY

Poimi värillä 1 ja puikoilla 3,5 mm parillinen määrä silmukoita myssyn reunasta. Poimi 2 s:aa ja jätä 1 s väliin. Katkaise lanka ja jätä s:t odottamaan. Luo 3 s:aa toiselle puikolle. Siirrä nämä vasemmalle puikolle. Tee nyt i-cord-päätteily. \*2 o, knk, siirrä 3 s:aa vasemmalle puikolle\*. Toista \* – \*, kunnes puikolla on 3 s:aa jäljellä. Neulo n. 10 cm pitkä i-cord-nauha. Katkaise lanka ja vedä se jäljellä olevien silmukoiden läpi. Ompele i-cord-nauhan pää kiinni hieman alempaa siten, että se muodostaa napinläven.

### VIIMEISTELY

Päättele langanpää. Pingota työ kostuttamalla se ja anna kuivua vaakatasossa. Pingota mittojen mukaan. Kiinnitä nappi.





# Vinkkejä & Neuvja

## KYSYMYSMERKKIEN VÄLTÄMISEKSI

Lue ohje huolellisesti läpi ennen kuin aloitat työsi.

## NEULETIHEYS

Neulo tai virkkaa aina aluksi koetilkkua suositusten mukaan. Jos tiheys ei täsmää, kokeile vaihtaa ohuempia tai paksumpia puikkoihin tai koukkuun.

## MERKKA KOKO

Merkkaa koko, jota olet neulomassa tai virkkaamassa, niin ohjeen seuraaminen on helpompaa.

## KAAVIO

Kaavion seuraaminen on helpompaa, kun laitat viivoittimen sen rivin alle mitä olet neulomassa tai virkkaamassa.

## VÄLJYYS

Väljyys vaatteissa vaihtelee riippuen vaateen tyypistä ja muodosta. Oikean koon löytämiseksi suosittelemme että ensin mittaat itsesi, ja päätät sitten minkä koon teet riippuen siitä miten paljon liikkumavaraa ja väljyyttä haluat. Kaavapiirroksista näet valmiin vaateen mitat.

## KIRJONEULE

Jos neulot useamman kuin 3-4 silmukkaa yhdellä värillä, kierrä toinen lanka toisen ympäri työn takana, niin työn taakse ei muodostu pitkiä langanjuoksia.

## PINGOTUS JA PESU

Lanka saattaa päästää väriä, jos se pysyy kosteana pitkään. Ole erityisen varovainen, kun pingotat ja peset vaatekappaleita, joissa on käytetty vahvoja kontrastivärejä. Kostuta työ, mieluiten suihkupullon avulla, ja purista varovasti ylimääräinen vesi pois rullaamalla vaate pyyheliinaan. Aseta vaate kuivumaan vaakatasoon kuivalle alustalle ja pingota oikeisiin mittoihin.

# Lyhenteet

AM = aseta silmukkamerkki, etukpl = etukappale, kav = kavennus, krs = kerros, kv = kuvioväri, lis = lisäys, M = silmukkamerkki, NP = nurja puoli, OP = oikea puoli, pv = pohjaväri, reuna-s = reunasilmukka, SM = siirrä /nosta silmukkamerkki, takakpl = takakappale

## NEULOMINEN

GSR = German Short Rows, kaksoisyliv = kaksoisylivetokavennus, k-o = kiertäen oikein, lis 1 so = oikealle kallistuva lisäys, lis 1 sv = vasemmalle kallistuva lisäys, lk = langankierto, n = nurja silmukka, o = oikea silmukka, s = silmukka, ssk = kahden noston kavennus, yliv = ylivetokavennus, 2-kav = kaksoiskavennus

## VIRKKAUS

kjs = ketjusilmukka, kjs-kaari = ketjusilmukkakaari, ks = kiinteä silmukka, lk = langankierto, p = pylvas, pp = puolipylvas, p-ryhmä = pylvasryhmä, ps = piilosilmukka, seur = seuraava, 2-p = kaksoispylväs, 3-p = kolminkertainen pylvas, 5-kjs-kaari = ketjusilmukkakaari, jossa 5 kjs:aa